

## Bio-Seehotel Zeulenroda

Bauerfeindallee 1  
07937 Zeulenroda-Triebes

Tel: +49 36628 980  
Fax: +49 36628 98100

info@bio-seehotel-zeulenroda.de  
[www.bio-seehotel-zeulenroda.de](http://www.bio-seehotel-zeulenroda.de)

## Informationen für Gäste mit Gehbehinderung

Die Informationen zur Barrierefreiheit wurden am 18. März 2026 im Rahmen des Systems "Reisen für Alle" erhoben.

Detailinformationen zu Treppen, Aufzügen / Treppenliften, Rampen, Automaten und speziellen Türen auf dem Weg zu einzelnen Bereichen finden Sie in der entsprechenden Kategorie.

## Fotos zur Einrichtung

---



Bio-Seehotel  
Zeulenroda

Bio Seehotel Zeulenroda



Bio-Seehotel  
Zeulenroda

©Bio-Seehotel Zeulenroda



Bio-Seehotel  
Zeulenroda

©Bio-Seehotel Zeulenroda

## ÖPNV

---



ÖPNV

©Hermann Liebert

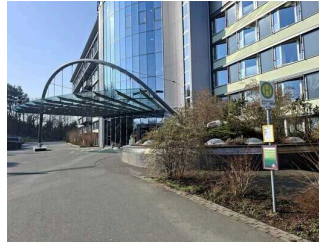
## Bushaltestelle Seehotel

---



Bushaltestelle  
Seehotel

©Hermann Liebert



Bushaltestelle  
Seehotel

©Hermann Liebert

---

Es gibt eine Haltestelle des öffentlichen Personennahverkehrs (ÖPNV) in max. 100m Entfernung vom Eingang/Zugang.

Entfernung der Haltestelle für Menschen mit Behinderung zum Eingangsbereich: 20 m

Breite der Bewegungsfläche entlang des Bahn-/Bussteigs/Schiffsanlegers: 400 cm

Es sind Sitzgelegenheiten vorhanden.

## Parkplatz für Menschen mit Behinderung

---



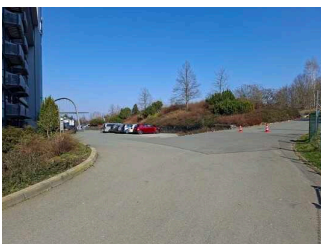
Parkplatz für  
Menschen mit  
Behinderung

©Hermann Liebert

---

## Weg vom Parkplatz für Menschen mit Behinderung zum Nebeneingang

---



Weg vom Parkplatz  
für Menschen mit  
Behinderung zum  
Nebeneingang

©Hermann Liebert



Weg vom Parkplatz  
für Menschen mit  
Behinderung zum  
Nebeneingang

©Hermann Liebert

---



Weg vom Parkplatz  
für Menschen mit  
Behinderung zum  
Nebeneingang

©Hermann Liebert



Weg vom Parkplatz  
für Menschen mit  
Behinderung zum  
Nebeneingang

©Hermann Liebert

---

Breite des Weges: 400 cm

Länge des Weges: 30 m

Der Weg ist leicht begeh- und befahrbar (Asphalt, engfugige Platten).

Lichte Breite des Weges NICHT durch Ausstattungsgegenstände eingeschränkt.

Lichte Breite des Weges durch Ausstattungsgegenstände eingeschränkt auf eine Breite von: 0 cm

Maximale Längsneigung: 6 %

Maximale Längsneigung über eine Strecke von: 20 m

Maximale Querneigung: 0 %

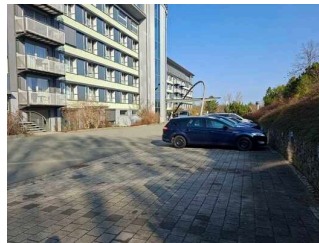
Maximale Querneigung über eine Strecke von: 0 m

## Parkplatz für Menschen mit Behinderung



Parkplatz für  
Menschen mit  
Behinderung

©Hermann Liebert



Parkplatz für  
Menschen mit  
Behinderung

©Hermann Liebert

---

Es ist ein Parkplatz vorhanden.

Es ist mindestens 1 Parkplatz für Menschen mit Behinderung vorhanden.

Es gibt 2 Stellplatz/-plätze für Menschen mit Behinderung.

Stellplatzbreite: 350 cm

Stellplatzlänge: 500 cm

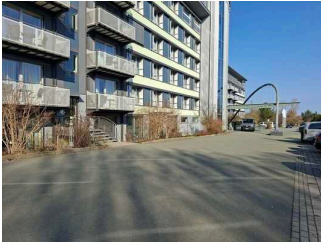
Der Parkplatz ist von der Oberflächenbeschaffenheit her erschütterungsarm und leicht begeh- und befahrbar (z.B. Asphalt, engfugige Platten, etc.).

Entfernung des Stellplatzes/der Stellplätze für Menschen mit Behinderung zum Eingangsbereich: 40 m

Der Stellplatz / die Stellplätze für Menschen mit Behinderung ist/sind gekennzeichnet.

## Weg vom Parkplatz für Menschen mit Behinderung zum Haupteingang

---



Weg vom Parkplatz für Menschen mit Behinderung zum Haupteingang

©Hermann Liebert



Weg vom Parkplatz für Menschen mit Behinderung zum Haupteingang

©Hermann Liebert

---

Breite des Weges: 800 cm

Länge des Weges: 40 m

Der Weg ist von der Oberflächenbeschaffenheit her erschütterungsarm und leicht begeh- und befahrbar (z.B. Asphalt, engfugige Platten, etc.).

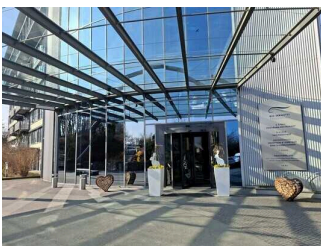
Maximale Längsneigung des Weges: 0 %

Maximale Längsneigung über eine Strecke von 0 m.

Es sind keine Sitzgelegenheiten vorhanden.

## Eingang (EG)

---

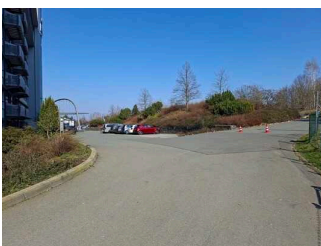


Eingang (EG)

©Hermann Liebert

## Weg vom Parkplatz für Menschen mit Behinderung zum Nebeneingang

---



Weg vom Parkplatz für Menschen mit Behinderung zum Nebeneingang

©Hermann Liebert



Weg vom Parkplatz für Menschen mit Behinderung zum Nebeneingang

©Hermann Liebert



Weg vom Parkplatz  
für Menschen mit  
Behinderung zum  
Nebeneingang

©Hermann Liebert



Weg vom Parkplatz  
für Menschen mit  
Behinderung zum  
Nebeneingang

©Hermann Liebert

---

Breite des Weges: 400 cm

Länge des Weges: 30 m

Der Weg ist leicht begehb- und befahrbar (Asphalt, engfugige Platten).

Lichte Breite des Weges NICHT durch Ausstattungsgegenstände eingeschränkt.

Lichte Breite des Weges durch Ausstattungsgegenstände eingeschränkt auf eine Breite von: 0 cm

Maximale Längsneigung: 6 %

Maximale Längsneigung über eine Strecke von: 20 m

Maximale Querneigung: 0 %

Maximale Querneigung über eine Strecke von: 0 m

## Eingangsbereich

### Haupteingang Bio-Seehotel



Haupteingang Bio-  
Seehotel

©Hermann Liebert



Haupteingang Bio-  
Seehotel

©Hermann Liebert

---

Der Eingang / Zugang ins Gebäude ist stufenlos möglich.

Eingangstür

Lichte Breite des Durchgangs: 96 cm

Art der Tür / des Durchgangs: Sonstige

Die Tür wird ohne eigenen Kraftaufwand (Drücker, Lichtschranke, Bewegungsmelder etc.) geöffnet.

BREITE der kleineren Bewegungsfläche vor/hinter der Tür: 300 cm

TIEFE der kleineren Bewegungsfläche vor/hinter der Tür: 200 cm

Höhe der Türschwelle: 0 cm

Anmerkungen für den Gast: Die Tür kann sowohl verlangsamt als auch die Flügel vollkommen geöffnet werden. So entsteht ein Durchgang, wie bei einer Automatiktür.

## Nebeneingang Bio-Seehotel für Menschen mit Behinderung

---



Nebeneingang  
Bio-Seehotel für  
Menschen mit  
Behinderung

©Hermann Liebert



Nebeneingang  
Bio-Seehotel für  
Menschen mit  
Behinderung

©Hermann Liebert

---

Der Eingang / Zugang ins Gebäude ist stufenlos möglich.

Eingangstür

Lichte Breite des Durchgangs: 100 cm

Art der Tür: Einflügel

Die Tür wird mit eigenem Kraftaufwand geöffnet. Die Tür wird durch eine Servicekraft geöffnet.

BREITE der kleineren Bewegungsfläche vor/hinter der Tür: 200 cm

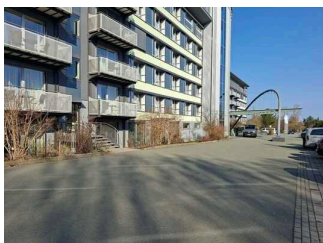
TIEFE der kleineren Bewegungsfläche vor/hinter der Tür: 400 cm

Höhe der Türschwelle: 2 cm

Anmerkungen für den Gast: Die Eingangstür führt direkt zu den behindertengerechten Zimmern Nr. 12 und 15.

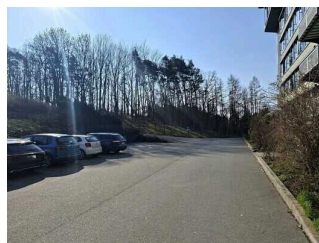
## Weg vom Parkplatz für Menschen mit Behinderung zum Haupteingang

---



Weg vom Parkplatz  
für Menschen mit  
Behinderung zum  
Haupteingang

©Hermann Liebert



Weg vom Parkplatz  
für Menschen mit  
Behinderung zum  
Haupteingang

©Hermann Liebert

---

Breite des Weges: 800 cm

Länge des Weges: 40 m

Der Weg ist von der Oberflächenbeschaffenheit her erschütterungsarm und leicht begeh- und befahrbar (z.B. Asphalt, engfugige Platten, etc.).

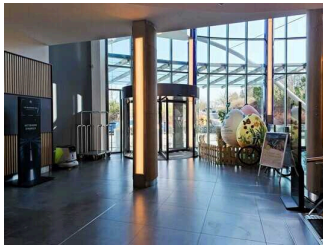
Maximale Längsneigung des Weges: 0 %

Maximale Längsneigung über eine Strecke von 0 m.

Es sind keine Sitzgelegenheiten vorhanden.

## Foyer mit Rezeption (EG)

---



Foyer mit Rezeption (EG)

©Hermann Liebert

---

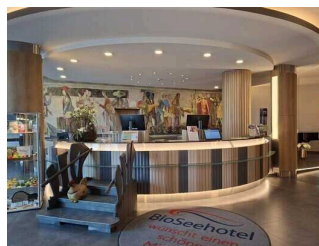
## Rezeption (EG)

---



Rezeption (EG)

©Hermann Liebert



Rezeption (EG)

©Hermann Liebert



Rezeption (EG)

©Hermann Liebert



Rezeption (EG)

©Hermann Liebert

---

BREITE der Bewegungsfläche vor dem Schalter/Tresen/der Kasse: 500 cm

TIEFE der Bewegungsfläche vor dem Schalter/Tresen/der Kasse: 500 cm

Der Schalter/Tresen/die Kasse ist an der höchsten Stelle 115 cm hoch.

Der Schalter/Tresen/die Kasse ist an der niedrigsten Stelle 84 cm hoch.

Es ist eine andere, gleichwertige Kommunikationsmöglichkeit im Sitzen vorhanden.

Anmerkungen für den Gast: Gäste können stehend oder sitzend bedient werden. Kinder haben die Möglichkeit mit einer Treppe die Rezeption einzusehen. Das Personal wird bei Einstellung und jährlich

speziell auf die Bedürfnisse von Menschen mit Einschränkungen geschult. Es gibt einen Begleitservice zu den wichtigen Punkten im Hotel.

## Foyer (EG)

---



Foyer (EG)

©Hermann Liebert

---

BREITE des Raums: 10 m

TIEFE des Raums: 20 m

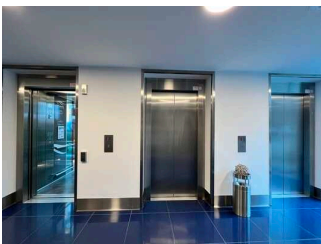
Breite des schmalsten Durchgangs im Raum: 250 cm

Es sind Sitzgelegenheiten vorhanden.

Anmerkungen für den Gast: Das Foyer ist großzügig und mit viel Tageslicht.

## Glasfahrstuhl barrierefrei

---



Glasfahrstuhl  
barrierefrei

©Hermann Liebert



Glasfahrstuhl  
barrierefrei

©Hermann Liebert



Glasfahrstuhl  
barrierefrei

©Hermann Liebert



Glasfahrstuhl  
barrierefrei

©Hermann Liebert



## Glasfahrstuhl barrierefrei

©Hermann Liebert

---

BREITE der Bewegungsfläche vor dem Aufzug beim Einstieg: 800 cm

TIEFE der Bewegungsfläche vor dem Aufzug beim Einstieg: 200 cm

Lichte Durchgangsbreite der Aufzugtür: 90 cm

BREITE der Kabine innen: 110 cm

TIEFE der Kabine innen: 205 cm

BREITE der Bewegungsfläche vor dem Aufzug beim Ausstieg: 800 cm

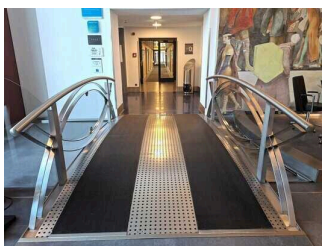
TIEFE der Bewegungsfläche vor dem Aufzug beim Ausstieg: 200 cm

Es gibt ein horizontales Bedientableau.

## Flur/Weg/Gang innen

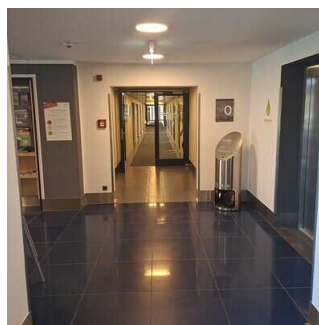
### Weg zum Glasaufzug, Spieleland, Öffentlichem WC für Menschen mit Behinderung, Zimmer 12, 15 (EG)

---



Weg zum Glasaufzug,  
Spieleland,  
Öffentlichem WC  
für Menschen mit  
Behinderung, Zimmer  
12, 15 (EG)

©Hermann Liebert



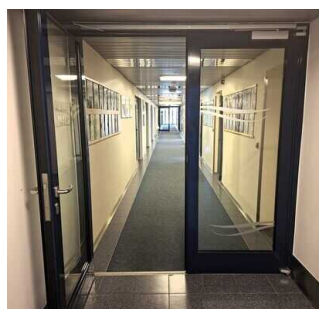
Weg zum Glasaufzug,  
Spieleland,  
Öffentlichem WC  
für Menschen mit  
Behinderung, Zimmer  
12, 15 (EG)

©Hermann Liebert



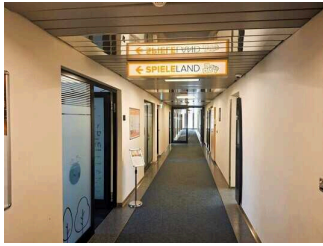
Weg zum Glasaufzug,  
Spieleland,  
Öffentlichem WC  
für Menschen mit  
Behinderung, Zimmer  
12, 15 (EG)

©Hermann Liebert



Weg zum Glasaufzug,  
Spieleland,  
Öffentlichem WC  
für Menschen mit  
Behinderung, Zimmer  
12, 15 (EG)

©Hermann Liebert



Weg zum Glasaufzug,  
Spieleland,  
Öffentlichem WC  
für Menschen mit  
Behinderung, Zimmer  
12, 15 (EG)

©Hermann Liebert

---

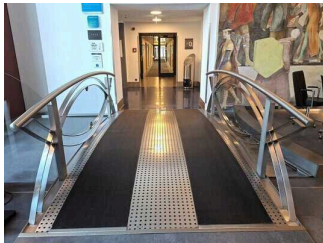
Länge des Flurs/Weges/Ganges: 20 m

Mindestbreite des Flurs/Weges/Ganges: 200 cm

Vorhandene Durchgänge sind mindestens 88 cm breit.

Anmerkungen für den Gast: Der Weg führt über die sogenannte "Brücke".

## Weg von der Rezeption zu den Aufzügen



Weg von der  
Rezeption zu den  
Aufzügen

©Hermann Liebert



Weg von der  
Rezeption zu den  
Aufzügen

©Hermann Liebert

---

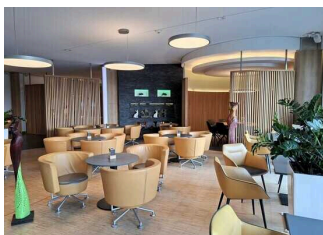
Länge des Flurs/Weges/Ganges: 10 m

Mindestbreite des Flurs/Weges/Ganges: 250 cm

Vorhandene Durchgänge sind mindestens 88 cm breit.

Anmerkungen für den Gast: Der Weg führt seitlich an der Rezeption vorbei über die sogenannte Brücke (Länge 5 m).

## Lobbybar EG)

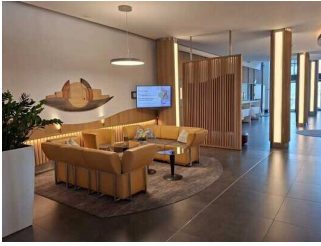


Lobbybar EG)

©Hermann Liebert

## Lobbybar (EG)

---



Lobbybar (EG)

©Hermann Liebert



Lobbybar (EG)

©Hermann Liebert



Lobbybar (EG)

©Hermann Liebert



Lobbybar (EG)

©Hermann Liebert



Lobbybar (EG)

©Hermann Liebert

---

Breite des schmalsten Durchgangs im Raum: 150 cm

Anmerkungen für den Gast: Die Speisen und Getränke können auch über QR-Code bestellt werden.

## Terrasse Lobbybar (EG)

---



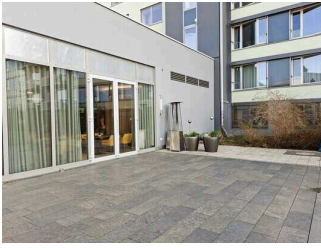
Terrasse Lobbybar (EG)

©Hermann Liebert



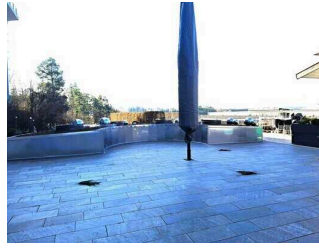
Terrasse Lobbybar (EG)

©Hermann Liebert



Terrasse Lobbybar  
(EG)

©Hermann Liebert



Terrasse Lobbybar  
(EG)

©Hermann Liebert

---

Tür zur Terrasse / zum Balkon

Lichte Breite des Durchgangs: 110 cm

Art der Tür: Einflügel

Die Tür wird mit eigenem Kraftaufwand geöffnet. Die Tür wird durch eine Servicekraft geöffnet.

BREITE der kleineren Bewegungsfläche vor/hinter der Tür: 300 cm

TIEFE der kleineren Bewegungsfläche vor/hinter der Tür: 200 cm

Höhe der Türschwelle: 2 cm

Der Balkon / die Terrasse ist von der Oberflächenbeschaffenheit her erschütterungsarm und leicht begeh- und befahrbar (z.B. Asphalt, engfugige Platten, etc.).

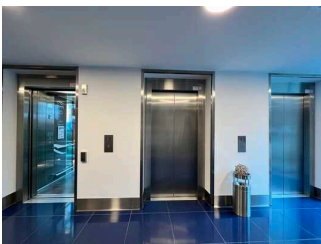
Die Terrasse / der Balkon ist etwa 10 m x 10 m groß (Tiefe x Breite).

Der schmalsten Durchgangs auf der Terrasse / dem Balkon ist 500 cm breit.

Tisch

## Glasfahrstuhl barrierefrei

---



Glasfahrstuhl  
barrierefrei

©Hermann Liebert



Glasfahrstuhl  
barrierefrei

©Hermann Liebert



Glasfahrstuhl  
barrierefrei

©Hermann Liebert



Glasfahrstuhl  
barrierefrei

©Hermann Liebert



## Glasfahrstuhl barrierefrei

©Hermann Liebert

---

BREITE der Bewegungsfläche vor dem Aufzug beim Einstieg: 800 cm

TIEFE der Bewegungsfläche vor dem Aufzug beim Einstieg: 200 cm

Lichte Durchgangsbreite der Aufzugtür: 90 cm

BREITE der Kabine innen: 110 cm

TIEFE der Kabine innen: 205 cm

BREITE der Bewegungsfläche vor dem Aufzug beim Ausstieg: 800 cm

TIEFE der Bewegungsfläche vor dem Aufzug beim Ausstieg: 200 cm

Es gibt ein horizontales Bedientableau.

## Spielleland (EG)



### Spielleland (EG)

©Hermann Liebert

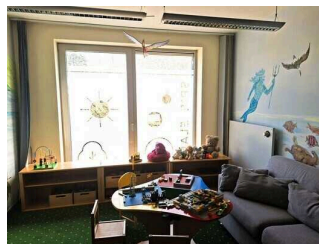
---

## Spielleland (EG)



### Spielleland (EG)

©Hermann Liebert



### Spielleland (EG)

©Hermann Liebert



### Spieleland (EG)

©Hermann Liebert



### Spieleland (EG)

©Hermann Liebert



### Spieleland (EG)

©Hermann Liebert

---

Der Spielbereich ist auch mit dem Rollstuhl befahrbar.

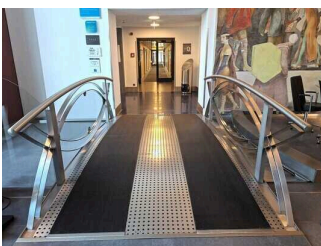
BREITE der kleinsten Bewegungsfläche zwischen den Spielgeräten: 150 cm

TIEFE der kleinsten Bewegungsfläche zwischen den Spielgeräten: 200 cm

Die Erlebnisbereiche sind mindestens von Nebenwegen aus erreichbar.

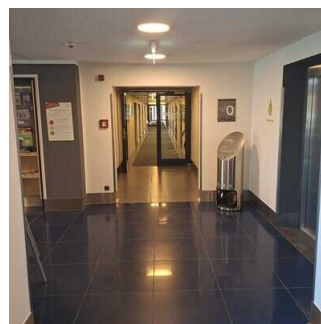
Anmerkungen für den Gast: Die Türbreite zum Spielzimmer beträgt nur 80 cm.

## Weg zum Glasaufzug, Spieleland, Öffentlichem WC für Menschen mit Behinderung, Zimmer 12, 15 (EG)



Weg zum Glasaufzug,  
Spieleland,  
Öffentlichem WC  
für Menschen mit  
Behinderung, Zimmer  
12, 15 (EG)

©Hermann Liebert



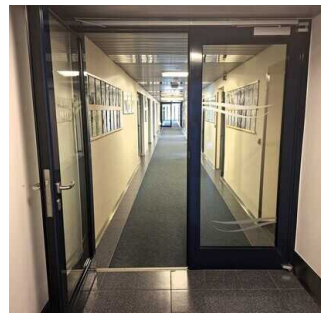
Weg zum Glasaufzug,  
Spieleland,  
Öffentlichem WC  
für Menschen mit  
Behinderung, Zimmer  
12, 15 (EG)

©Hermann Liebert



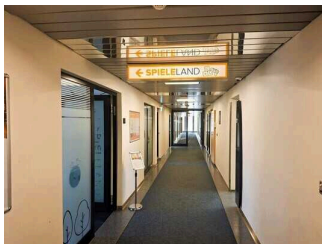
Weg zum Glasaufzug,  
Spieleland,  
Öffentlichem WC  
für Menschen mit  
Behinderung, Zimmer  
12, 15 (EG)

©Hermann Liebert



Weg zum Glasaufzug,  
Spieleland,  
Öffentlichem WC  
für Menschen mit  
Behinderung, Zimmer  
12, 15 (EG)

©Hermann Liebert



Weg zum Glasaufzug,  
Spieleland,  
Öffentlichem WC  
für Menschen mit  
Behinderung, Zimmer  
12, 15 (EG)

©Hermann Liebert

---

Länge des Flurs/Weges/Ganges: 20 m

Mindestbreite des Flurs/Weges/Ganges: 200 cm

Vorhandene Durchgänge sind mindestens 88 cm breit.

Anmerkungen für den Gast: Der Weg führt über die sogenannte "Brücke".

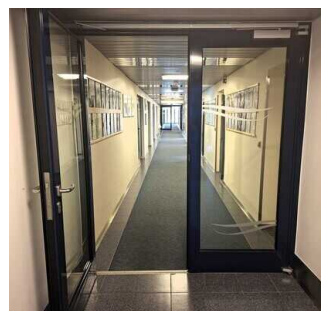
## Tür

### Tür auf dem Flur zum Spieleland



Tür auf dem Flur zum  
Spieleland

©Hermann Liebert



Tür auf dem Flur zum  
Spieleland

©Hermann Liebert

---

Lichte Breite des Durchgangs: 90 cm

Art der Tür: Zweiflügel

Die Tür wird mit eigenem Kraftaufwand geöffnet. Die Tür wird durch eine Servicekraft geöffnet.

BREITE der kleineren Bewegungsfläche vor/hinter der Tür: 200 cm

TIEFE der kleineren Bewegungsfläche vor/hinter der Tür: 200 cm

Höhe der Türschwelle: 1 cm

Anmerkungen für den Gast: Es ist ein zweiter Türflügel vorhanden.

## Eingangstür zum Spieleland

---



Eingangstür zum  
Spieleland

©Hermann Liebert

---

Lichte Breite des Durchgangs: 80 cm

Art der Tür: Einflügel

Die Tür wird mit eigenem Kraftaufwand geöffnet. Die Tür wird durch eine Servicekraft geöffnet.

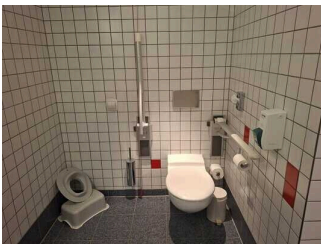
BREITE der kleineren Bewegungsfläche vor/hinter der Tür: 1000 cm

TIEFE der kleineren Bewegungsfläche vor/hinter der Tür: 200 cm

Höhe der Türschwelle: 0 cm

## Öffentliches WC für Menschen mit Behinderung im Rezeptionsbereich (EG)

---



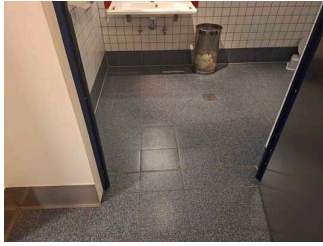
Öffentliches WC  
für Menschen mit  
Behinderung im  
Rezeptionsbereich  
(EG)

©Hermann Liebert

---

# Öffentliches WC für Menschen mit Behinderung Rezeptionsbereich (EG)

---



Öffentliches WC  
für Menschen  
mit Behinderung  
Rezeptionsbereich  
(EG)

©Hermann Liebert



Öffentliches WC  
für Menschen  
mit Behinderung  
Rezeptionsbereich  
(EG)

©Hermann Liebert



Öffentliches WC  
für Menschen  
mit Behinderung  
Rezeptionsbereich  
(EG)

©Hermann Liebert

---

## Tür zum öffentlichen WC

Lichte Breite des Durchgangs: 95 cm

Art der Tür: Einflügel

Die Tür wird mit eigenem Kraftaufwand geöffnet.

BREITE der kleineren Bewegungsfläche vor/hinter der Tür: 160 cm

TIEFE der kleineren Bewegungsfläche vor/hinter der Tür: 200 cm

Höhe der Türschwelle: 0 cm

Die WC-Tür ist ohne Schlüssel zu öffnen.

## WC

Es ist ein Unisex-WC vorhanden.

Es ist ein WC für Menschen mit Behinderung vorhanden.

Tiefe der WC-Schüssel: 70 cm

BREITE der Bewegungsfläche LINKS neben dem WC: 100 cm

TIEFE der Bewegungsfläche LINKS neben dem WC: 180 cm

BREITE der Bewegungsfläche RECHTS neben dem WC: 22 cm

TIEFE der Bewegungsfläche RECHTS neben dem WC: 220 cm

BREITE der Bewegungsfläche vor dem WC: 160 cm

TIEFE der Bewegungsfläche vor dem WC: 200 cm

Höhe des Toilettensitzes: 44 cm

Es ist ein Haltegriff links vom WC vorhanden.

Es ist ein Haltegriff rechts vom WC vorhanden.

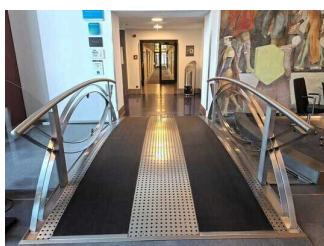
### Waschbecken

BREITE der Bewegungsfläche vor dem Waschbecken: 200 cm

TIEFE der Bewegungsfläche vor dem Waschbecken: 160 cm

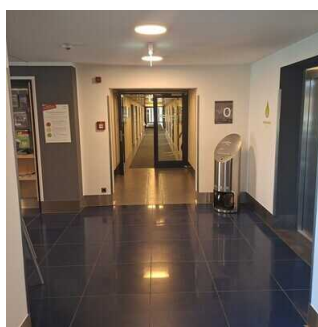
## Weg zum Glasaufzug, Spieleland, Öffentlichem WC für Menschen mit Behinderung, Zimmer 12, 15 (EG)

---



Weg zum Glasaufzug,  
Spieleland,  
Öffentlichem WC  
für Menschen mit  
Behinderung, Zimmer  
12, 15 (EG)

©Hermann Liebert



Weg zum Glasaufzug,  
Spieleland,  
Öffentlichem WC  
für Menschen mit  
Behinderung, Zimmer  
12, 15 (EG)

©Hermann Liebert



Weg zum Glasaufzug,  
Spieleland,  
Öffentlichem WC  
für Menschen mit  
Behinderung, Zimmer  
12, 15 (EG)

©Hermann Liebert



Weg zum Glasaufzug,  
Spieleland,  
Öffentlichem WC  
für Menschen mit  
Behinderung, Zimmer  
12, 15 (EG)

©Hermann Liebert



Weg zum Glasaufzug,  
Spieleland,  
Öffentlichem WC  
für Menschen mit  
Behinderung, Zimmer  
12, 15 (EG)

©Hermann Liebert

---

Länge des Flurs/Weges/Ganges: 20 m

Mindestbreite des Flurs/Weges/Ganges: 200 cm

Vorhandene Durchgänge sind mindestens 88 cm breit.

Anmerkungen für den Gast: Der Weg führt über die sogenannte "Brücke".

## Zimmer 12 (EG)

---



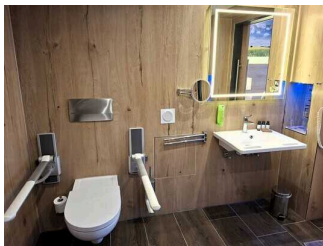
Zimmer 12 DZ (EG)

©Hermann Liebert



Zimmer 12 EZ (EG)

©Hermann Liebert



Bad Zimmer 12 (EG)

©Hermann Liebert

## Schlafräum

### Zimmer 12 EZ (EG)

---



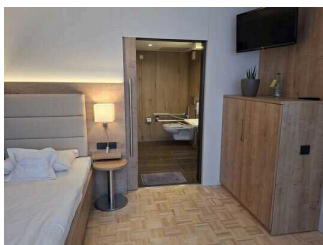
Zimmer 12 EZ (EG)

©Hermann Liebert



Zimmer 12 EZ (EG)

©Hermann Liebert



Zimmer 12 EZ (EG)

©Hermann Liebert

Tür zum Schlafräum

Lichte Breite des Durchgangs: 93 cm

Art der Tür: Einflügel

Die Tür wird mit eigenem Kraftaufwand geöffnet.

BREITE der kleineren Bewegungsfläche vor/hinter der Tür: 145 cm

TIEFE der kleineren Bewegungsfläche vor/hinter der Tür: 200 cm

Höhe der Türschwelle: 0 cm

Zimmertyp: Einzelzimmer

Es ist eine Verbindungstür zu einem weiteren Zimmer vorhanden.

BREITE der Bewegungsfläche vor wesentlichen, immobilen (feststehenden) Einrichtungsgegenständen (z.B. Schrank): 200 cm

TIEFE der Bewegungsfläche vor wesentlichen, immobilen (feststehenden) Einrichtungsgegenständen (z.B. Schrank): 160 cm

Breite des schmalsten Durchgangs im Schlafraum: 120 cm

BREITE der Bewegungsfläche links neben dem Bett: 0 cm

TIEFE der Bewegungsfläche links neben dem Bett: 200 cm

BREITE der Bewegungsfläche rechts neben dem Bett: 160 cm

TIEFE der Bewegungsfläche rechts neben dem Bett: 200 cm

Maximale Höhe des Bettes: 55 cm

Breite des Bettes: 90 cm

Anmerkungen für den Gast: Zimmer 12 liegt gegenüber von Zimmer 15 und wird bei getrennten Aufbettungen genutzt. Das EZ ist mit dem DZ durch eine Verbindungstür verbunden, der Durchgang zum Bad geht durch das EZ.

Es gibt insgesamt 6 barrierefrei konzipierte Zimmer im Betrieb.

## Zimmer 12 DZ (EG)

---



Zimmer 12 DZ (EG)

©Hermann Liebert



Zimmer 12 DZ (EG)

©Hermann Liebert



Zimmer 12 DZ (EG)

©Hermann Liebert



Zimmer 12 DZ (EG)

©Hermann Liebert



Zimmer 12 DZ (EG)

©Hermann Liebert



Zimmer 12 DZ (EG)

©Hermann Liebert

---

## Tür zum Schlafräum

Lichte Breite des Durchgangs: 111 cm

Art der Tür: Einflügel

Die Tür wird mit eigenem Kraftaufwand geöffnet. Die Tür wird durch eine Servicekraft geöffnet.

BREITE der kleineren Bewegungsfläche vor/hinter der Tür: 200 cm

TIEFE der kleineren Bewegungsfläche vor/hinter der Tür: 200 cm

Höhe der Türschwelle: 0 cm

Zimmertyp: Doppelzimmer

Es ist eine Verbindungstür zu einem weiteren Zimmer vorhanden.

BREITE der Bewegungsfläche vor wesentlichen, immobilen (feststehenden) Einrichtungsgegenständen (z.B. Schrank): 140 cm

TIEFE der Bewegungsfläche vor wesentlichen, immobilen (feststehenden) Einrichtungsgegenständen (z.B. Schrank): 200 cm

Breite des schmalsten Durchgangs im Schlafräum: 111 cm

BREITE der Bewegungsfläche links neben dem Bett: 55 cm

TIEFE der Bewegungsfläche links neben dem Bett: 200 cm

BREITE der Bewegungsfläche rechts neben dem Bett: 118 cm

TIEFE der Bewegungsfläche rechts neben dem Bett: 160 cm

Maximale Höhe des Bettes: 53 cm

Breite des Bettes: 90 cm

Anmerkungen für den Gast: Zimmer 12 DZ und Zimmer 12 EZ sind durch eine Verbindungstür verbunden. Es wird auch als Familienzimmer genutzt, es gibt nur ein Badezimmer.

Es gibt insgesamt 6 barrierefrei konzipierte Zimmer im Betrieb.

## Bad Zimmer 12 (EG)

---



Bad Zimmer 12 (EG)

©Hermann Liebert



Bad Zimmer 12 (EG)

©Hermann Liebert



Bad Zimmer 12 (EG)

©Hermann Liebert



Bad Zimmer 12 (EG)

©Hermann Liebert



Bad Zimmer 12 (EG)

©Hermann Liebert

---

Tür zum Badezimmer

Lichte Breite des Durchgangs: 92 cm

Art der Tür / des Durchgangs: Sonstige

Die Tür wird mit eigenem Kraftaufwand geöffnet.

BREITE der kleineren Bewegungsfläche vor/hinter der Tür: 200 cm

TIEFE der kleineren Bewegungsfläche vor/hinter der Tür: 200 cm

Höhe der Türschwelle: 0 cm

Die Tür öffnet zur Seite (Raumspartüren, Schiebetüren).

## **WC**

Tiefe der WC-Schüssel: 70 cm

BREITE der Bewegungsfläche links neben dem WC: 30 cm

TIEFE der Bewegungsfläche links neben dem WC: 68 cm

BREITE der Bewegungsfläche rechts neben dem WC: 90 cm

TIEFE der Bewegungsfläche rechts neben dem WC: 70 cm

BREITE der Bewegungsfläche vor dem WC: 200 cm

TIEFE der Bewegungsfläche vor dem WC: 200 cm

Höhe des Toilettensitzes: 48 cm

Es ist ein Haltegriff links vom WC vorhanden.

Es ist ein Haltegriff rechts vom WC vorhanden.

## **Waschbecken**

BREITE der Bewegungsfläche vor dem Waschbecken: 200 cm

TIEFE der Bewegungsfläche vor dem Waschbecken: 200 cm

## **Dusche**

Höhenunterschied zwischen der Oberkante Duschplatz/Duschwanne und dem angrenzenden Bodenbereich: 0 cm

BREITE der Bewegungsfläche in der Dusche: 200 cm

TIEFE der Bewegungsfläche in der Dusche: 200 cm

Es ist ein Duschsitz vorhanden oder kann bei Bedarf bereitgestellt werden (fest installiert, klappbar, einhängbar oder mobil und stabil).

Es sind Haltegriffe in der Dusche vorhanden.

Die Haltegriffe sind waagrecht.

Höhe der waagerechten Haltegriffe: 85 cm

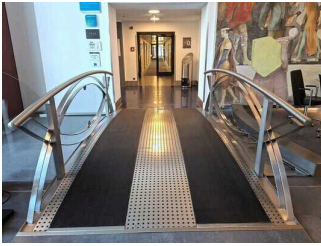
Es ist ein Alarmauslöser (Schnur, Knopf) vorhanden.

Knopf als Alarmauslöser vorhanden. Schnur als Alarmauslöser vorhanden.

## Flur/Weg/Gang innen

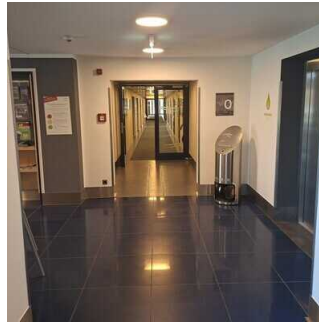
### Weg zum Glasaufzug, Spieleland, Öffentlichem WC für Menschen mit Behinderung, Zimmer 12, 15 (EG)

---



Weg zum Glasaufzug, Spieleland, Öffentlichem WC für Menschen mit Behinderung, Zimmer 12, 15 (EG)

©Hermann Liebert



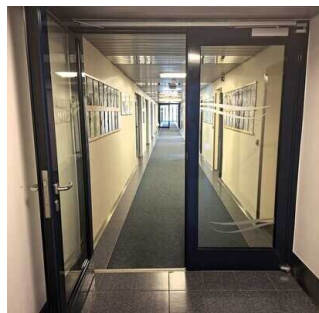
Weg zum Glasaufzug, Spieleland, Öffentlichem WC für Menschen mit Behinderung, Zimmer 12, 15 (EG)

©Hermann Liebert



Weg zum Glasaufzug, Spieleland, Öffentlichem WC für Menschen mit Behinderung, Zimmer 12, 15 (EG)

©Hermann Liebert



Weg zum Glasaufzug, Spieleland, Öffentlichem WC für Menschen mit Behinderung, Zimmer 12, 15 (EG)

©Hermann Liebert



Weg zum Glasaufzug, Spieleland, Öffentlichem WC für Menschen mit Behinderung, Zimmer 12, 15 (EG)

©Hermann Liebert

---

Länge des Flurs/Weges/Ganges: 20 m

Mindestbreite des Flurs/Weges/Ganges: 200 cm

Vorhandene Durchgänge sind mindestens 88 cm breit.

Anmerkungen für den Gast: Der Weg führt über die sogenannte "Brücke".

## Weg vom Nebeneingang zu den Zimmern 12 und 15 (EG)

---



Weg vom  
Nebeneingang zu den  
Zimmern 12 und 15  
(EG)

©Hermann Liebert



Weg vom  
Nebeneingang zu den  
Zimmern 12 und 15  
(EG)

©Hermann Liebert

---

Länge des Flurs/Weges/Ganges: 10 m

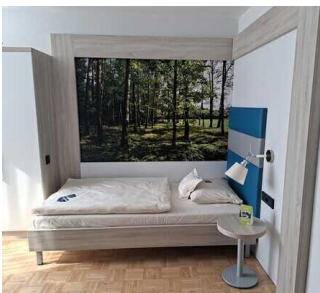
Mindestbreite des Flurs/Weges/Ganges: 200 cm

Die Breite des Weges/Flures ist nicht eingeschränkt.

Anmerkungen für den Gast: Der Nebeneingang ist für Menschen mit Gehbehinderungen geeignet und führt direkt zu den beiden Zimmern 12 und 15.

## Zimmer 15 (EG)

---



Zimmer 15 (EG)

©Hermann Liebert



Bad Zimmer 15 (EG)

©Hermann Liebert

---

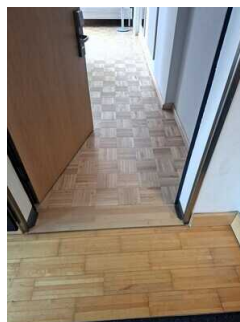
## Zimmer 15 (EG)

---



Zimmer 15 (EG)

©Hermann Liebert



Zimmer 15 (EG)

©Hermann Liebert

---



Zimmer 15 (EG)

©Hermann Liebert



Zimmer 15 (EG)

©Hermann Liebert



Zimmer 15 (EG)

©Hermann Liebert

---

Tür zum Schlafräum

Lichte Breite des Durchgangs: 92 cm

Art der Tür: Einflügel

Die Tür wird mit eigenem Kraftaufwand geöffnet.

BREITE der kleineren Bewegungsfläche vor/hinter der Tür: 145 cm

TIEFE der kleineren Bewegungsfläche vor/hinter der Tür: 200 cm

Höhe der Türschwelle: 0 cm

Zimmertyp: Einzelzimmer

BREITE der Bewegungsfläche vor wesentlichen, immobilen (feststehenden) Einrichtungsgegenständen (z.B. Schrank): 180 cm

TIEFE der Bewegungsfläche vor wesentlichen, immobilen (feststehenden) Einrichtungsgegenständen (z.B. Schrank): 200 cm

Breite des schmalsten Durchgangs im Schlafräum: 140 cm

BREITE der Bewegungsfläche links neben dem Bett: 0 cm

TIEFE der Bewegungsfläche links neben dem Bett: 0 cm

BREITE der Bewegungsfläche rechts neben dem Bett: 200 cm

TIEFE der Bewegungsfläche rechts neben dem Bett: 180 cm

Maximale Höhe des Bettes: 48 cm

Breite des Bettes: 100 cm

Anmerkungen für den Gast: Zimmer 15 liegt gegenüber von Zimmer 12 und wird bei getrennten Aufbettungen genutzt.

Es gibt insgesamt 6 barrierefrei konzipierte Zimmer im Betrieb.

## Bad Zimmer 15 (EG)

---



Bad Zimmer 15 (EG)

©Hermann Liebert



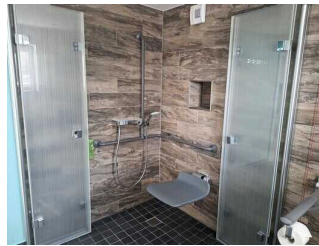
Bad Zimmer 15 (EG)

©Hermann Liebert



Bad Zimmer 15 (EG)

©Hermann Liebert



Bad Zimmer 15 (EG)

©Hermann Liebert

---

Tür zum Badezimmer

Lichte Breite des Durchgangs: 92 cm

Art der Tür / des Durchgangs: Sonstige

Die Tür wird mit eigenem Kraftaufwand geöffnet.

BREITE der kleineren Bewegungsfläche vor/hinter der Tür: 150 cm

TIEFE der kleineren Bewegungsfläche vor/hinter der Tür: 200 cm

Höhe der Türschwelle: 0 cm

Die Tür öffnet zur Seite (Raumspartüren, Schiebetüren).

WC

Tiefe der WC-Schüssel: 55 cm

BREITE der Bewegungsfläche links neben dem WC: 100 cm

TIEFE der Bewegungsfläche links neben dem WC: 55 cm

BREITE der Bewegungsfläche rechts neben dem WC: 33 cm

TIEFE der Bewegungsfläche rechts neben dem WC: 55 cm

BREITE der Bewegungsfläche vor dem WC: 150 cm

TIEFE der Bewegungsfläche vor dem WC: 200 cm

Höhe des Toilettensitzes: 50 cm

Es ist ein Haltegriff links vom WC vorhanden.

Es ist ein Haltegriff rechts vom WC vorhanden.

### Waschbecken

BREITE der Bewegungsfläche vor dem Waschbecken: 200 cm

TIEFE der Bewegungsfläche vor dem Waschbecken: 150 cm

### Dusche

Höhenunterschied zwischen der Oberkante Duschplatz/Duschwanne und dem angrenzenden Bodenbereich: 0 cm

BREITE der Bewegungsfläche in der Dusche: 150 cm

TIEFE der Bewegungsfläche in der Dusche: 150 cm

Es ist ein Duschsitz vorhanden oder kann bei Bedarf bereitgestellt werden (fest installiert, klappbar, einhängbar oder mobil und stabil).

Es sind Haltegriffe in der Dusche vorhanden.

Die Haltegriffe sind waagrecht.

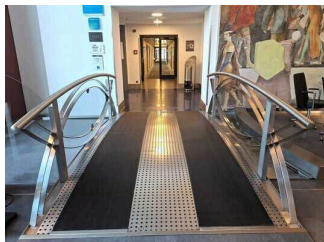
Höhe der waagerechten Haltegriffe: 87 cm

Es ist ein Alarmauslöser (Schnur, Knopf) vorhanden.

Schnur als Alarmauslöser vorhanden.

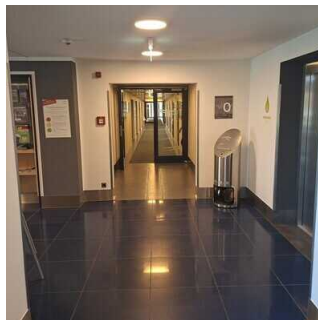
## Flur/Weg/Gang innen

### Weg zum Glasaufzug, Spieleland, Öffentlichem WC für Menschen mit Behinderung, Zimmer 12, 15 (EG)



Weg zum Glasaufzug, Spieleland, Öffentlichem WC für Menschen mit Behinderung, Zimmer 12, 15 (EG)

©Hermann Liebert



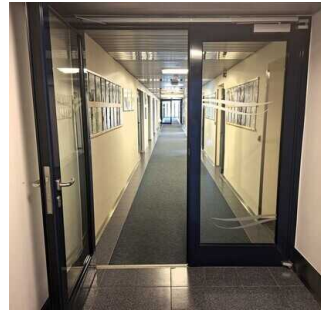
Weg zum Glasaufzug, Spieleland, Öffentlichem WC für Menschen mit Behinderung, Zimmer 12, 15 (EG)

©Hermann Liebert



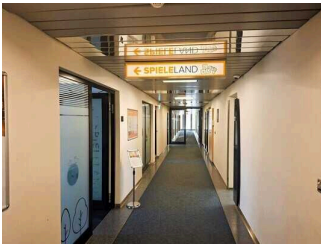
Weg zum Glasaufzug,  
Spieleland,  
Öffentlichem WC  
für Menschen mit  
Behinderung, Zimmer  
12, 15 (EG)

©Hermann Liebert



Weg zum Glasaufzug,  
Spieleland,  
Öffentlichem WC  
für Menschen mit  
Behinderung, Zimmer  
12, 15 (EG)

©Hermann Liebert



Weg zum Glasaufzug,  
Spieleland,  
Öffentlichem WC  
für Menschen mit  
Behinderung, Zimmer  
12, 15 (EG)

©Hermann Liebert

---

Länge des Flurs/Weges/Ganges: 20 m

Mindestbreite des Flurs/Weges/Ganges: 200 cm

Vorhandene Durchgänge sind mindestens 88 cm breit.

Anmerkungen für den Gast: Der Weg führt über die sogenannte "Brücke".

### Weg vom Nebeneingang zu den Zimmern 12 und 15 (EG)

---



Weg vom  
Nebeneingang zu den  
Zimmern 12 und 15  
(EG)

©Hermann Liebert



Weg vom  
Nebeneingang zu den  
Zimmern 12 und 15  
(EG)

©Hermann Liebert

---

Länge des Flurs/Weges/Ganges: 10 m

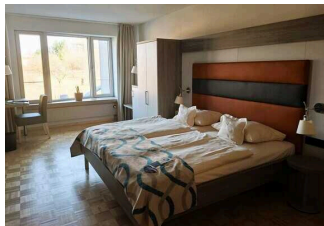
Mindestbreite des Flurs/Weges/Ganges: 200 cm

Die Breite des Weges/Flures ist nicht eingeschränkt.

Anmerkungen für den Gast: Der Nebeneingang ist für Menschen mit Gehbehinderungen geeignet und führt direkt zu den beiden Zimmern 12 und 15.

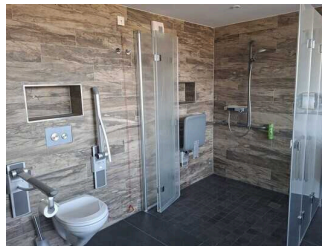
## Zimmer 122 / 222 / 322 / 422 – baugleich (1. – 4. OG)

---



Zimmer 122 / 222 /  
322 / 422 – baugleich  
(1. – 4. OG)

©Hermann Liebert



Bad Zimmer 122 /  
222 / 322 / 422 –  
baugleich (1. – 4. OG)

©Hermann Liebert

---

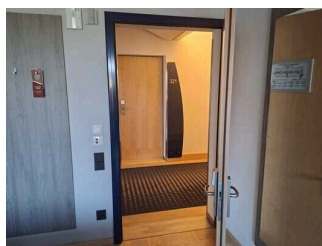
## Zimmer 122, 222, 322, 422 – baugleich

---



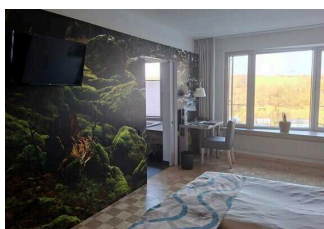
Zimmer 122, 222, 322,  
422 – baugleich

©Hermann Liebert



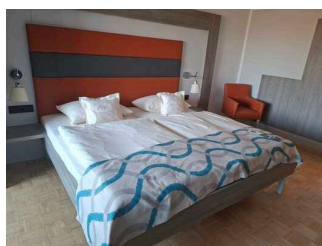
Zimmer 122, 222, 322,  
422 – baugleich

©Hermann Liebert



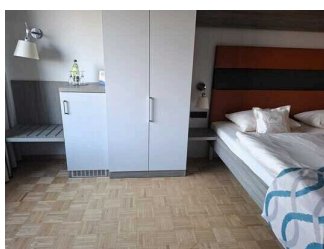
Zimmer 122, 222, 322,  
422 – baugleich

©Hermann Liebert



Zimmer 122, 222, 322,  
422 – baugleich

©Hermann Liebert



Zimmer 122, 222, 322,  
422 – baugleich

©Hermann Liebert



Zimmer 122, 222, 322,  
422 – baugleich

©Hermann Liebert

---



Zimmer 122, 222, 322,  
422 – baugleich

©Hermann Liebert

---

Tür zum Schlafraum

Lichte Breite des Durchgangs: 93 cm

Art der Tür: Einflügel

Die Tür wird mit eigenem Kraftaufwand geöffnet.

BREITE der kleineren Bewegungsfläche vor/hinter der Tür: 160 cm

TIEFE der kleineren Bewegungsfläche vor/hinter der Tür: 200 cm

Höhe der Türschwelle: 0 cm

Zimmertyp: Doppelzimmer

BREITE der Bewegungsfläche vor wesentlichen, immobilen (feststehenden) Einrichtungsgegenständen (z.B. Schrank): 260 cm

TIEFE der Bewegungsfläche vor wesentlichen, immobilen (feststehenden) Einrichtungsgegenständen (z.B. Schrank): 265 cm

Breite des schmalsten Durchgangs im Schlafraum: 120 cm

BREITE der Bewegungsfläche links neben dem Bett: 260 cm

TIEFE der Bewegungsfläche links neben dem Bett: 265 cm

BREITE der Bewegungsfläche rechts neben dem Bett: 160 cm

TIEFE der Bewegungsfläche rechts neben dem Bett: 287 cm

Maximale Höhe des Bettes: 48 cm

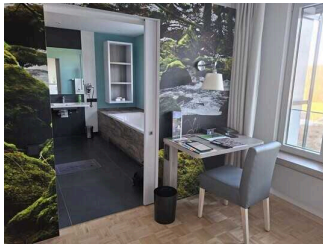
Breite des Bettes: 200 cm

Anmerkungen für den Gast: Eine Klingel mit Ton und Blitzleuchte macht auf einen Besucher an der Tür aufmerksam, eine Tastatur für den TV/Monitor steht zur Nutzung und Kontaktaufnahme mit der Rezeption zur Verfügung. Die Zimmer sind hell und blendfrei gestaltet, ein Farbreger sorgt für Wohlfühllicht im Bad.

Es gibt insgesamt 6 barrierefrei konzipierte Zimmer im Betrieb.

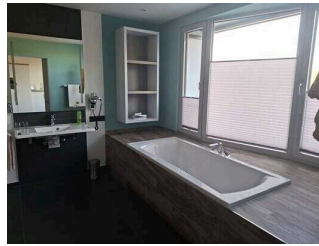
## Bad Zimmer 122, 222, 322, 422 – baugleich

---



Bad Zimmer 122, 222,  
322, 422 – baugleich

©Hermann Liebert



Bad Zimmer 122, 222,  
322, 422 – baugleich

©Hermann Liebert



Bad Zimmer 122, 222,  
322, 422 – baugleich

©Hermann Liebert



Bad Zimmer 122, 222,  
322, 422 – baugleich

©Hermann Liebert

---

### Tür zum Badezimmer

Lichte Breite des Durchgangs: 92 cm

Art der Tür / des Durchgangs: Sonstige

Die Tür wird mit eigenem Kraftaufwand geöffnet.

BREITE der kleineren Bewegungsfläche vor/hinter der Tür: 200 cm

TIEFE der kleineren Bewegungsfläche vor/hinter der Tür: 200 cm

Höhe der Türschwelle: 0 cm

Anmerkungen für den Gast: Schiebetür vom Zimmer zum Bad.

Die Tür öffnet zur Seite (Raumspartüren, Schiebetüren).

### WC

Tiefe der WC-Schüssel: 55 cm

BREITE der Bewegungsfläche links neben dem WC: 88 cm

TIEFE der Bewegungsfläche links neben dem WC: 55 cm

BREITE der Bewegungsfläche rechts neben dem WC: 120 cm

TIEFE der Bewegungsfläche rechts neben dem WC: 55 cm

BREITE der Bewegungsfläche vor dem WC: 200 cm

TIEFE der Bewegungsfläche vor dem WC: 200 cm

Höhe des Toilettensitzes: 48 cm

Es ist ein Haltegriff links vom WC vorhanden.

Es ist ein Haltegriff rechts vom WC vorhanden.

### Waschbecken

BREITE der Bewegungsfläche vor dem Waschbecken: 200 cm

TIEFE der Bewegungsfläche vor dem Waschbecken: 200 cm

### Dusche

Höhenunterschied zwischen der Oberkante Duschplatz/Duschwanne und dem angrenzenden Bodenbereich: 0 cm

BREITE der Bewegungsfläche in der Dusche: 150 cm

TIEFE der Bewegungsfläche in der Dusche: 150 cm

Es ist ein Duschsitz vorhanden oder kann bei Bedarf bereitgestellt werden (fest installiert, klappbar, einhängbar oder mobil und stabil).

Es sind Haltegriffe in der Dusche vorhanden.

Die Haltegriffe sind waagrecht.

Höhe der waagerechten Haltegriffe: 86 cm

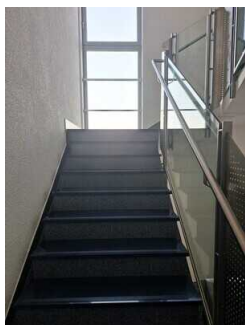
Es ist ein Alarmauslöser (Schnur, Knopf) vorhanden.

Schnur als Alarmauslöser vorhanden. Knopf als Alarmauslöser vorhanden.

Anmerkungen für den Gast: Es steht eine Badewanne mit einer Einstiegshöhe von 62 cm und einer Tiefe von 44 cm zur Verfügung.

## Treppenhaus Nord

---



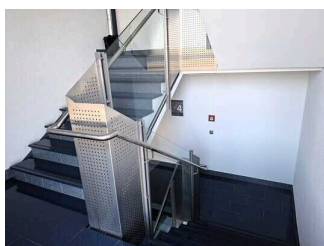
Treppenhaus Nord

©Hermann Liebert



Treppenhaus Nord

©Hermann Liebert



Treppenhaus Nord

©Hermann Liebert



Treppenhaus Nord

©Hermann Liebert

Vorhandene Schwellen/Stufen: 140

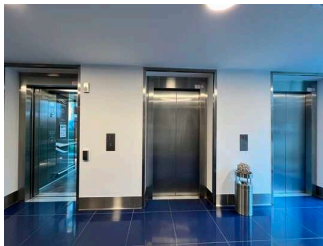
Höhe der Schwellen/Stufen: 18 cm

Die Treppe hat einen einseitigen Handlauf.

## Aufzug

### Glasfahrstuhl barrierefrei

---



Glasfahrstuhl  
barrierefrei

©Hermann Liebert



Glasfahrstuhl  
barrierefrei

©Hermann Liebert



Glasfahrstuhl  
barrierefrei

©Hermann Liebert



Glasfahrstuhl  
barrierefrei

©Hermann Liebert



Glasfahrstuhl  
barrierefrei

©Hermann Liebert

---

BREITE der Bewegungsfläche vor dem Aufzug beim Einstieg: 800 cm

TIEFE der Bewegungsfläche vor dem Aufzug beim Einstieg: 200 cm

Lichte Durchgangsbreite der Aufzugtür: 90 cm

BREITE der Kabine innen: 110 cm

TIEFE der Kabine innen: 205 cm

BREITE der Bewegungsfläche vor dem Aufzug beim Ausstieg: 800 cm

TIEFE der Bewegungsfläche vor dem Aufzug beim Ausstieg: 200 cm

Es gibt ein horizontales Bedientableau.

## Aufzug zum Spa-, Wellness- und Fitnessbereich

---



Aufzug zum Spa-,  
Wellness- und  
Fitnessbereich

©Hermann Liebert



Aufzug zum Spa-,  
Wellness- und  
Fitnessbereich

©Hermann Liebert



Aufzug zum Spa-,  
Wellness- und  
Fitnessbereich

©Hermann Liebert



Aufzug zum Spa-,  
Wellness- und  
Fitnessbereich

©Hermann Liebert



Aufzug zum Spa-,  
Wellness- und  
Fitnessbereich

©Hermann Liebert

---

BREITE der Bewegungsfläche vor dem Aufzug beim Einstieg: 200 cm

TIEFE der Bewegungsfläche vor dem Aufzug beim Einstieg: 200 cm

Lichte Durchgangsbreite der Aufzugtür: 90 cm

BREITE der Kabine innen: 110 cm

TIEFE der Kabine innen: 210 cm

BREITE der Bewegungsfläche vor dem Aufzug beim Ausstieg: 200 cm

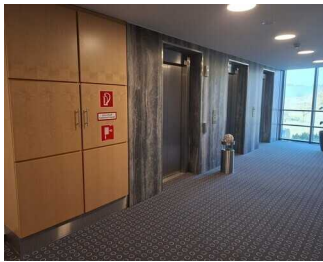
TIEFE der Bewegungsfläche vor dem Aufzug beim Ausstieg: 200 cm

Es gibt ein horizontales Bedientableau.

## Flur/Weg/Gang innen

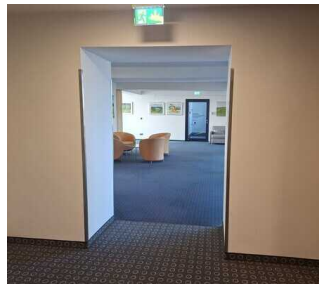
### Flur vom Aufzug/Treppenhaus zu den Zimmern

---



Flur vom Aufzug/  
Treppenhaus zu den  
Zimmern

©Hermann Liebert



Flur vom Aufzug/  
Treppenhaus zu den  
Zimmern

©Hermann Liebert



Flur vom Aufzug/  
Treppenhaus zu den  
Zimmern

©Hermann Liebert



Flur vom Aufzug/  
Treppenhaus zu den  
Zimmern

©Hermann Liebert

---

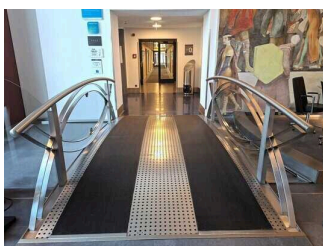
Länge des Flurs/Weges/Ganges: 40 m

Mindestbreite des Flurs/Weges/Ganges: 195 cm

Vorhandene Durchgänge sind mindestens 88 cm breit.

### Weg von der Rezeption zu den Aufzügen

---



Weg von der  
Rezeption zu den  
Aufzügen

©Hermann Liebert



Weg von der  
Rezeption zu den  
Aufzügen

©Hermann Liebert

---

Länge des Flurs/Weges/Ganges: 10 m

Mindestbreite des Flurs/Weges/Ganges: 250 cm

Vorhandene Durchgänge sind mindestens 88 cm breit.

Anmerkungen für den Gast: Der Weg führt seitlich an der Rezeption vorbei über die sogenannten Brücke (Länge 5 m).

## Tür zum Treppenhaus Nord

---



Tür zum Treppenhaus Nord

©Hermann Liebert



Tür zum Treppenhaus Nord

©Hermann Liebert

---

Lichte Breite des Durchgangs: 97 cm

Art der Tür: Einflügel

Die Tür wird mit eigenem Kraftaufwand geöffnet.

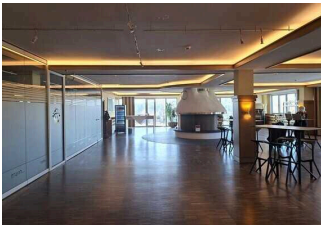
BREITE der kleineren Bewegungsfläche vor/hinter der Tür: 150 cm

TIEFE der kleineren Bewegungsfläche vor/hinter der Tür: 300 cm

Höhe der Türschwelle: 0 cm

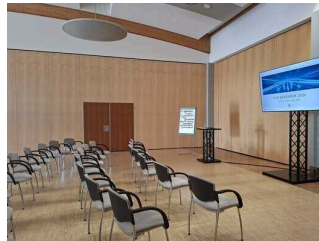
## Saalkomplex (EG)

---



Saalkomplex (EG)

©Hermann Liebert



Saalkomplex (EG)

©Hermann Liebert

---

## Kaminzimmer (EG)

---



Kaminzimmer (EG)

©Hermann Liebert



Kaminzimmer (EG)

©Hermann Liebert

---

Tür zum Speiseraum

Lichte Breite des Durchgangs: 120 cm

Art der Tür: Zweiflügel

---

Die Tür wird mit eigenem Kraftaufwand geöffnet. Die Tür wird durch eine Servicekraft geöffnet.

BREITE der kleineren Bewegungsfläche vor/hinter der Tür: 200 cm

TIEFE der kleineren Bewegungsfläche vor/hinter der Tür: 200 cm

Höhe der Türschwelle: 0 cm

Anmerkungen für den Gast: Es ist ein zweiter Türflügel vorhanden.

Breite des schmalsten Durchgangs im Raum: 200 cm

Anmerkungen für den Gast: Das Kaminzimmer wird bei Veranstaltungen oder privaten Buchungen genutzt.

## Raum

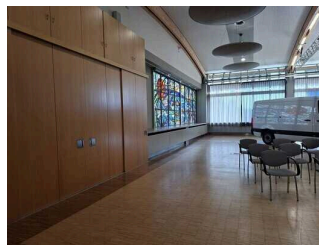
### Karpfenpfeifersaal (EG)

---



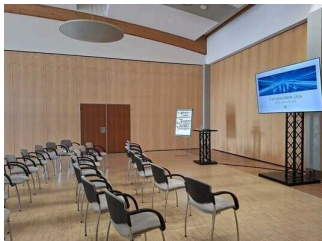
Karpfenpfeifersaal  
(EG)

©Hermann Liebert



Karpfenpfeifersaal  
(EG)

©Hermann Liebert



Karpfenpfeifersaal  
(EG)

©Hermann Liebert

---

#### Tür zum Raum

Lichte Breite des Durchgangs: 120 cm

Art der Tür: Zweiflügel

Die Tür wird mit eigenem Kraftaufwand geöffnet. Die Tür wird durch eine Servicekraft geöffnet.

BREITE der kleineren Bewegungsfläche vor/hinter der Tür: 300 cm

TIEFE der kleineren Bewegungsfläche vor/hinter der Tür: 500 cm

Höhe der Türschwelle: 0 cm

Anmerkungen für den Gast: Es ist ein zweiter Türflügel vorhanden.

BREITE des Raums: 30 m

TIEFE des Raums: 40 m

Breite des schmalsten Durchgangs im Raum: 150 cm

Es sind Sitzgelegenheiten vorhanden.

Es sind Sitzreihen vorhanden.

Abstand zwischen Sitz und Vorderreihe: 90 cm

Es gibt ausgewiesene Plätze für Rollstuhlfahrer.

Anzahl der ausgewiesenen Plätze für Rollstuhlfahrer: 20

Die ausgewiesenen Plätze für Rollstuhlfahrer sind stufenlos und mit einer maximalen Längsneigung von 6 % erreichbar.

## Foyer mit Bankettmöglichkeiten zum Kaminzimmer und Karpfenpfeifersaal (EG)

---



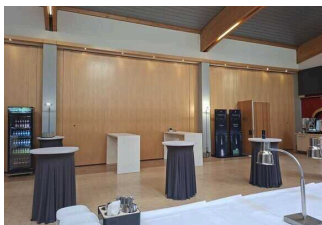
Foyer mit Bankettmöglichkeiten zum Kaminzimmer und Karpfenpfeifersaal (EG)

©Hermann Liebert



Foyer mit Bankettmöglichkeiten zum Kaminzimmer und Karpfenpfeifersaal (EG)

©Hermann Liebert



Foyer mit Bankettmöglichkeiten zum Kaminzimmer und Karpfenpfeifersaal (EG)

©Hermann Liebert

---

### Tür zum Raum

Lichte Breite des Durchgangs: 120 cm

Art der Tür: Zweiflügel

Die Tür wird mit eigenem Kraftaufwand geöffnet. Die Tür wird durch eine Servicekraft geöffnet.

BREITE der kleineren Bewegungsfläche vor/hinter der Tür: 300 cm

TIEFE der kleineren Bewegungsfläche vor/hinter der Tür: 500 cm

Höhe der Türschwelle: 0 cm

Anmerkungen für den Gast: Es ist ein zweiter Türflügel vorhanden.

BREITE des Raums: 12 m

TIEFE des Raums: 15 m

Breite des schmalsten Durchgangs im Raum: 200 cm

Es sind Sitzgelegenheiten vorhanden.

## Weg vom Hoteleingang zum Saalkomplex (EG)

---



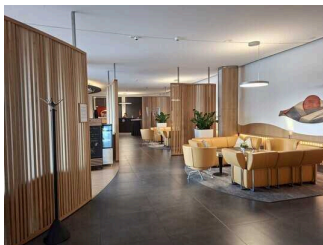
Weg vom  
Hoteleingang zum  
Saalkomplex (EG)

©Hermann Liebert



Weg vom  
Hoteleingang zum  
Saalkomplex (EG)

©Hermann Liebert



Weg vom  
Hoteleingang zum  
Saalkomplex (EG)

©Hermann Liebert

---

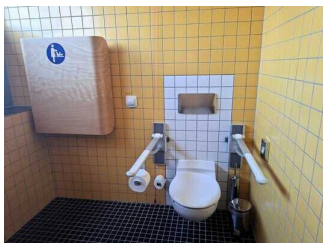
Länge des Flurs/Weges/Ganges: 40 m

Mindestbreite des Flurs/Weges/Ganges: 300 cm

Vorhandene Durchgänge sind mindestens 88 cm breit.

## Öffentliches WC für Menschen mit Behinderung im Bereich Saalkomplex (EG)

---



Öffentliches WC  
für Menschen mit  
Behinderung im  
Bereich Saalkomplex  
(EG)

©Hermann Liebert

# Öffentliches WC für Menschen mit Behinderung im Bereich Saalkomplex (EG)

---



Öffentliches WC  
für Menschen mit  
Behinderung im  
Bereich Saalkomplex  
(EG)

©Hermann Liebert



Öffentliches WC  
für Menschen mit  
Behinderung im  
Bereich Saalkomplex  
(EG)

©Hermann Liebert



Öffentliches WC  
für Menschen mit  
Behinderung im  
Bereich Saalkomplex  
(EG)

©Hermann Liebert



Öffentliches WC  
für Menschen mit  
Behinderung im  
Bereich Saalkomplex  
(EG)

©Hermann Liebert



Öffentliches WC  
für Menschen mit  
Behinderung im  
Bereich Saalkomplex  
(EG)

©Hermann Liebert

---

Tür zum öffentlichen WC

Lichte Breite des Durchgangs: 92 cm

Art der Tür: Einflügel

Die Tür wird mit eigenem Kraftaufwand geöffnet.

BREITE der kleineren Bewegungsfläche vor/hinter der Tür: 155 cm

TIEFE der kleineren Bewegungsfläche vor/hinter der Tür: 160 cm

Höhe der Türschwelle: 0 cm

Die WC-Tür ist ohne Schlüssel zu öffnen.

WC

Es ist ein Damen-WC vorhanden. Es ist ein Herren-WC vorhanden.

Es ist ein WC für Menschen mit Behinderung vorhanden.

Tiefe der WC-Schüssel: 72 cm

BREITE der Bewegungsfläche LINKS neben dem WC: 135 cm

TIEFE der Bewegungsfläche LINKS neben dem WC: 70 cm

BREITE der Bewegungsfläche RECHTS neben dem WC: 30 cm

TIEFE der Bewegungsfläche RECHTS neben dem WC: 72 cm

BREITE der Bewegungsfläche vor dem WC: 155 cm

TIEFE der Bewegungsfläche vor dem WC: 150 cm

Höhe des Toilettensitzes: 49 cm

Es ist ein Haltegriff links vom WC vorhanden.

Es ist ein Haltegriff rechts vom WC vorhanden.

### Waschbecken

BREITE der Bewegungsfläche vor dem Waschbecken: 155 cm

TIEFE der Bewegungsfläche vor dem Waschbecken: 150 cm

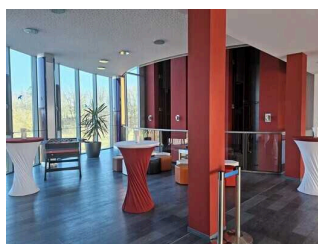
## Tagungsbereich (5. OG)

---



Tagungsbereich (5. OG)

©Hermann Liebert

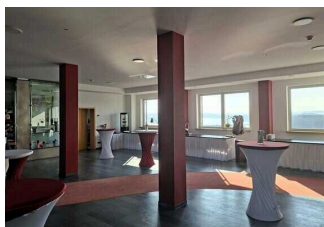


Tagungsbereich (5. OG)

©Hermann Liebert

## Tagungsfoyer (5. OG)

---



Tagungsfoyer (5. OG)

©Hermann Liebert



Tagungsfoyer (5. OG)

©Hermann Liebert

Breite des schmalsten Durchgangs im Raum: 200 cm

## Tagungsraum "Hecht" (5.0G)

---



Tagungsraum  
"Hecht" (5.0G)

©Hermann Liebert



Tagungsraum  
"Hecht" (5.0G)

©Hermann Liebert



Tagungsraum  
"Hecht" (5.0G)

©Hermann Liebert



Tagungsraum  
"Hecht" (5.0G)

©Hermann Liebert

---

Tür zum Raum

Lichte Breite des Durchgangs: 104 cm

Art der Tür: Einflügel

Die Tür wird mit eigenem Kraftaufwand geöffnet. Die Tür wird durch eine Servicekraft geöffnet.

BREITE der kleineren Bewegungsfläche vor/hinter der Tür: 200 cm

TIEFE der kleineren Bewegungsfläche vor/hinter der Tür: 200 cm

Höhe der Türschwelle: 0 cm

BREITE des Raums: 6 m

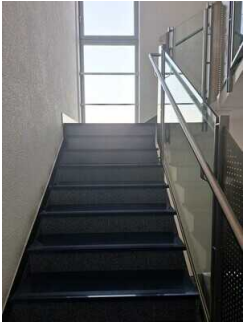
TIEFE des Raums: 13 m

Breite des schmalsten Durchgangs im Raum: 500 cm

Es sind Sitzgelegenheiten vorhanden.

## Treppenhaus Nord

---



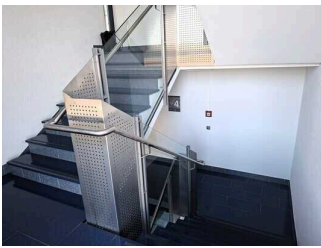
Treppenhaus Nord

©Hermann Liebert



Treppenhaus Nord

©Hermann Liebert



Treppenhaus Nord

©Hermann Liebert



Treppenhaus Nord

©Hermann Liebert

---

Vorhandene Schwellen/Stufen: 140

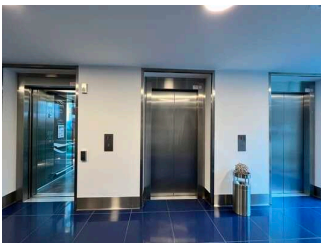
Höhe der Schwellen/Stufen: 18 cm

Die Treppe hat einen einseitigen Handlauf.

## Aufzug

### Glasfahrstuhl barrierefrei

---



Glasfahrstuhl  
barrierefrei

©Hermann Liebert



Glasfahrstuhl  
barrierefrei

©Hermann Liebert



Glasfahrstuhl  
barrierefrei

©Hermann Liebert



Glasfahrstuhl  
barrierefrei

©Hermann Liebert



## Glasfahrstuhl barrierefrei

©Hermann Liebert

---

BREITE der Bewegungsfläche vor dem Aufzug beim Einstieg: 800 cm

TIEFE der Bewegungsfläche vor dem Aufzug beim Einstieg: 200 cm

Lichte Durchgangsbreite der Aufzugtür: 90 cm

BREITE der Kabine innen: 110 cm

TIEFE der Kabine innen: 205 cm

BREITE der Bewegungsfläche vor dem Aufzug beim Ausstieg: 800 cm

TIEFE der Bewegungsfläche vor dem Aufzug beim Ausstieg: 200 cm

Es gibt ein horizontales Bedientableau.

## Aufzug zum Spa-, Wellness- und Fitnessbereich



### Aufzug zum Spa-, Wellness- und Fitnessbereich

©Hermann Liebert



### Aufzug zum Spa-, Wellness- und Fitnessbereich

©Hermann Liebert



### Aufzug zum Spa-, Wellness- und Fitnessbereich

©Hermann Liebert



### Aufzug zum Spa-, Wellness- und Fitnessbereich

©Hermann Liebert



## Aufzug zum Spa-, Wellness- und Fitnessbereich

©Hermann Liebert

---

BREITE der Bewegungsfläche vor dem Aufzug beim Einstieg: 200 cm

TIEFE der Bewegungsfläche vor dem Aufzug beim Einstieg: 200 cm

Lichte Durchgangsbreite der Aufzugtür: 90 cm

BREITE der Kabine innen: 110 cm

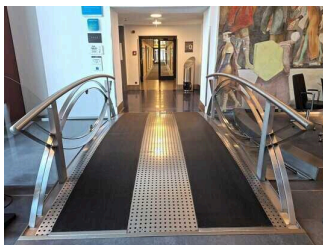
TIEFE der Kabine innen: 210 cm

BREITE der Bewegungsfläche vor dem Aufzug beim Ausstieg: 200 cm

TIEFE der Bewegungsfläche vor dem Aufzug beim Ausstieg: 200 cm

Es gibt ein horizontales Bedientableau.

## Weg von der Rezeption zu den Aufzügen



Weg von der  
Rezeption zu den  
Aufzügen

©Hermann Liebert



Weg von der  
Rezeption zu den  
Aufzügen

©Hermann Liebert

---

Länge des Flurs/Weges/Ganges: 10 m

Mindestbreite des Flurs/Weges/Ganges: 250 cm

Vorhandene Durchgänge sind mindestens 88 cm breit.

Anmerkungen für den Gast: Der Weg führt seitlich an der Rezeption vorbei über die sogenannten Brücke (Länge 5 m).

## Tür zum Treppenhaus Nord

---



Tür zum Treppenhaus Nord

©Hermann Liebert



Tür zum Treppenhaus Nord

©Hermann Liebert

---

Lichte Breite des Durchgangs: 97 cm

Art der Tür: Einflügel

Die Tür wird mit eigenem Kraftaufwand geöffnet.

BREITE der kleineren Bewegungsfläche vor/hinter der Tür: 150 cm

TIEFE der kleineren Bewegungsfläche vor/hinter der Tür: 300 cm

Höhe der Türschwelle: 0 cm

## Restaurant (6. OG)

---



Restaurant (6. OG)

©Hermann Liebert



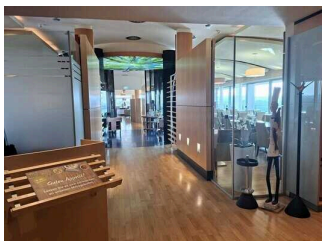
Restaurant (6. OG)

©Hermann Liebert

---

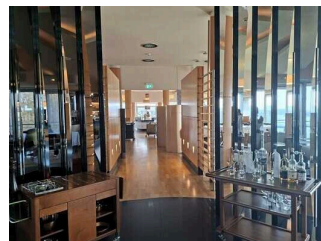
## Restaurant (6. OG)

---



Restaurant (6. OG)

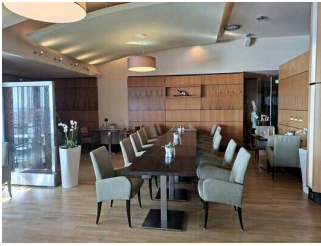
©Hermann Liebert



Restaurant (6. OG)

©Hermann Liebert

---



Restaurant (6. OG)

©Hermann Liebert



Restaurant (6. OG)

©Hermann Liebert



Restaurant (6. OG)

©Hermann Liebert



Restaurant (6. OG)

©Hermann Liebert

---

## Tür zum Speiseraum

Lichte Breite des Durchgangs: 110 cm

Art der Tür: Zweiflügel

Die Tür wird mit eigenem Kraftaufwand geöffnet.

BREITE der kleineren Bewegungsfläche vor/hinter der Tür: 200 cm

TIEFE der kleineren Bewegungsfläche vor/hinter der Tür: 200 cm

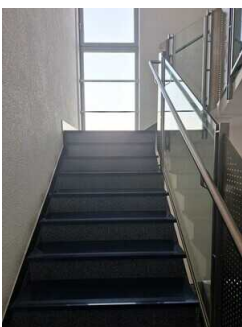
Höhe der Türschwelle: 0 cm

Anmerkungen für den Gast: Es ist ein zweiter Türflügel vorhanden

Breite des schmalsten Durchgangs im Raum: 110 cm

Anmerkungen für den Gast: Es gibt eine Speisekarte, hauptsächlich wird aber als Buffet angeboten.

## Treppenhaus Nord



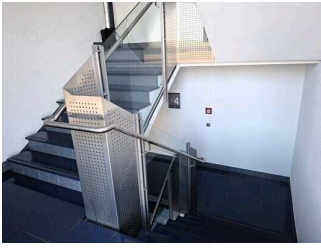
Treppenhaus Nord

©Hermann Liebert



Treppenhaus Nord

©Hermann Liebert



Treppenhaus Nord

©Hermann Liebert



Treppenhaus Nord

©Hermann Liebert

---

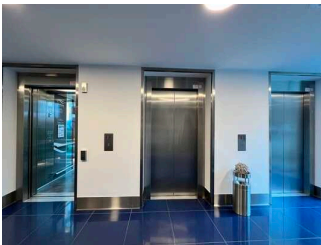
Vorhandene Schwellen/Stufen: 140

Höhe der Schwellen/Stufen: 18 cm

Die Treppe hat einen einseitigen Handlauf.

## Glasfahrstuhl barrierefrei

---



Glasfahrstuhl  
barrierefrei

©Hermann Liebert



Glasfahrstuhl  
barrierefrei

©Hermann Liebert



Glasfahrstuhl  
barrierefrei

©Hermann Liebert



Glasfahrstuhl  
barrierefrei

©Hermann Liebert



Glasfahrstuhl  
barrierefrei

©Hermann Liebert

---

BREITE der Bewegungsfläche vor dem Aufzug beim Einstieg: 800 cm

TIEFE der Bewegungsfläche vor dem Aufzug beim Einstieg: 200 cm

Lichte Durchgangsbreite der Aufzugtür: 90 cm

BREITE der Kabine innen: 110 cm

TIEFE der Kabine innen: 205 cm

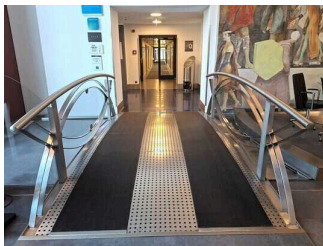
BREITE der Bewegungsfläche vor dem Aufzug beim Ausstieg: 800 cm

TIEFE der Bewegungsfläche vor dem Aufzug beim Ausstieg: 200 cm

Es gibt ein horizontales Bedientableau.

## Weg von der Rezeption zu den Aufzügen

---



Weg von der  
Rezeption zu den  
Aufzügen

©Hermann Liebert



Weg von der  
Rezeption zu den  
Aufzügen

©Hermann Liebert

---

Länge des Flurs/Weges/Ganges: 10 m

Mindestbreite des Flurs/Weges/Ganges: 250 cm

Vorhandene Durchgänge sind mindestens 88 cm breit.

Anmerkungen für den Gast: Der Weg führt seitlich an der Rezeption vorbei über die sogenannten Brücke (Länge 5 m).

## Tür zum Treppenhaus Nord

---



Tür zum Treppenhaus  
Nord

©Hermann Liebert



Tür zum Treppenhaus  
Nord

©Hermann Liebert

---

Lichte Breite des Durchgangs: 97 cm

Art der Tür: Einflügel

Die Tür wird mit eigenem Kraftaufwand geöffnet.

BREITE der kleineren Bewegungsfläche vor/hinter der Tür: 150 cm

TIEFE der kleineren Bewegungsfläche vor/hinter der Tür: 300 cm

Höhe der Türschwelle: 0 cm

## Öffentliches WC für Menschen mit Behinderung im Restaurantbereich (6. OG)

---



Öffentliches WC  
für Menschen mit  
Behinderung im  
Restaurantbereich (6.  
OG)

©Hermann Liebert

## Öffentliches WC für Menschen mit Behinderung im Restaurantbereich (6. OG)

---



Öffentliches WC  
für Menschen mit  
Behinderung im  
Restaurantbereich (6.  
OG)

©Hermann Liebert



Öffentliches WC  
für Menschen mit  
Behinderung im  
Restaurantbereich (6.  
OG)

©Hermann Liebert



Öffentliches WC  
für Menschen mit  
Behinderung im  
Restaurantbereich (6.  
OG)

©Hermann Liebert

Tür zum öffentlichen WC

Lichte Breite des Durchgangs: 95 cm

Art der Tür: Einflügel

Die Tür wird mit eigenem Kraftaufwand geöffnet.

BREITE der kleineren Bewegungsfläche vor/hinter der Tür: 145 cm

TIEFE der kleineren Bewegungsfläche vor/hinter der Tür: 160 cm

Höhe der Türschwelle: 0 cm

Die WC-Tür ist ohne Schlüssel zu öffnen.

## WC

Es ist ein Damen-WC vorhanden. Es ist ein Herren-WC vorhanden.

Es ist ein WC für Menschen mit Behinderung vorhanden.

Tiefe der WC-Schüssel: 72 cm

BREITE der Bewegungsfläche LINKS neben dem WC: 97 cm

TIEFE der Bewegungsfläche LINKS neben dem WC: 150 cm

BREITE der Bewegungsfläche RECHTS neben dem WC: 27 cm

TIEFE der Bewegungsfläche RECHTS neben dem WC: 220 cm

BREITE der Bewegungsfläche vor dem WC: 145 cm

TIEFE der Bewegungsfläche vor dem WC: 160 cm

Höhe des Toilettensitzes: 47 cm

Es ist ein Haltegriff links vom WC vorhanden.

Es ist ein Haltegriff rechts vom WC vorhanden.

## Waschbecken

BREITE der Bewegungsfläche vor dem Waschbecken: 145 cm

TIEFE der Bewegungsfläche vor dem Waschbecken: 160 cm

## Spa- und Wellnessbereich (UG)

### Eingang zum Spa-, Wellness- und Fitnessbereich

---



Eingang zum Spa-,  
Wellness- und  
Fitnessbereich

©Hermann Liebert

---

Der Eingang / Zugang ins Gebäude ist stufenlos möglich.

Eingangstür

Lichte Breite des Durchgangs: 100 cm

Art der Tür: Einflügel

Die Tür wird mit eigenem Kraftaufwand geöffnet. Die Tür wird durch eine Servicekraft geöffnet.

BREITE der kleineren Bewegungsfläche vor/hinter der Tür: 150 cm

TIEFE der kleineren Bewegungsfläche vor/hinter der Tür: 300 cm

Höhe der Türschwelle: 1 cm

Anmerkungen für den Gast: Der Eingang ist durch den Fahrstuhl zu erreichen und hat daher keine Tür.

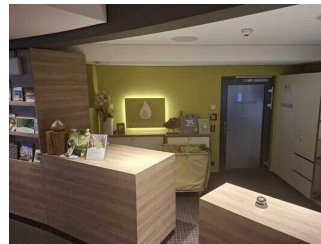
## Empfang Spa- und Wellnessbereich

---



Empfang Spa- und Wellnessbereich

©Hermann Liebert



Empfang Spa- und Wellnessbereich

©Hermann Liebert

---

BREITE der Bewegungsfläche vor dem Schalter/Tresen/der Kasse: 500 cm

TIEFE der Bewegungsfläche vor dem Schalter/Tresen/der Kasse: 145 cm

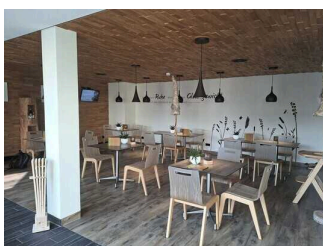
Der Schalter/Tresen/die Kasse ist an der höchsten Stelle 110 cm hoch.

Der Schalter/Tresen/die Kasse ist an der niedrigsten Stelle 81 cm hoch.

Es ist eine andere, gleichwertige Kommunikationsmöglichkeit im Sitzen vorhanden.

## Genusslounge im SPA-Bereich

---



Genusslounge im SPA-Bereich

©Hermann Liebert



Genusslounge im SPA-Bereich

©Hermann Liebert



## Genusslounges im SPA-Bereich

©Hermann Liebert



## Genusslounges im SPA-Bereich

©Hermann Liebert



## Genusslounges im SPA-Bereich

©Hermann Liebert

---

Breite des schmalsten Durchgangs im Raum: 200 cm

## Badezimmer

### Saunaduschen



### Saunaduschen

©Hermann Liebert



### Saunaduschen

©Hermann Liebert

---

## Dusche

Höhenunterschied zwischen der Oberkante Duschplatz/Duschwanne und dem angrenzenden Bodenbereich: 0 cm

BREITE der Bewegungsfläche in der Dusche: 145 cm

TIEFE der Bewegungsfläche in der Dusche: 300 cm

Es ist ein Duschsitz vorhanden oder kann bei Bedarf bereitgestellt werden (fest installiert, klappbar, einhängbar oder mobil und stabil).

Es sind Haltegriffe in der Dusche vorhanden.

Die Haltegriffe sind nicht waagrecht.

Es ist kein Alarmauslöser (Schnur, Knopf) vorhanden.

## Rasulbad

---



### Rasulbad

©Hermann Liebert

---

Tür zum Badezimmer

Lichte Breite des Durchgangs: 90 cm

Art der Tür: Einflügel

Die Tür wird mit eigenem Kraftaufwand geöffnet.

BREITE der kleineren Bewegungsfläche vor/hinter der Tür: 150 cm

TIEFE der kleineren Bewegungsfläche vor/hinter der Tür: 200 cm

Höhe der Türschwelle: 0 cm

Die Tür öffnet nach außen.

### Dusche

Höhenunterschied zwischen der Oberkante Duschplatz/Duschwanne und dem angrenzenden Bodenbereich: 0 cm

BREITE der Bewegungsfläche in der Dusche: 150 cm

TIEFE der Bewegungsfläche in der Dusche: 200 cm

Es ist ein Duschsitz vorhanden oder kann bei Bedarf bereitgestellt werden (fest installiert, klappbar, einhängbar oder mobil und stabil).

Es sind Haltegriffe in der Dusche vorhanden.

Die Haltegriffe sind waagrecht.

Höhe der waagerechten Haltegriffe: 107 cm

Es ist kein Alarmauslöser (Schnur, Knopf) vorhanden.

## Raum

### Kältekammer – Schneeraum

---



Kältekammer –  
Schneeraum

©Hermann Liebert



Kältekammer –  
Schneeraum

©Hermann Liebert

---

#### Tür zum Raum

Lichte Breite des Durchgangs: 80 cm

Art der Tür: Einflügel

Die Tür wird mit eigenem Kraftaufwand geöffnet.

BREITE der kleineren Bewegungsfläche vor/hinter der Tür: 200 cm

TIEFE der kleineren Bewegungsfläche vor/hinter der Tür: 200 cm

Höhe der Türschwelle: 2 cm

BREITE des Raums: 200 m

TIEFE des Raums: 200 m

Breite des schmalsten Durchgangs im Raum: 200 cm

Es sind keine Sitzgelegenheiten vorhanden.

### Ruheraum

---



Ruheraum

©Hermann Liebert

---

#### Tür zum Raum

Lichte Breite des Durchgangs: 90 cm

Art der Tür: Einflügel

---

Die Tür wird mit eigenem Kraftaufwand geöffnet.

BREITE der kleineren Bewegungsfläche vor/hinter der Tür: 200 cm

TIEFE der kleineren Bewegungsfläche vor/hinter der Tür: 200 cm

Höhe der Türschwelle: 0 cm

BREITE des Raums: 4 m

TIEFE des Raums: 12 m

Breite des schmalsten Durchgangs im Raum: 200 cm

Es sind Sitzgelegenheiten vorhanden.

Anmerkungen für den Gast: Im Ruheraum stehen Liegen mit einer Breite von 60 cm zur Verfügung, diese sind mit 42 cm unterfahrbar. Im Raum stehen Steckdosen zur Verfügung.

## Spa Massageraum

---



Spa Massageraum

©Hermann Liebert

---

Tür zum Raum

Lichte Breite des Durchgangs: 90 cm

Art der Tür: Einflügel

Die Tür wird mit eigenem Kraftaufwand geöffnet. Die Tür wird durch eine Servicekraft geöffnet.

BREITE der kleineren Bewegungsfläche vor/hinter der Tür: 150 cm

TIEFE der kleineren Bewegungsfläche vor/hinter der Tür: 150 cm

Höhe der Türschwelle: 0 cm

BREITE des Raums: 5 m

TIEFE des Raums: 3 m

Breite des schmalsten Durchgangs im Raum: 90 cm

Es sind Sitzgelegenheiten vorhanden.

Anmerkungen für den Gast: Die Massageliege ist höhenverstellbar bis auf 60 cm Höhe.

## Spa Maniküre

---



### Spa Maniküre

©Hermann Liebert

---

Tür zum Raum

Lichte Breite des Durchgangs: 90 cm

Art der Tür: Einflügel

Die Tür wird mit eigenem Kraftaufwand geöffnet.

BREITE der kleineren Bewegungsfläche vor/hinter der Tür: 150 cm

TIEFE der kleineren Bewegungsfläche vor/hinter der Tür: 150 cm

Höhe der Türschwelle: 0 cm

BREITE des Raums: 300 m

TIEFE des Raums: 300 m

Breite des schmalsten Durchgangs im Raum: 90 cm

Es sind Sitzgelegenheiten vorhanden.

Anmerkungen für den Gast: Die Tischhöhe beträgt 74 cm und ist unterfahrbar bei 63 cm mit mind. 30 cm.

## Spa Pediküre

---



### Spa Pediküre

©Hermann Liebert

---

Tür zum Raum

Lichte Breite des Durchgangs: 90 cm

Art der Tür: Einflügel

Die Tür wird mit eigenem Kraftaufwand geöffnet.

BREITE der kleineren Bewegungsfläche vor/hinter der Tür: 150 cm

TIEFE der kleineren Bewegungsfläche vor/hinter der Tür: 200 cm

Höhe der Türschwelle: 0 cm

BREITE des Raums: 2,5 m

TIEFE des Raums: 3,5 m

Breite des schmalsten Durchgangs im Raum: 90 cm

Es sind Sitzgelegenheiten vorhanden.

Anmerkungen für den Gast: Der Fußpflegestuhl ist höhenverstellbar und anfahrbar.

## Schwimmbad/Strand

### Saunatauchbecken

---



Saunatauchbecken

©Hermann Liebert

---

### Schwimmbad

Das Becken befindet sich im Innenbereich.

Zum Einstieg in das Becken gibt es eine Leiter mit Handlauf.

Anmerkungen für den Gast: Es gibt 2 Stufen nach oben zum Beckenrand und 5 Stufen einer Leiter für den Einstieg. Die Stufen haben eine Höhe von 14 cm. Die Griffe sind 95 cm rechts und 72 cm auf der linken Seite. Alternativ kann sich der Saunabesucher auch unter einem Kaltschwall stehend abkühlen oder das Schwimmbecken nutzen.chts und 72 cm links hoch.

## Kinderschwimmbecken

---



Kinderschwimmbecken

©Hermann Liebert



Kinderschwimmbecken

©Hermann Liebert

---

## Schwimmbad

Das Becken befindet sich im Innenbereich.

Zum Einstieg in das Becken gibt es einen hochliegenden Beckenrand in Sitzhöhe über dem Beckenumgang. Es gibt andere Hilfsmittel. Zum Einstieg in das Becken gibt es flache Treppenstufen mit Handlauf.

Andere Hilfsmittel: Flaches Becken bei 10 cm Tiefe, Hocker zum Umsetzen

Anmerkungen für den Gast: Baderollstuhl kann ausgeliehen werden.

## Schwimmbad

---



Schwimmbad

©Hermann Liebert



Schwimmbad

©Hermann Liebert



Schwimmbad

©Hermann Liebert

---

## Schwimmbad

Das Becken befindet sich im Innenbereich.

Zum Einstieg in das Becken gibt es einen Personenlift. Zum Einstieg in das Becken gibt es eine Rampe. Zum Einstieg in das Becken gibt es flache Treppenstufen mit Handlauf.

# Sauna

## Dampfsauna

---



### Dampfsauna

©Hermann Liebert

---

Tür zur Sauna

Lichte Breite des Durchgangs: 76 cm

Art der Tür: Einflügel

Die Tür wird mit eigenem Kraftaufwand geöffnet.

BREITE der kleineren Bewegungsfläche vor/hinter der Tür: 160 cm

TIEFE der kleineren Bewegungsfläche vor/hinter der Tür: 200 cm

Höhe der Türschwelle: 2 cm

BREITE der Bewegungsfläche vor der unteren Sitzbank: 200 cm

TIEFE der Bewegungsfläche vor der unteren Sitzbank: 160 cm

## Sauna 60 Grad

---



### Sauna 60 Grad

©Hermann Liebert

---

Tür zur Sauna

Lichte Breite des Durchgangs: 90 cm

Art der Tür: Einflügel

Die Tür wird mit eigenem Kraftaufwand geöffnet.

BREITE der kleineren Bewegungsfläche vor/hinter der Tür: 160 cm

TIEFE der kleineren Bewegungsfläche vor/hinter der Tür: 145 cm

Höhe der Türschwelle: 2 cm

BREITE der Bewegungsfläche vor der unteren Sitzbank: 160 cm

TIEFE der Bewegungsfläche vor der unteren Sitzbank: 145 cm

## Sauna 90 Grad

---



Sauna 90 Grad

©Hermann Liebert

---

Tür zur Sauna

Lichte Breite des Durchgangs: 90 cm

Art der Tür: Einflügel

Die Tür wird mit eigenem Kraftaufwand geöffnet.

BREITE der kleineren Bewegungsfläche vor/hinter der Tür: 220 cm

TIEFE der kleineren Bewegungsfläche vor/hinter der Tür: 145 cm

Höhe der Türschwelle: 2 cm

BREITE der Bewegungsfläche vor der unteren Sitzbank: 220 cm

TIEFE der Bewegungsfläche vor der unteren Sitzbank: 145 cm

## Fußbecken

---



Fußbecken

©Hermann Liebert

---

BREITE der Bewegungsfläche vor der unteren Sitzbank: 200 cm

TIEFE der Bewegungsfläche vor der unteren Sitzbank: 200 cm

Anmerkungen für den Gast: Die Sitzhöhe ist 46 cm. Rollstuhlfahrer können seitlich anfahren.

---

# Umkleide

---



Umkleide

©Hermann Liebert



Umkleide

©Hermann Liebert



Umkleide

©Hermann Liebert

---

## Tür zur Umkleidekabine

Lichte Breite des Durchgangs: 90 cm

Art der Tür: Einflügel

Die Tür wird mit eigenem Kraftaufwand geöffnet.

BREITE der kleineren Bewegungsfläche vor/hinter der Tür: 200 cm

TIEFE der kleineren Bewegungsfläche vor/hinter der Tür: 200 cm

Höhe der Türschwelle: 0 cm

Breite des schmalsten Durchgangs in der Umkleide: 93 cm

BREITE der Bewegungsfläche in der Umkleide: 300 cm

TIEFE der Bewegungsfläche in der Umkleide: 2100 cm

Es sind Sitzmöglichkeiten vorhanden oder können bei Bedarf gestellt werden.

## Rampe am Spa-Eingang

---



Rampe am Spa-Eingang

©Hermann Liebert



Rampe am Spa-Eingang

©Hermann Liebert

---

Maximale Längsneigung der Rampe: 6 %

Geringste nutzbare Laufbreite: 138 cm

Länge des längsten Rampenlaufs: 9 m

Die Rampe hat einschließlich ggf. vorhandener Podeste eine Gesamtlänge von 9 m.

Die Rampe hat beidseitige Handläufe.

Die Handläufe werden am Anfang und Ende waagrecht weitergeführt.

BREITE der Bewegungsfläche vor der Rampe: 150 cm

TIEFE der Bewegungsfläche vor der Rampe: 200 cm

BREITE der Bewegungsfläche am Ende der Rampe: 200 cm

TIEFE der Bewegungsfläche am Ende der Rampe: 200 cm

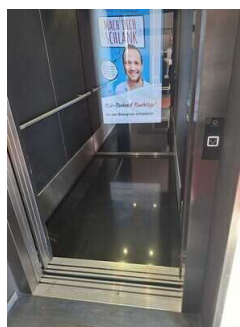
## Aufzug zum Spa-, Wellness- und Fitnessbereich

---



Aufzug zum Spa-, Wellness- und Fitnessbereich

©Hermann Liebert



Aufzug zum Spa-, Wellness- und Fitnessbereich

©Hermann Liebert

---



Aufzug zum Spa-,  
Wellness- und  
Fitnessbereich

©Hermann Liebert



Aufzug zum Spa-,  
Wellness- und  
Fitnessbereich

©Hermann Liebert



Aufzug zum Spa-,  
Wellness- und  
Fitnessbereich

©Hermann Liebert

---

BREITE der Bewegungsfläche vor dem Aufzug beim Einstieg: 200 cm

TIEFE der Bewegungsfläche vor dem Aufzug beim Einstieg: 200 cm

Lichte Durchgangsbreite der Aufzugtür: 90 cm

BREITE der Kabine innen: 110 cm

TIEFE der Kabine innen: 210 cm

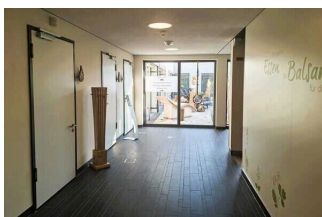
BREITE der Bewegungsfläche vor dem Aufzug beim Ausstieg: 200 cm

TIEFE der Bewegungsfläche vor dem Aufzug beim Ausstieg: 200 cm

Es gibt ein horizontales Bedientableau.

## Flur/Weg/Gang innen

### Flur im Spa und Wellnessbereich



Flur im Spa und  
Wellnessbereich

©Hermann Liebert



Flur im Spa und  
Wellnessbereich

©Hermann Liebert

---

Länge des Flurs/Weges/Ganges: 11 m

Mindestbreite des Flurs/Weges/Ganges: 220 cm

Vorhandene Durchgänge sind mindestens 88 cm breit.

## Flur vor den Umkleiden des Spa- und Wellnessbereichs

---



Flur vor den Umkleiden des Spa- und Wellnessbereichs

©Hermann Liebert



Flur vor den Umkleiden des Spa- und Wellnessbereichs

©Hermann Liebert

---

Länge des Flurs/Weges/Ganges: 10 m

Mindestbreite des Flurs/Weges/Ganges: 200 cm

Vorhandene Durchgänge sind mindestens 88 cm breit.

## Tür

### Eingangstür zum Spa- und Wellnessbereich

---



Eingangstür zum Spa- und Wellnessbereich

©Hermann Liebert

---

Lichte Breite des Durchgangs: 105 cm

Art der Tür: Einflügel

Die Tür wird mit eigenem Kraftaufwand geöffnet. Die Tür wird durch eine Servicekraft geöffnet.

BREITE der kleineren Bewegungsfläche vor/hinter der Tür: 170 cm

TIEFE der kleineren Bewegungsfläche vor/hinter der Tür: 200 cm

Höhe der Türschwelle: 0 cm

## Flurtüren im Spa- und Wellnessbereich

---



### Flurtüren im Spa- und Wellnessbereich

©Hermann Liebert

---

Lichte Breite des Durchgangs: 90 cm

Art der Tür: Einflügel

Die Tür wird mit eigenem Kraftaufwand geöffnet.

BREITE der kleineren Bewegungsfläche vor/hinter der Tür: 200 cm

TIEFE der kleineren Bewegungsfläche vor/hinter der Tür: 200 cm

Höhe der Türschwelle: 0 cm

## Tür zum Saunabereich

---



### Tür zum Saunabereich

©Hermann Liebert

---

Lichte Breite des Durchgangs: 106 cm

Art der Tür: Einflügel

Die Tür wird mit eigenem Kraftaufwand geöffnet. Die Tür wird durch eine Servicekraft geöffnet.

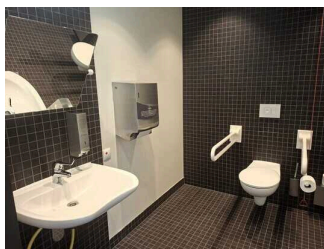
BREITE der kleineren Bewegungsfläche vor/hinter der Tür: 200 cm

TIEFE der kleineren Bewegungsfläche vor/hinter der Tür: 200 cm

Höhe der Türschwelle: 0 cm

## Öffentliches WC für Menschen mit Behinderung im SPA-Bereich (UG)

---



Öffentliches WC  
für Menschen mit  
Behinderung im SPA-  
Bereich (UG)

©Hermann Liebert

## Öffentliches WC für Menschen mit Behinderung im Spa-Bereich (UG)

---



Öffentliches WC  
für Menschen mit  
Behinderung im Spa-  
Bereich (UG)

©Hermann Liebert



Öffentliches WC  
für Menschen mit  
Behinderung im Spa-  
Bereich (UG)

©Hermann Liebert



Öffentliches WC  
für Menschen mit  
Behinderung im Spa-  
Bereich (UG)

©Hermann Liebert



Öffentliches WC  
für Menschen mit  
Behinderung im Spa-  
Bereich (UG)

©Hermann Liebert

---

### Tür zum öffentlichen WC

Lichte Breite des Durchgangs: 95 cm

Art der Tür: Einflügel

Die Tür wird mit eigenem Kraftaufwand geöffnet.

BREITE der kleineren Bewegungsfläche vor/hinter der Tür: 170 cm

TIEFE der kleineren Bewegungsfläche vor/hinter der Tür: 180 cm

Höhe der Türschwelle: 0 cm

Die WC-Tür ist ohne Schlüssel zu öffnen.

### WC

Es ist ein Damen-WC vorhanden. Es ist ein Herren-WC vorhanden.

Es ist ein WC für Menschen mit Behinderung vorhanden.

Tiefe der WC-Schüssel: 71 cm

BREITE der Bewegungsfläche LINKS neben dem WC: 88 cm

TIEFE der Bewegungsfläche LINKS neben dem WC: 71 cm

BREITE der Bewegungsfläche RECHTS neben dem WC: 101 cm

TIEFE der Bewegungsfläche RECHTS neben dem WC: 68 cm

BREITE der Bewegungsfläche vor dem WC: 170 cm

TIEFE der Bewegungsfläche vor dem WC: 180 cm

Höhe des Toilettensitzes: 50 cm

Es ist ein Haltegriff links vom WC vorhanden.

Es ist ein Haltegriff rechts vom WC vorhanden.

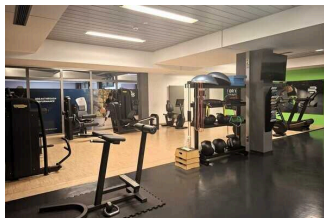
### Waschbecken

BREITE der Bewegungsfläche vor dem Waschbecken: 170 cm

TIEFE der Bewegungsfläche vor dem Waschbecken: 180 cm

## Fitnessbereich (UG)

---



Fitnessbereich (UG)

©Hermann Liebert



Fitnessbereich (UG)

©Hermann Liebert

## Eingang zum Spa-, Wellness- und Fitnessbereich

---



Eingang zum Spa-,  
Wellness- und  
Fitnessbereich

©Hermann Liebert

Der Eingang / Zugang ins Gebäude ist stufenlos möglich.

Eingangstür

Lichte Breite des Durchgangs: 100 cm

Art der Tür: Einflügel

Die Tür wird mit eigenem Kraftaufwand geöffnet. Die Tür wird durch eine Servicekraft geöffnet.

BREITE der kleineren Bewegungsfläche vor/hinter der Tür: 150 cm

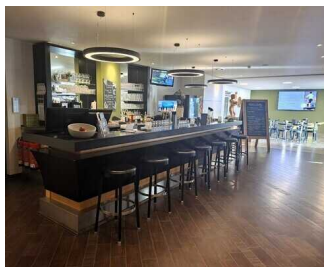
TIEFE der kleineren Bewegungsfläche vor/hinter der Tür: 300 cm

Höhe der Türschwelle: 1 cm

Anmerkungen für den Gast: Der Eingang ist durch den Fahrstuhl zu erreichen und hat daher keine Tür.

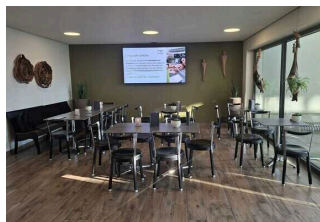
## Bowlingbar im Fitnessbereich (UG)

---



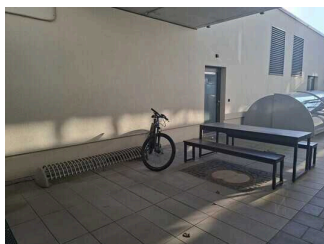
Bowlingbar im Fitnessbereich (UG)

©Hermann Liebert



Bowlingbar im Fitnessbereich (UG)

©Hermann Liebert



Bowlingbar im Fitnessbereich (UG)

©Hermann Liebert

---

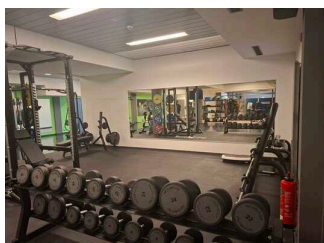
Breite des schmalsten Durchgangs im Raum: 200 cm

Anmerkungen für den Gast: Der Ausgang zum Fahrradverleih ist ebenerdig und hat eine Breite von 105 cm.

## Raum

### Fitnessraum (UG)

---



Fitnessraum (UG)

©Hermann Liebert



Fitnessraum (UG)

©Hermann Liebert



## Fitnessraum (UG)

©Hermann Liebert

---

Tür zum Raum

Lichte Breite des Durchgangs: 98 cm

Art der Tür: Einflügel

Die Tür wird mit eigenem Kraftaufwand geöffnet. Die Tür wird durch eine Servicekraft geöffnet.

BREITE der kleineren Bewegungsfläche vor/hinter der Tür: 200 cm

TIEFE der kleineren Bewegungsfläche vor/hinter der Tür: 200 cm

Höhe der Türschwelle: 0 cm

BREITE des Raums: 20 m

TIEFE des Raums: 25 m

Breite des schmalsten Durchgangs im Raum: 200 cm

Es sind Sitzgelegenheiten vorhanden.

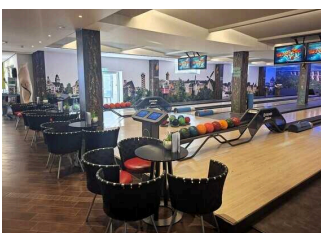
Es gibt ausgewiesene Plätze für Rollstuhlfahrer.

Anzahl der ausgewiesenen Plätze für Rollstuhlfahrer: 5

Die ausgewiesenen Plätze für Rollstuhlfahrer sind stufenlos und mit einer maximalen Längsneigung von 6 % erreichbar.

Anmerkungen für den Gast: Im Fitnessraum sind verschiedene Trainingsgeräte auch für Rollstuhlfahrer nutzbar. Betreuer sind im Raum zu jeder Zeit ansprechbar und helfen. Blinden Gästen werden die Trainingsgeräte und Funktionen genau erklärt.

## Bowlingbahn (UG)



## Bowlingbahn (UG)

©Hermann Liebert

---

BREITE des Raums: 25 m

TIEFE des Raums: 10 m

Breite des schmalsten Durchgangs im Raum: 160 cm

Es sind keine Sitzgelegenheiten vorhanden.

Anmerkungen für den Gast: Die Anzeigetafeln sind bildhaft und übersichtlich gestaltet. Um die Bowlingbahn verläuft eine 12 cm hohe Stufe, die mit einer anlegbaren Rampe überwunden werden kann. Auf der Bahn ist das Bowlen auch für Rollifahrer möglich. Die Sitzgelegenheiten sind nicht fest montiert und die Tische anfahrbar.

## Innere Tür zum Fitnessbereich (UG)

---



Innere Tür zum  
Fitnessbereich (UG)

©Hermann Liebert

---

Lichte Breite des Durchgangs: 93 cm

Art der Tür: Einflügel

Die Tür wird mit eigenem Kraftaufwand geöffnet. Die Tür wird durch eine Servicekraft geöffnet.

BREITE der kleineren Bewegungsfläche vor/hinter der Tür: 150 cm

TIEFE der kleineren Bewegungsfläche vor/hinter der Tür: 150 cm

Höhe der Türschwelle: 0 cm

## Biergarten

---



Biergarten

©Hermann Liebert

---

## Biergarten

---



Biergarten

©Hermann Liebert



Biergarten

©Hermann Liebert



Biergarten

©Hermann Liebert

---

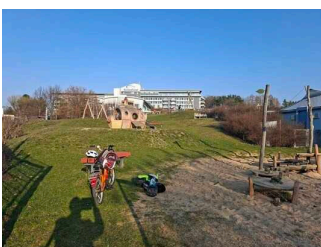
Breite des schmalsten Durchgangs im Raum: 150 cm

Anmerkungen für den Gast: Der Biergarten befindet sich hinter dem Ausgang vom Wellness-, Spa- und Fitnessbereich auf dem Weg zum Strand, dem Bouleplatz und der Hochzeitsarena

## Außenbereich (Spielplatz, Bouleplatz Hochzeitsarena, Strand)

### Spielplatz an der Seesternpanoramabühne

---



Spielplatz an der  
Seesternpanoramabühne

©Hermann Liebert



Spielplatz an der  
Seesternpanoramabühne

©Hermann Liebert

---

Der Spielbereich ist auch mit dem Rollstuhl befahrbar.

BREITE der kleinsten Bewegungsfläche zwischen den Spielgeräten: 200 cm

TIEFE der kleinsten Bewegungsfläche zwischen den Spielgeräten: 200 cm

Die Erlebnisbereiche sind mindestens von Nebenwegen aus erreichbar.

## Weg vom Hoteleingang zum Strand

---



Weg vom  
Hoteleingang zum  
Strand

©Hermann Liebert

---

Breite des Weges: 300 cm

Länge des Weges: 500 m

Der Weg ist von der Oberflächenbeschaffenheit her erschütterungsarm und leicht begeht- und befahrbar (z.B. Asphalt, engfugige Platten, etc.).

Maximale Längsneigung des Weges: 5,5 %

Maximale Längsneigung über eine Strecke von 250 m.

Es sind Sitzgelegenheiten vorhanden.

## Blankomodul

### Strand

---



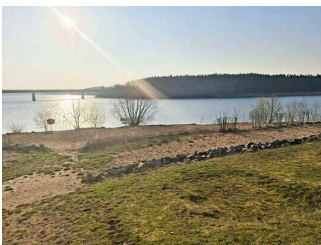
Strand

©Hermann Liebert



Strand

©Hermann Liebert



Strand

©Hermann Liebert

---

Der Strand liegt direkt an der Seesternpanoramabühne. Hier befinden sich die Sanitären Einrichtungen, Dusche und WC. Der Strand hat einen betonierten Zugang für Rollstuhlnutzung ins Wasser. (Der Sandbereich ist für Rollstuhlfahrer schwer zu befahren.) Der Strand ist kontrastreich zur Umgebung mittels schwarzen Bruchsteinen abgesetzt. Ein Teppich sorgt für taktilen Bodenbelagswechsel und bequemes Erreichen des Sandes.

## Bouleplatz und Hochzeitsarena

---



Bouleplatz und Hochzeitsarena

©Hermann Liebert



Bouleplatz und Hochzeitsarena

©Hermann Liebert

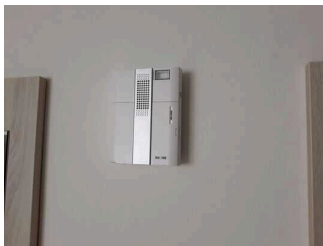
---

Dieser Bereich ist vom Hoteleingang in ca. 150 m Entfernung auf der rechten Seite des Hotels zu finden. Es führt ein mind. 3 m breiter Weg mit einer max. Längsneigung von 5 % dort hin. Der Platz ist grob geschottert, jedoch auch sehr gut mit einem Rollstuhl mit schmalen oder kleinen Reifen befahrbar. Der Platz ist ca. 25 x 40 m groß und eben. Da dieser im Freien liegt, ist er gut ausgeleuchtet. Bei Hochzeiten besteht die Möglichkeit hier eine Zelt zu errichten. Durch die Einbettung dieser Fläche zwischen Wald und Hotel sind wenig Umgebungsgeräusche wahrnehmbar.

## Alarm / Hilfsmittel

### Alarm/Hilfsmittel

---



Alarm/Hilfsmittel

©Jan Wissgott



Alarm/Hilfsmittel

©Hermann Liebert

---

Es werden Hilfsmittel angeboten.

Lesehilfen (Lesebrille, Lupen etc.), höhenverstellbares Pflegebett (von externem Dienstleister), Andere Hilfsmittel, Rollstuhl,

Andere angebotene Hilfsmittel: Eine Tastatur mit Direktkontakt zur Rezeption steht zur Verfügung.

Anmerkungen für den Gast: Gäste mit körperlichen Einschränkungen im Sinneswahrnehmungsbereich werden auf Wunsch zur Erlernung des Hauses einmal durch dieses geführt. Ein Mitarbeiter kann die Gebärdensprache.