

Bio-Seehotel Zeulenroda

Bauerfeindallee 1
07937 Zeulenroda-Triebes

Tel: +49 36628 980
Fax: +49 36628 98100

info@bio-seehotel-zeulenroda.de
www.bio-seehotel-zeulenroda.de

Informationen für Menschen mit Hörbehinderung und gehörlose Menschen

Die Informationen zur Barrierefreiheit wurden am 18. März 2026 im Rahmen des Systems "Reisen für Alle" erhoben.

Detailinformationen zu Treppen, Aufzügen / Treppenliften, Rampen, Automaten und speziellen Türen auf dem Weg zu einzelnen Bereichen finden Sie in der entsprechenden Kategorie.

Fotos zur Einrichtung



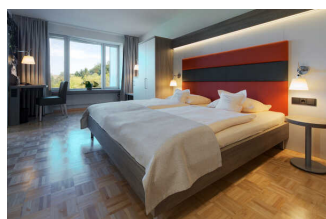
Bio-Seehotel
Zeulenroda

Bio Seehotel Zeulenroda



Bio-Seehotel
Zeulenroda

©Bio-Seehotel Zeulenroda



Bio-Seehotel
Zeulenroda

©Bio-Seehotel Zeulenroda

ÖPNV



ÖPNV

©Hermann Liebert

Bushaltestelle Seehotel



Bushaltestelle
Seehotel

©Hermann Liebert



Bushaltestelle
Seehotel

©Hermann Liebert

Es gibt eine Haltestelle des öffentlichen Personennahverkehrs (ÖPNV) in max. 100m Entfernung vom Eingang/Zugang.

Entfernung der Haltestelle für Menschen mit Behinderung zum Eingangsbereich: 20 m

Schriftliche Haltestelleninformationen sind vorhanden.

Parkplatz für Menschen mit Behinderung



Parkplatz für
Menschen mit
Behinderung

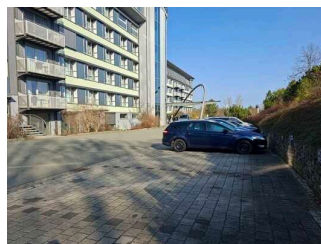
©Hermann Liebert

Parkplatz für Menschen mit Behinderung



Parkplatz für
Menschen mit
Behinderung

©Hermann Liebert



Parkplatz für
Menschen mit
Behinderung

©Hermann Liebert

Es ist ein Parkplatz vorhanden.

Es ist mindestens 1 Parkplatz für Menschen mit Behinderung vorhanden.

Es gibt 2 Stellplatz/-plätze für Menschen mit Behinderung.

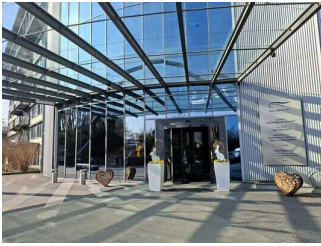
Stellplatzbreite: 350 cm

Stellplatzlänge: 500 cm

Entfernung des Stellplatzes/der Stellplätze für Menschen mit Behinderung zum Eingangsbereich: 40 m

Der Stellplatz / die Stellplätze für Menschen mit Behinderung ist/sind gekennzeichnet.

Eingang (EG)



Eingang (EG)

©Hermann Liebert

Nebeneingang Bio-Seehotel für Menschen mit Behinderung



Nebeneingang
Bio-Seehotel für
Menschen mit
Behinderung

©Hermann Liebert

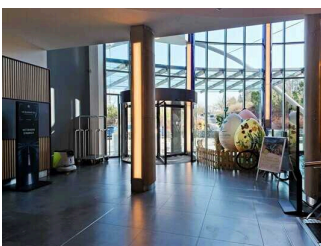


Nebeneingang
Bio-Seehotel für
Menschen mit
Behinderung

©Hermann Liebert

Anmerkungen für den Gast: Die Eingangstür führt direkt zu den behindertengerechten Zimmern Nr. 12 und 15.

Foyer mit Rezeption (EG)



Foyer mit Rezeption
(EG)

©Hermann Liebert

Rezeption (EG)



Rezeption (EG)

©Hermann Liebert



Rezeption (EG)

©Hermann Liebert



Rezeption (EG)

©Hermann Liebert



Rezeption (EG)

©Hermann Liebert

Anmerkungen für den Gast: Gäste können stehend oder sitzend bedient werden. Kinder haben die Möglichkeit mit einer Treppe die Rezeption einzusehen. Das Personal wird bei Einstellung und jährlich speziell auf die Bedürfnisse von Menschen mit Einschränkungen geschult. Es gibt einen Begleitservice zu den wichtigen Punkten im Hotel.

Foyer (EG)

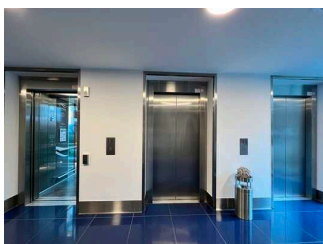


Foyer (EG)

©Hermann Liebert

Anmerkungen für den Gast: Das Foyer ist großzügig und mit viel Tageslicht.

Glasfahrstuhl barrierefrei



Glasfahrstuhl
barrierefrei

©Hermann Liebert



Glasfahrstuhl
barrierefrei

©Hermann Liebert



Glasfahrstuhl barrierefrei

©Hermann Liebert



Glasfahrstuhl barrierefrei

©Hermann Liebert

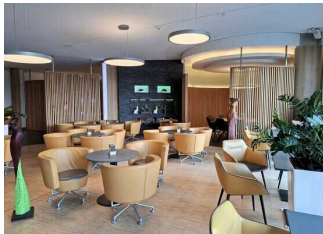


Glasfahrstuhl barrierefrei

©Hermann Liebert

Ein abgehender Notruf im Aufzug wird akustisch bestätigt, z.B. durch eine Gegensprechanlage.

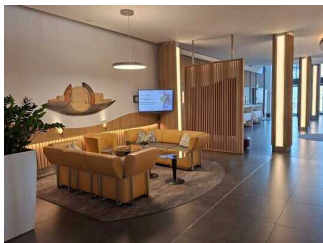
Lobbybar EG)



Lobbybar EG)

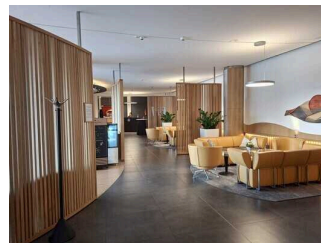
©Hermann Liebert

Lobbybar (EG)



Lobbybar (EG)

©Hermann Liebert



Lobbybar (EG)

©Hermann Liebert



Lobbybar (EG)

©Hermann Liebert



Lobbybar (EG)

©Hermann Liebert



Lobbybar (EG)

©Hermann Liebert

Es gibt Tische mit heller und blendfreier Beleuchtung.

Anzahl: ca. 14 Tisch/Tische

Es sind keine Tische vorhanden, an denen keine Lampen stehen oder hängen, die das Gesichtsfeld bzw. den Blickkontakt stören.

Es gibt Sitzbereiche mit geringen Umgebungsgeräuschen (z.B. Sitzecke, separater Raum).

Anzahl: ca. 2 Tisch/Tische

Speisekarte

Anmerkungen für den Gast: Die Speisen und Getränke können auch über QR-Code bestellt werden.

Terrasse Lobbybar (EG)



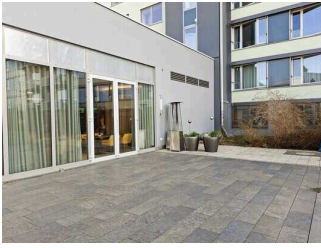
Terrasse Lobbybar (EG)

©Hermann Liebert



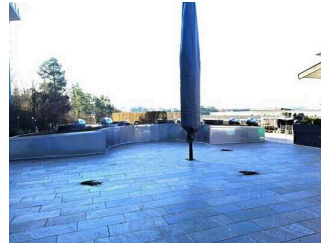
Terrasse Lobbybar (EG)

©Hermann Liebert



Terrasse Lobbybar
(EG)

©Hermann Liebert



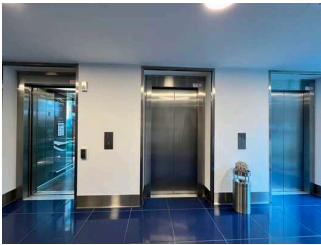
Terrasse Lobbybar
(EG)

©Hermann Liebert

Tisch

Es ist mindestens ein Tisch vorhanden, an dem keine Gegenstände das Gesichtsfeld bzw. den Blickkontakt mit dem gegenüber Sitzenden stören.

Glasfahrstuhl barrierefrei



Glasfahrstuhl
barrierefrei

©Hermann Liebert



Glasfahrstuhl
barrierefrei

©Hermann Liebert



Glasfahrstuhl
barrierefrei

©Hermann Liebert



Glasfahrstuhl
barrierefrei

©Hermann Liebert



Glasfahrstuhl
barrierefrei

©Hermann Liebert

Ein abgehender Notruf im Aufzug wird akustisch bestätigt, z.B. durch eine Gegensprechanlage.

Spielplatz (EG)



Spielplatz (EG)

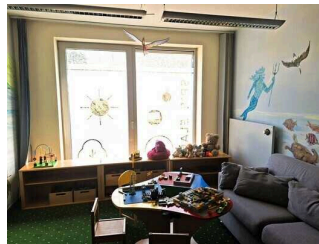
©Hermann Liebert

Spielplatz (EG)



Spielplatz (EG)

©Hermann Liebert



Spielplatz (EG)

©Hermann Liebert



Spielplatz (EG)

©Hermann Liebert



Spielplatz (EG)

©Hermann Liebert

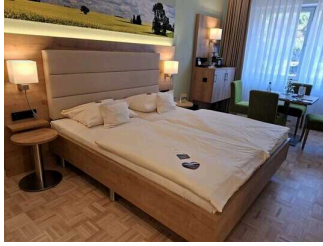


Spielplatz (EG)

©Hermann Liebert

Anmerkungen für den Gast: Die Türbreite zum Spielzimmer beträgt nur 80 cm.

Zimmer 12 (EG)



Zimmer 12 DZ (EG)

©Hermann Liebert



Zimmer 12 EZ (EG)

©Hermann Liebert



Bad Zimmer 12 (EG)

©Hermann Liebert

Schlafraum

Zimmer 12 EZ (EG)



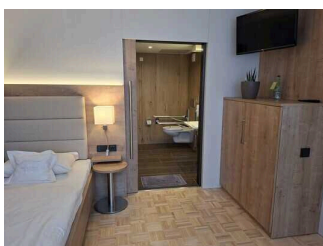
Zimmer 12 EZ (EG)

©Hermann Liebert



Zimmer 12 EZ (EG)

©Hermann Liebert



Zimmer 12 EZ (EG)

©Hermann Liebert

Zimmertyp: Einzelzimmer

Es ist eine Verbindungstür zu einem weiteren Zimmer vorhanden.

Es ist mindestens eine frei verfügbare Steckdose in der Nähe des Bettes vorhanden.

Anmerkungen für den Gast: Zimmer 12 liegt gegenüber von Zimmer 15 und wird bei getrennten Aufbettungen genutzt. Das EZ ist mit dem DZ durch eine Verbindungstür verbunden, der Durchgang zum Bad geht durch das EZ.

Es gibt insgesamt 6 barrierefrei konzipierte Zimmer im Betrieb.

Zimmer 12 DZ (EG)



Zimmer 12 DZ (EG)

©Hermann Liebert



Zimmer 12 DZ (EG)

©Hermann Liebert



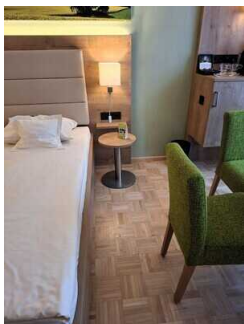
Zimmer 12 DZ (EG)

©Hermann Liebert



Zimmer 12 DZ (EG)

©Hermann Liebert



Zimmer 12 DZ (EG)

©Hermann Liebert



Zimmer 12 DZ (EG)

©Hermann Liebert

Zimmertyp: Doppelzimmer

Es ist eine Verbindungstür zu einem weiteren Zimmer vorhanden.

Es ist mindestens eine frei verfügbare Steckdose in der Nähe des Bettes vorhanden.

Anmerkungen für den Gast: Zimmer 12 DZ und Zimmer 12 EZ sind durch eine Verbindungstür verbunden. Es wird auch als Familienzimmer genutzt, es gibt nur ein Badezimmer.

Es gibt insgesamt 6 barrierefrei konzipierte Zimmer im Betrieb.

Bad Zimmer 12 (EG)



Bad Zimmer 12 (EG)

©Hermann Liebert



Bad Zimmer 12 (EG)

©Hermann Liebert



Bad Zimmer 12 (EG)

©Hermann Liebert



Bad Zimmer 12 (EG)

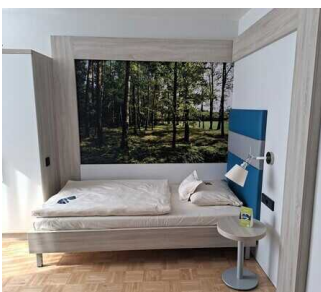
©Hermann Liebert



Bad Zimmer 12 (EG)

©Hermann Liebert

Zimmer 15 (EG)



Zimmer 15 (EG)

©Hermann Liebert



Bad Zimmer 15 (EG)

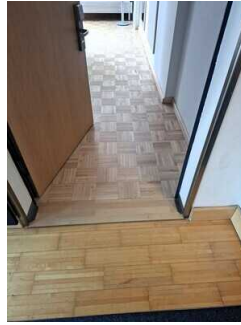
©Hermann Liebert

Zimmer 15 (EG)



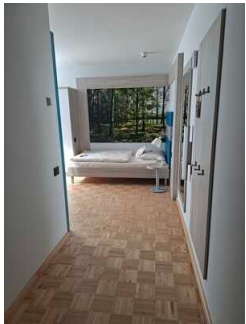
Zimmer 15 (EG)

©Hermann Liebert



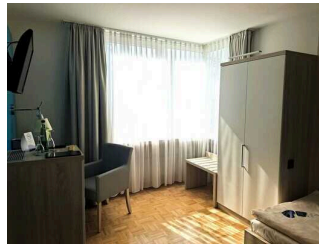
Zimmer 15 (EG)

©Hermann Liebert



Zimmer 15 (EG)

©Hermann Liebert



Zimmer 15 (EG)

©Hermann Liebert



Zimmer 15 (EG)

©Hermann Liebert

Zimmertyp: Einzelzimmer

Es ist mindestens eine frei verfügbare Steckdose in der Nähe des Bettes vorhanden.

Anmerkungen für den Gast: Zimmer 15 liegt gegenüber von Zimmer 12 und wird bei getrennten Aufbettungen genutzt.

Es gibt insgesamt 6 barrierefrei konzipierte Zimmer im Betrieb.

Bad Zimmer 15 (EG)



Bad Zimmer 15 (EG)

©Hermann Liebert



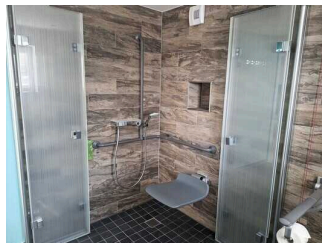
Bad Zimmer 15 (EG)

©Hermann Liebert



Bad Zimmer 15 (EG)

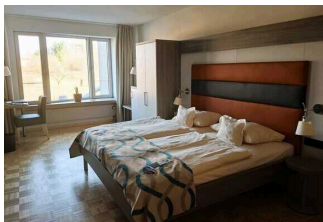
©Hermann Liebert



Bad Zimmer 15 (EG)

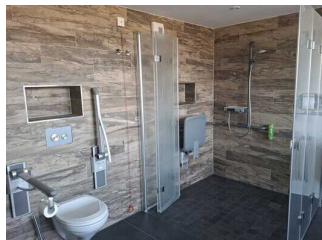
©Hermann Liebert

Zimmer 122 / 222 / 322 / 422 – baugleich (1. – 4. OG)



Zimmer 122 / 222 /
322 / 422 – baugleich
(1. – 4. OG)

©Hermann Liebert



Bad Zimmer 122 /
222 / 322 / 422 –
baugleich (1. – 4. OG)

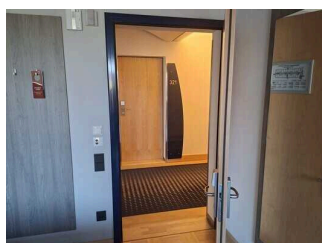
©Hermann Liebert

Zimmer 122, 222, 322, 422 – baugleich



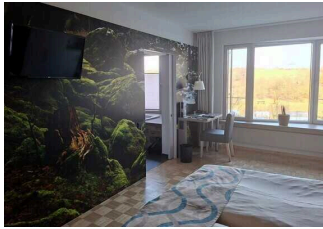
Zimmer 122, 222, 322,
422 – baugleich

©Hermann Liebert



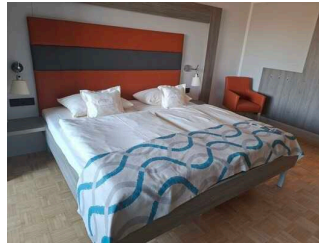
Zimmer 122, 222, 322,
422 – baugleich

©Hermann Liebert



Zimmer 122, 222, 322,
422 – baugleich

©Hermann Liebert



Zimmer 122, 222, 322,
422 – baugleich

©Hermann Liebert



Zimmer 122, 222, 322,
422 – baugleich

©Hermann Liebert



Zimmer 122, 222, 322,
422 – baugleich

©Hermann Liebert



Zimmer 122, 222, 322,
422 – baugleich

©Hermann Liebert

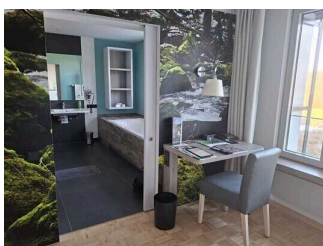
Zimmertyp: Doppelzimmer

Es ist mindestens eine frei verfügbare Steckdose in der Nähe des Bettes vorhanden.

Anmerkungen für den Gast: Eine Klingel mit Ton und Blitzleuchte macht auf einen Besucher an der Tür aufmerksam, eine Tastatur für den TV/Monitor steht zur Nutzung und Kontaktaufnahme mit der Rezeption zur Verfügung. Die Zimmer sind hell und blendfrei gestaltet, ein Farbrechner sorgt für Wohlfühllicht im Bad.

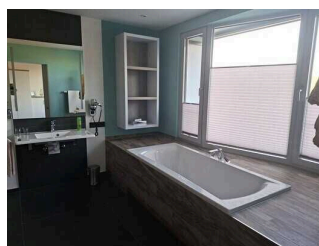
Es gibt insgesamt 6 barrierefrei konzipierte Zimmer im Betrieb.

Bad Zimmer 122, 222, 322, 422 – baugleich



Bad Zimmer 122, 222,
322, 422 – baugleich

©Hermann Liebert



Bad Zimmer 122, 222,
322, 422 – baugleich

©Hermann Liebert



Bad Zimmer 122, 222,
322, 422 – baugleich

©Hermann Liebert



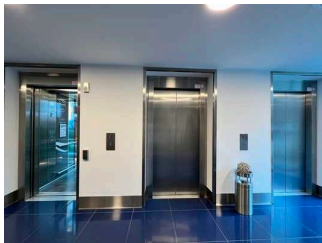
Bad Zimmer 122, 222,
322, 422 – baugleich

©Hermann Liebert

Anmerkungen für den Gast: Es steht eine Badewanne mit einer Einstiegshöhe von 62 cm und einer Tiefe von 44 cm zur Verfügung.

Aufzug

Glasfahrstuhl barrierefrei



Glasfahrstuhl
barrierefrei

©Hermann Liebert



Glasfahrstuhl
barrierefrei

©Hermann Liebert



Glasfahrstuhl
barrierefrei

©Hermann Liebert



Glasfahrstuhl
barrierefrei

©Hermann Liebert



Glasfahrstuhl
barrierefrei

©Hermann Liebert

Ein abgehender Notruf im Aufzug wird akustisch bestätigt, z.B. durch eine Gegensprechanlage.

Aufzug zum Spa-, Wellness- und Fitnessbereich



Aufzug zum Spa-,
Wellness- und
Fitnessbereich

©Hermann Liebert



Aufzug zum Spa-,
Wellness- und
Fitnessbereich

©Hermann Liebert



Aufzug zum Spa-,
Wellness- und
Fitnessbereich

©Hermann Liebert



Aufzug zum Spa-,
Wellness- und
Fitnessbereich

©Hermann Liebert

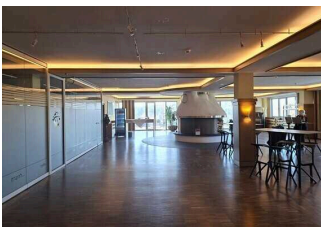


Aufzug zum Spa-,
Wellness- und
Fitnessbereich

©Hermann Liebert

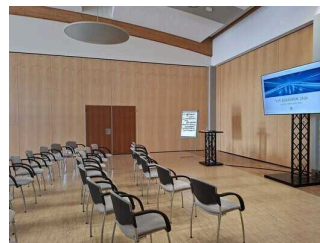
Ein abgehender Notruf im Aufzug wird akustisch bestätigt, z.B. durch eine Gegensprechanlage.

Saalkomplex (EG)



Saalkomplex (EG)

©Hermann Liebert



Saalkomplex (EG)

©Hermann Liebert

Kaminzimmer (EG)



Kaminzimmer (EG)

©Hermann Liebert



Kaminzimmer (EG)

©Hermann Liebert

Es gibt Tische mit heller und blendfreier Beleuchtung.

Anzahl: ca. 5 Tisch/Tische

Es sind Tische vorhanden, an denen keine Lampen stehen oder hängen, die das Gesichtsfeld bzw. den Blickkontakt stören.

Anzahl: ca. 8 Tisch/Tische

Es gibt Sitzbereiche mit geringen Umgebungsgeräuschen (z.B. Sitzecke, separater Raum).

Anzahl: ca. 8 Tisch/Tische

Speisekarte

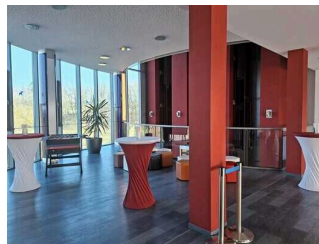
Anmerkungen für den Gast: Das Kaminzimmer wird bei Veranstaltungen oder privaten Buchungen genutzt.

Tagungsbereich (5. OG)



Tagungsbereich (5. OG)

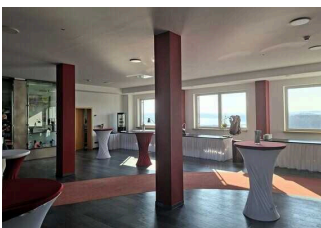
©Hermann Liebert



Tagungsbereich (5. OG)

©Hermann Liebert

Tagungsfoyer (5. OG)



Tagungsfoyer (5. OG)

©Hermann Liebert



Tagungsfoyer (5. OG)

©Hermann Liebert

Es gibt Tische mit heller und blendfreier Beleuchtung.

Anzahl: ca. 4 Tisch/Tische

Es sind Tische vorhanden, an denen keine Lampen stehen oder hängen, die das Gesichtsfeld bzw. den Blickkontakt stören.

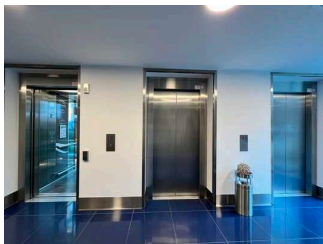
Anzahl: ca. 4 Tisch/Tische

Es gibt Sitzbereiche mit geringen Umgebungsgeräuschen (z.B. Sitzecke, separater Raum).

Anzahl: ca. 4 Tisch/Tische

Aufzug

Glasfahrstuhl barrierefrei



Glasfahrstuhl
barrierefrei

©Hermann Liebert



Glasfahrstuhl
barrierefrei

©Hermann Liebert



Glasfahrstuhl
barrierefrei

©Hermann Liebert



Glasfahrstuhl
barrierefrei

©Hermann Liebert



Glasfahrstuhl
barrierefrei

©Hermann Liebert

Ein abgehender Notruf im Aufzug wird akustisch bestätigt, z.B. durch eine Gegensprechanlage.

Aufzug zum Spa-, Wellness- und Fitnessbereich



Aufzug zum Spa-,
Wellness- und
Fitnessbereich

©Hermann Liebert



Aufzug zum Spa-,
Wellness- und
Fitnessbereich

©Hermann Liebert



Aufzug zum Spa-,
Wellness- und
Fitnessbereich

©Hermann Liebert



Aufzug zum Spa-,
Wellness- und
Fitnessbereich

©Hermann Liebert



Aufzug zum Spa-,
Wellness- und
Fitnessbereich

©Hermann Liebert

Ein abgehender Notruf im Aufzug wird akustisch bestätigt, z.B. durch eine Gegensprechanlage.

Restaurant (6. OG)



Restaurant (6. OG)

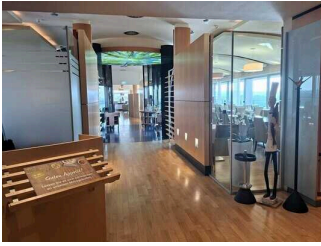
©Hermann Liebert



Restaurant (6. OG)

©Hermann Liebert

Restaurant (6. OG)



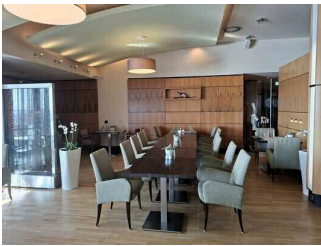
Restaurant (6. OG)

©Hermann Liebert



Restaurant (6. OG)

©Hermann Liebert



Restaurant (6. OG)

©Hermann Liebert



Restaurant (6. OG)

©Hermann Liebert



Restaurant (6. OG)

©Hermann Liebert



Restaurant (6. OG)

©Hermann Liebert

Es gibt Tische mit heller und blendfreier Beleuchtung.

Anzahl: ca. 26 Tisch/Tische

Es sind Tische vorhanden, an denen keine Lampen stehen oder hängen, die das Gesichtsfeld bzw. den Blickkontakt stören.

Anzahl: ca. 52 Tisch/Tische

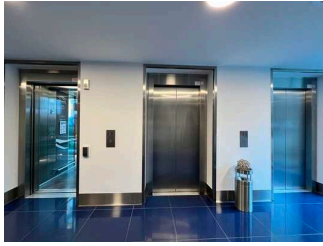
Es gibt Sitzbereiche mit geringen Umgebungsgeräuschen (z.B. Sitzecke, separater Raum).

Anzahl: ca. 6 Tisch/Tische

Speisekarte

Anmerkungen für den Gast: Es gibt eine Speisekarte, hauptsächlich wird aber als Buffet angeboten.

Glasfahrstuhl barrierefrei



Glasfahrstuhl
barrierefrei

©Hermann Liebert



Glasfahrstuhl
barrierefrei

©Hermann Liebert



Glasfahrstuhl
barrierefrei

©Hermann Liebert



Glasfahrstuhl
barrierefrei

©Hermann Liebert



Glasfahrstuhl
barrierefrei

©Hermann Liebert

Ein abgehender Notruf im Aufzug wird akustisch bestätigt, z.B. durch eine Gegensprechanlage.

Spa- und Wellnessbereich (UG)

Eingang zum Spa-, Wellness- und Fitnessbereich

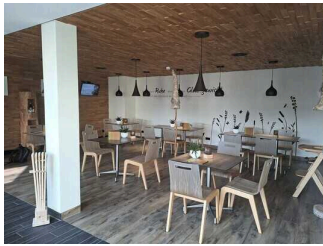


Eingang zum Spa-,
Wellness- und
Fitnessbereich

©Hermann Liebert

Anmerkungen für den Gast: Der Eingang ist durch den Fahrstuhl zu erreichen und hat daher keine Tür.

Genusslounge im SPA-Bereich



Genusslounge im SPA-Bereich

©Hermann Liebert



Genusslounge im SPA-Bereich

©Hermann Liebert



Genusslounge im SPA-Bereich

©Hermann Liebert



Genusslounge im SPA-Bereich

©Hermann Liebert



Genusslounge im SPA-Bereich

©Hermann Liebert

Es gibt Tische mit heller und blendfreier Beleuchtung.

Anzahl: ca. 8 Tisch/Tische

Es sind Tische vorhanden, an denen keine Lampen stehen oder hängen, die das Gesichtsfeld bzw. den Blickkontakt stören.

Anzahl: ca. 8 Tisch/Tische

Es gibt Sitzbereiche mit geringen Umgebungsgeräuschen (z.B. Sitzecke, separater Raum).

Anzahl: ca. 8 Tisch/Tische

Raum

Ruheraum



Ruheraum

©Hermann Liebert

Anmerkungen für den Gast: Im Ruheraumh stehen Liegen mit einer Breite von 60 cm zur Verfügung, diese sind mit 42 cm unterfahrbar. Im Raum stehen Steckdosen zur Verfügung.

Spa Massageraum



Spa Massageraum

©Hermann Liebert

Anmerkungen für den Gast: Die Massageliege ist höhenverstellbar bis auf 60 cm Höhe.

Spa Maniküre



Spa Maniküre

©Hermann Liebert

Anmerkungen für den Gast: Die Tischhöhe beträgt 74 cm und ist unterfahrbar bei 63 cm mit mind. 30 cm.

Spa Pediküre



Spa Pediküre

©Hermann Liebert

Anmerkungen für den Gast: Der Fußpflegestuhl ist höhenverstellbar und anfahrbar.

Schwimmbad/Strand

Saunatauchbecken

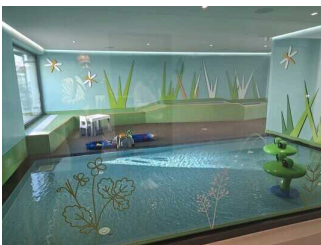


Saunatauchbecken

©Hermann Liebert

Anmerkungen für den Gast: Es gibt 2 Stufen nach oben zum Beckenrand und 5 Stufen einer Leiter für den Einstieg. Die Stufen haben eine Höhe von 14 cm. Die Griffe sind 95 cm rechts und 72 cm auf der linken Seite. Alternativ kann sich der Saunabesucher auch unter einem Kaltschwall stehend abkühlen oder das Schwimmbecken nutzen.chts und 72 cm links hoch.

Kinderschwimmbecken



Kinderschwimmbecken

©Hermann Liebert



Kinderschwimmbecken

©Hermann Liebert

Anmerkungen für den Gast: Baderollstuhl kann ausgeliehen werden.

Fußbecken



Fußbecken

©Hermann Liebert

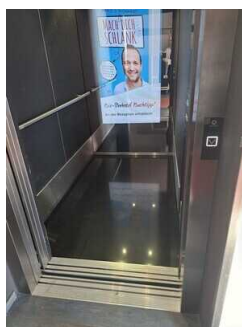
Anmerkungen für den Gast: Die Sitzhöhe ist 46 cm. Rollstuhlfahrer können seitlich anfahren.

Aufzug zum Spa-, Wellness- und Fitnessbereich



Aufzug zum Spa-, Wellness- und Fitnessbereich

©Hermann Liebert



Aufzug zum Spa-, Wellness- und Fitnessbereich

©Hermann Liebert



Aufzug zum Spa-, Wellness- und Fitnessbereich

©Hermann Liebert



Aufzug zum Spa-, Wellness- und Fitnessbereich

©Hermann Liebert

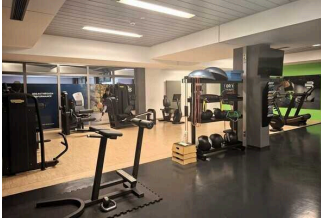


Aufzug zum Spa-, Wellness- und Fitnessbereich

©Hermann Liebert

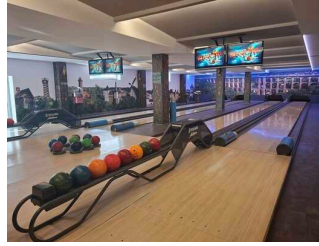
Ein abgehender Notruf im Aufzug wird akustisch bestätigt, z.B. durch eine Gegensprechanlage.

Fitnessbereich (UG)



Fitnessbereich (UG)

©Hermann Liebert



Fitnessbereich (UG)

©Hermann Liebert

Eingang zum Spa-, Wellness- und Fitnessbereich

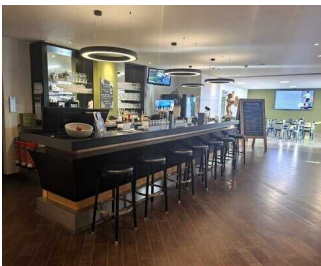


Eingang zum Spa-,
Wellness- und
Fitnessbereich

©Hermann Liebert

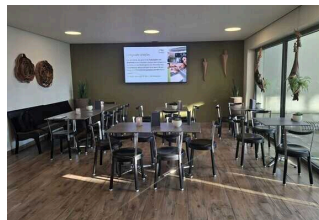
Anmerkungen für den Gast: Der Eingang ist durch den Fahrstuhl zu erreichen und hat daher keine Tür.

Bowlingbar im Fitnessbereich (UG)



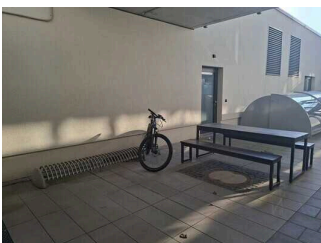
Bowlingbar im
Fitnessbereich (UG)

©Hermann Liebert



Bowlingbar im
Fitnessbereich (UG)

©Hermann Liebert



Bowlingbar im
Fitnessbereich (UG)

©Hermann Liebert

Es gibt Tische mit heller und blendfreier Beleuchtung.

Anzahl: ca. 15 Tisch/Tische

Es sind Tische vorhanden, an denen keine Lampen stehen oder hängen, die das Gesichtsfeld bzw. den Blickkontakt stören.

Anzahl: ca. 15 Tisch/Tische

Es gibt Sitzbereiche mit geringen Umgebungsgeräuschen (z.B. Sitzecke, separater Raum).

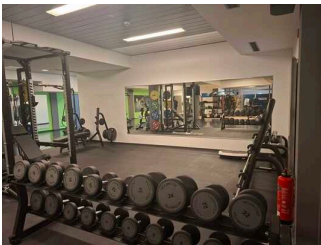
Anzahl: ca. 5 Tisch/Tische

Speisekarte

Anmerkungen für den Gast: Der Ausgang zum Fahrradverleih ist ebenerdig und hat eine Breite von 105 cm.

Raum

Fitnessraum (UG)



Fitnessraum (UG)

©Hermann Liebert



Fitnessraum (UG)

©Hermann Liebert

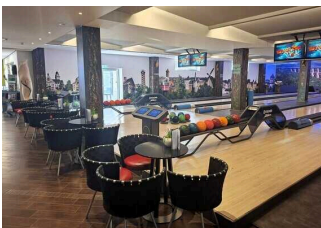


Fitnessraum (UG)

©Hermann Liebert

Anmerkungen für den Gast: Im Fitnessraum sind verschiedene Trainingsgeräte auch für Rollstuhlfahrer nutzbar. Betreuer sind im Raum zu jeder Zeit ansprechbar und helfen. Blinden Gästen werden die Trainingsgeräte und Funktionen genau erklärt.

Bowlingbahn (UG)



Bowlingbahn (UG)

©Hermann Liebert

Anmerkungen für den Gast: Die Anzeigetafeln sind bildhaft und übersichtlich gestaltet. Um die Bowlingbahn verläuft eine 12 cm hohe Stufe, die mit einer anlegbaren Rampe überwunden werden kann.

Auf der Bahn ist das Bowlen auch für Rollifahrer möglich. Die Sitzgelegenheiten sind nicht fest montiert und die Tische anfahrbar.

Biergarten



Biergarten

©Hermann Liebert

Biergarten



Biergarten

©Hermann Liebert



Biergarten

©Hermann Liebert



Biergarten

©Hermann Liebert

Es gibt Tische mit heller und blendfreier Beleuchtung.

Anzahl: ca. 15 Tisch/Tische

Es sind Tische vorhanden, an denen keine Lampen stehen oder hängen, die das Gesichtsfeld bzw. den Blickkontakt stören.

Anzahl: ca. 15 Tisch/Tische

Es gibt Sitzbereiche mit geringen Umgebungsgeräuschen (z.B. Sitzecke, separater Raum).

Anzahl: ca. 0 Tisch/Tische

Speisekarte

Anmerkungen für den Gast: Der Biergarten befindet sich hinter dem Ausgang vom Wellness-, Spa- und Fitnessbereich auf dem Weg zum Strand, dem Bouleplatz und der Hochzeitsarena

Außenbereich (Spielplatz, Bouleplatz Hochzeitsarena, Strand)

Blankomodul

Strand



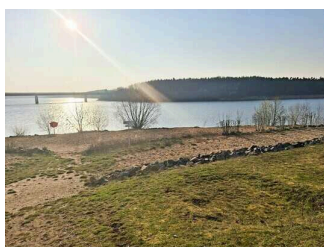
Strand

©Hermann Liebert



Strand

©Hermann Liebert

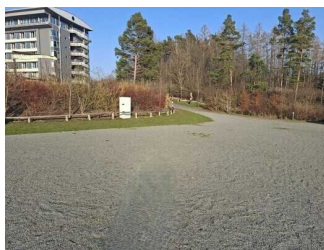


Strand

©Hermann Liebert

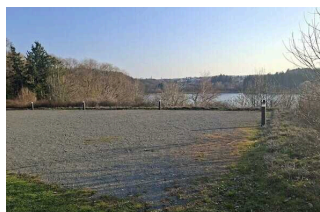
Der Strand liegt direkt an der Seesternpanoramabühne. Hier befinden sich die Sanitären Einrichtungen, Dusche und WC. Der Strand hat einen betonierten Zugang für Rollstuhlnutzung ins Wasser. (Der Sandbereich ist für Rollstuhlfahrer schwer zu befahren.) Der Strand ist kontrastreich zur Umgebung mittels schwarzen Bruchsteinen abgesetzt. Ein Teppich sorgt für taktilen Bodenbelagswechsel und bequemes Erreichen des Sandes.

Bouleplatz und Hochzeitsarena



Bouleplatz und Hochzeitsarena

©Hermann Liebert



Bouleplatz und Hochzeitsarena

©Hermann Liebert

Dieser Bereich ist vom Hoteleingang in ca. 150 m Entfernung auf der rechten Seite des Hotels zu finden. Es führt ein mind. 3 m breiter Weg mit einer max. Längsneigung von 5 % dort hin. Der Platz ist grob geschottert, jedoch auch sehr gut mit einem Rollstuhl mit schmalen oder kleinen Reifen befahrbar. Der Platz ist ca. 25 x 40 m groß und eben. Da dieser im Freien liegt, ist er gut ausgeleuchtet. Bei Hochzeiten

besteht die Möglichkeit hier eine Zelt zu errichten. Durch die Einbettung dieser Fläche zwischen Wald und Hotel sind wenig Umgebungsgeräusche wahrnehmbar.

Alarm / Hilfsmittel

Alarm/Hilfsmittel



Alarm/Hilfsmittel

©Jan Wissgott



Alarm/Hilfsmittel

©Hermann Liebert

Es gibt einen Alarm.

Der Alarm ist in folgenden Räumen optisch deutlich wahrnehmbar:

Es werden Hilfsmittel angeboten.

Lesehilfen (Lesebrille, Lupen etc.), höhenverstellbares Pflegebett (von externem Dienstleister), Andere Hilfsmittel, Rollstuhl,

Andere angebotene Hilfsmittel: Eine Tastatur mit Direktkontakt zur Rezeption steht zur Verfügung.

Anmerkungen für den Gast: Gäste mit körperlichen Einschränkungen im Sinneswahrnehmungsbereich werden auf Wunsch zur Erlernung des Hauses einmal durch dieses geführt. Ein Mitarbeiter kann die Gebärdensprache.