

Bio-Seehotel Zeulenroda

Bauerfeindallee 1
07937 Zeulenroda-Triebes

Tel: +49 36628 980
Fax: +49 36628 98100

info@bio-seehotel-zeulenroda.de
www.bio-seehotel-zeulenroda.de

Informationen für Gäste mit kognitiven Beeinträchtigungen

Die Informationen zur Barrierefreiheit wurden am 18. März 2026 im Rahmen des Systems "Reisen für Alle" erhoben.

Fotos zur Einrichtung



Bio-Seehotel
Zeulenroda

Bio Seehotel Zeulenroda



Bio-Seehotel
Zeulenroda

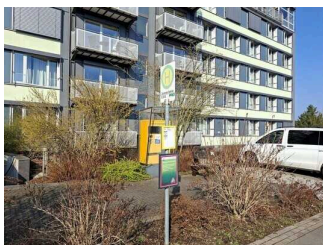
©Bio-Seehotel Zeulenroda



Bio-Seehotel
Zeulenroda

©Bio-Seehotel Zeulenroda

ÖPNV



ÖPNV

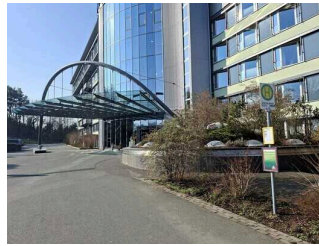
©Hermann Liebert

Bushaltestelle Seehotel



Bushaltestelle
Seehotel

©Hermann Liebert



Bushaltestelle
Seehotel

©Hermann Liebert

Es gibt eine Haltestelle des öffentlichen Personennahverkehrs (ÖPNV) in max. 100m Entfernung vom Eingang/Zugang.

Entfernung der Haltestelle für Menschen mit Behinderung zum Eingangsbereich: 20 m

Schriftliche Haltestelleninformationen sind vorhanden.

Es sind keine akustischen Haltestelleninformationen vorhanden.

Die Haltestelle ist bildhaft gekennzeichnet.

Die verschiedenen Verkehrslinien sind farblich unterschiedlich gekennzeichnet.

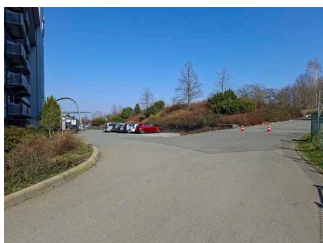
Parkplatz für Menschen mit Behinderung



Parkplatz für
Menschen mit
Behinderung

©Hermann Liebert

Weg vom Parkplatz für Menschen mit Behinderung zum Nebeneingang



Weg vom Parkplatz
für Menschen mit
Behinderung zum
Nebeneingang

©Hermann Liebert



Weg vom Parkplatz
für Menschen mit
Behinderung zum
Nebeneingang

©Hermann Liebert



Weg vom Parkplatz für Menschen mit Behinderung zum Nebeneingang

©Hermann Liebert



Weg vom Parkplatz für Menschen mit Behinderung zum Nebeneingang

©Hermann Liebert

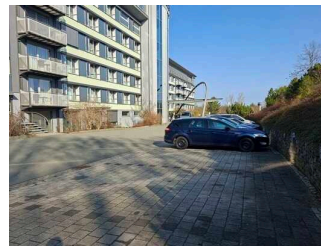
Ziel des Weges in Sichtweite.

Parkplatz für Menschen mit Behinderung



Parkplatz für Menschen mit Behinderung

©Hermann Liebert



Parkplatz für Menschen mit Behinderung

©Hermann Liebert

Es ist ein Parkplatz vorhanden.

Es ist mindestens 1 Parkplatz für Menschen mit Behinderung vorhanden.

Es gibt 2 Stellplatz/-plätze für Menschen mit Behinderung.

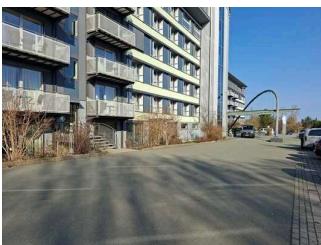
Stellplatzbreite: 350 cm

Stellplatzlänge: 500 cm

Entfernung des Stellplatzes/der Stellplätze für Menschen mit Behinderung zum Eingangsbereich: 40 m

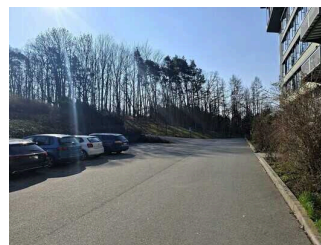
Der Stellplatz / die Stellplätze für Menschen mit Behinderung ist/sind gekennzeichnet.

Weg vom Parkplatz für Menschen mit Behinderung zum Haupteingang



Weg vom Parkplatz für Menschen mit Behinderung zum Haupteingang

©Hermann Liebert

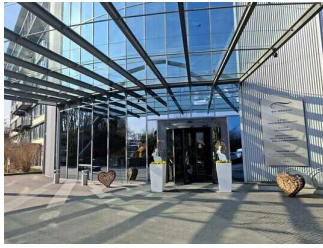


Weg vom Parkplatz für Menschen mit Behinderung zum Haupteingang

©Hermann Liebert

Das Ziel des Weges ist in Sichtweite.

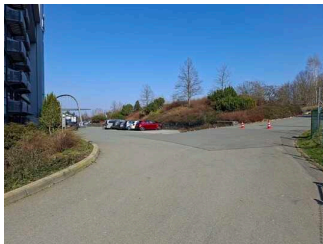
Eingang (EG)



Eingang (EG)

©Hermann Liebert

Weg vom Parkplatz für Menschen mit Behinderung zum Nebeneingang



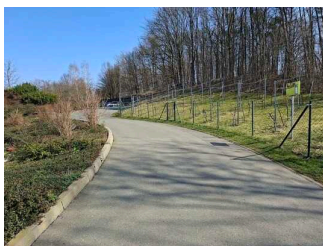
Weg vom Parkplatz für Menschen mit Behinderung zum Nebeneingang

©Hermann Liebert



Weg vom Parkplatz für Menschen mit Behinderung zum Nebeneingang

©Hermann Liebert



Weg vom Parkplatz für Menschen mit Behinderung zum Nebeneingang

©Hermann Liebert



Weg vom Parkplatz für Menschen mit Behinderung zum Nebeneingang

©Hermann Liebert

Ziel des Weges in Sichtweite.

Eingangsbereich

Haupteingang Bio-Seehotel



Haupteingang Bio-Seehotel

©Hermann Liebert



Haupteingang Bio-Seehotel

©Hermann Liebert

Name bzw. Logo des Betriebes/der Einrichtung sind von außen klar erkennbar.

Nebeneingang Bio-Seehotel für Menschen mit Behinderung



Nebeneingang
Bio-Seehotel für
Menschen mit
Behinderung

©Hermann Liebert



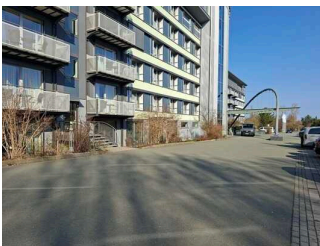
Nebeneingang
Bio-Seehotel für
Menschen mit
Behinderung

©Hermann Liebert

Name bzw. Logo des Betriebes/der Einrichtung sind von außen nicht klar erkennbar.

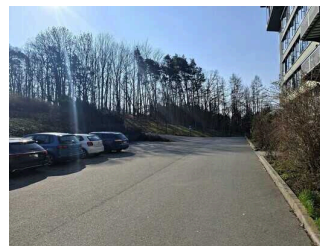
Anmerkungen für den Gast: Die Eingangstür führt direkt zu den behindertengerechten Zimmern Nr. 12 und 15.

Weg vom Parkplatz für Menschen mit Behinderung zum Haupteingang



Weg vom Parkplatz
für Menschen mit
Behinderung zum
Haupteingang

©Hermann Liebert

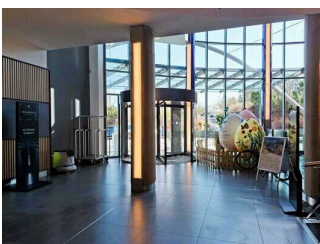


Weg vom Parkplatz
für Menschen mit
Behinderung zum
Haupteingang

©Hermann Liebert

Das Ziel des Weges ist in Sichtweite.

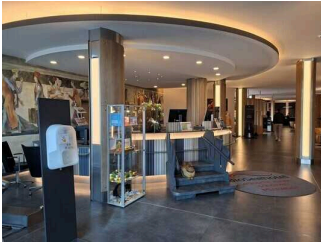
Foyer mit Rezeption (EG)



Foyer mit Rezeption
(EG)

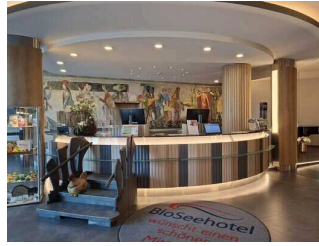
©Hermann Liebert

Rezeption (EG)



Rezeption (EG)

©Hermann Liebert



Rezeption (EG)

©Hermann Liebert



Rezeption (EG)

©Hermann Liebert



Rezeption (EG)

©Hermann Liebert

Der Schalter/Tresen/die Kasse ist von der Eingangstür aus direkt sichtbar.

Anmerkungen für den Gast: Gäste können stehend oder sitzend bedient werden. Kinder haben die Möglichkeit mit einer Treppe die Rezeption einzusehen. Das Personal wird bei Einstellung und jährlich speziell auf die Bedürfnisse von Menschen mit Einschränkungen geschult. Es gibt einen Begleitservice zu den wichtigen Punkten im Hotel.

Foyer (EG)



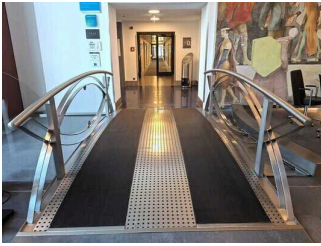
Foyer (EG)

©Hermann Liebert

Anmerkungen für den Gast: Das Foyer ist großzügig und mit viel Tageslicht.

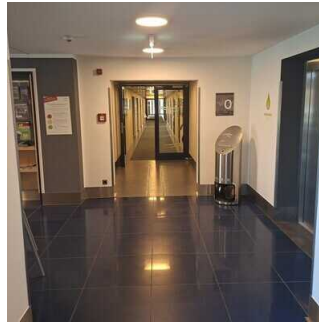
Flur/Weg/Gang innen

Weg zum Glasaufzug, Spieleland, Öffentlichem WC für Menschen mit Behinderung, Zimmer 12, 15 (EG)



Weg zum Glasaufzug, Spieleland, Öffentlichem WC für Menschen mit Behinderung, Zimmer 12, 15 (EG)

©Hermann Liebert



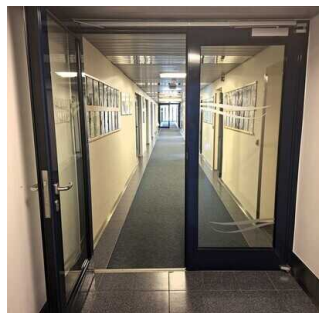
Weg zum Glasaufzug, Spieleland, Öffentlichem WC für Menschen mit Behinderung, Zimmer 12, 15 (EG)

©Hermann Liebert



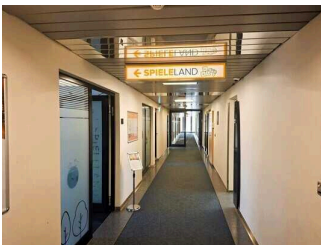
Weg zum Glasaufzug, Spieleland, Öffentlichem WC für Menschen mit Behinderung, Zimmer 12, 15 (EG)

©Hermann Liebert



Weg zum Glasaufzug, Spieleland, Öffentlichem WC für Menschen mit Behinderung, Zimmer 12, 15 (EG)

©Hermann Liebert



Weg zum Glasaufzug, Spieleland, Öffentlichem WC für Menschen mit Behinderung, Zimmer 12, 15 (EG)

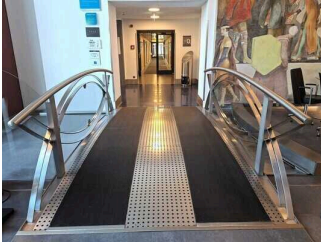
©Hermann Liebert

Länge des Flurs/Weges/Ganges: 20 m

Das Ziel des Weges ist in Sichtweite.

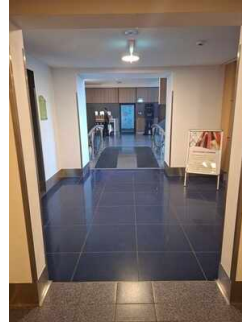
Anmerkungen für den Gast: Der Weg führt über die sogenannte "Brücke".

Weg von der Rezeption zu den Aufzügen



Weg von der
Rezeption zu den
Aufzügen

©Hermann Liebert



Weg von der
Rezeption zu den
Aufzügen

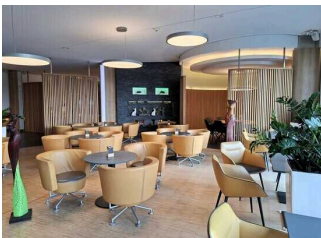
©Hermann Liebert

Länge des Flurs/Weges/Ganges: 10 m

Das Ziel des Weges ist in Sichtweite. Es gibt ein unterbrechungsfreies Wegeleitsystem. Es sind Wegezeichen in sichtbarem Abstand vorhanden.

Anmerkungen für den Gast: Der Weg führt seitlich an der Rezeption vorbei über die sogenannten Brücke (Länge 5 m).

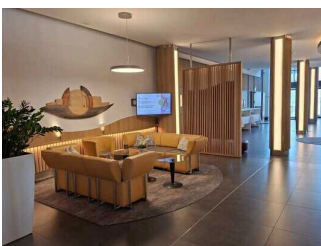
Lobbybar EG)



Lobbybar EG)

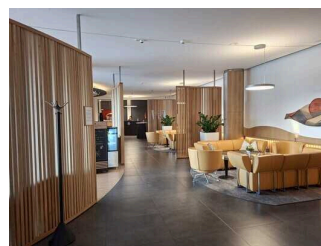
©Hermann Liebert

Lobbybar (EG)



Lobbybar (EG)

©Hermann Liebert



Lobbybar (EG)

©Hermann Liebert



Lobbybar (EG)

©Hermann Liebert



Lobbybar (EG)

©Hermann Liebert



Lobbybar (EG)

©Hermann Liebert

Speisekarte

Die Speisen werden sichtbar präsentiert.

Ja es steht Personal zur Erklärung zur Verfügung. | Nein kein Personal vorhanden. | Nicht anwendbar.

Anmerkungen für den Gast: Die Speisen und Getränke können auch über QR-Code bestellt werden.

Spieleland (EG)



Spieleland (EG)

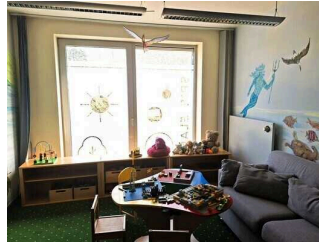
©Hermann Liebert

Spieleland (EG)



Spieleland (EG)

©Hermann Liebert



Spieleland (EG)

©Hermann Liebert



Spieleland (EG)

©Hermann Liebert



Spieleland (EG)

©Hermann Liebert



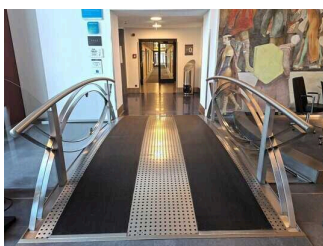
Spieleland (EG)

©Hermann Liebert

Es gibt Klangspiele.

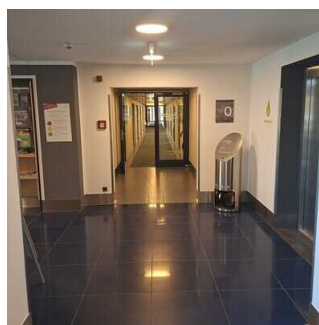
Anmerkungen für den Gast: Die Türbreite zum Spielzimmer beträgt nur 80 cm.

Weg zum Glasaufzug, Spieleland, Öffentlichem WC für Menschen mit Behinderung, Zimmer 12, 15 (EG)



Weg zum Glasaufzug,
Spieleland,
Öffentlichem WC
für Menschen mit
Behinderung, Zimmer
12, 15 (EG)

©Hermann Liebert



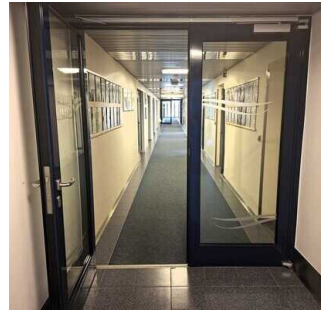
Weg zum Glasaufzug,
Spieleland,
Öffentlichem WC
für Menschen mit
Behinderung, Zimmer
12, 15 (EG)

©Hermann Liebert



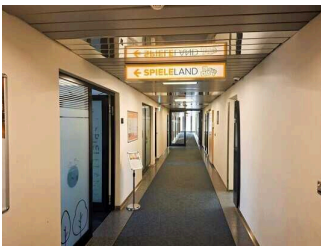
Weg zum Glasaufzug,
Spieleland,
Öffentlichem WC
für Menschen mit
Behinderung, Zimmer
12, 15 (EG)

©Hermann Liebert



Weg zum Glasaufzug,
Spieleland,
Öffentlichem WC
für Menschen mit
Behinderung, Zimmer
12, 15 (EG)

©Hermann Liebert



Weg zum Glasaufzug,
Spieleland,
Öffentlichem WC
für Menschen mit
Behinderung, Zimmer
12, 15 (EG)

©Hermann Liebert

Länge des Flurs/Weges/Ganges: 20 m

Das Ziel des Weges ist in Sichtweite.

Anmerkungen für den Gast: Der Weg führt über die sogenannte "Brücke".

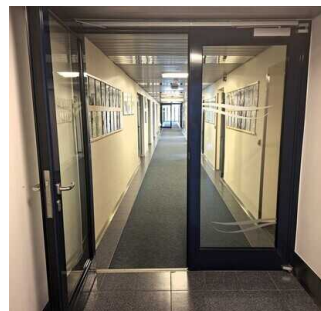
Tür

Tür auf dem Flur zum Spieleland



Tür auf dem Flur zum
Spieleland

©Hermann Liebert



Tür auf dem Flur zum
Spieleland

©Hermann Liebert

Glastüren sind mit Sicherheitsmarkierungen in Höhe von 40–70 cm und 120–160 cm gekennzeichnet.

Eingangstür zum Spieleland

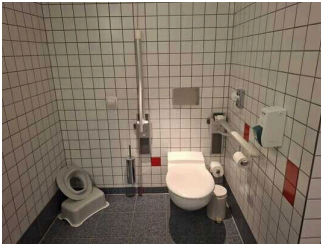


Eingangstür zum
Spieleland

©Hermann Liebert

Glastüren sind nicht mit Sicherheitsmarkierungen gekennzeichnet.

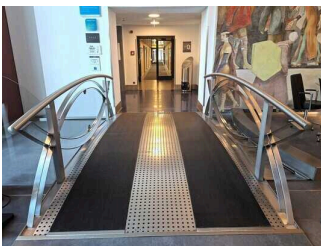
Öffentliches WC für Menschen mit Behinderung im Rezeptionsbereich (EG)



Öffentliches WC
für Menschen mit
Behinderung im
Rezeptionsbereich
(EG)

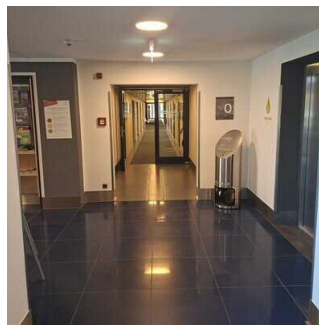
©Hermann Liebert

Weg zum Glasaufzug, Spieleland, Öffentlichem WC für Menschen mit Behinderung, Zimmer 12, 15 (EG)



Weg zum Glasaufzug,
Spieleland,
Öffentlichem WC
für Menschen mit
Behinderung, Zimmer
12, 15 (EG)

©Hermann Liebert



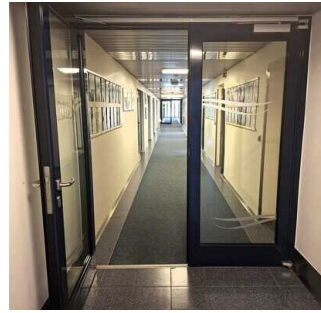
Weg zum Glasaufzug,
Spieleland,
Öffentlichem WC
für Menschen mit
Behinderung, Zimmer
12, 15 (EG)

©Hermann Liebert



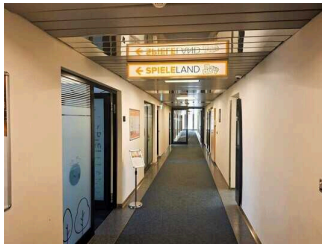
Weg zum Glasaufzug,
Spieleland,
Öffentlichem WC
für Menschen mit
Behinderung, Zimmer
12, 15 (EG)

©Hermann Liebert



Weg zum Glasaufzug,
Spieleland,
Öffentlichem WC
für Menschen mit
Behinderung, Zimmer
12, 15 (EG)

©Hermann Liebert



Weg zum Glasaufzug,
Spieleland,
Öffentlichem WC
für Menschen mit
Behinderung, Zimmer
12, 15 (EG)

©Hermann Liebert

Länge des Flurs/Weges/Ganges: 20 m

Das Ziel des Weges ist in Sichtweite.

Anmerkungen für den Gast: Der Weg führt über die sogenannte "Brücke".

Zimmer 12 (EG)



Zimmer 12 DZ (EG)

©Hermann Liebert



Zimmer 12 EZ (EG)

©Hermann Liebert



Bad Zimmer 12 (EG)

©Hermann Liebert

Schlafräum

Zimmer 12 EZ (EG)



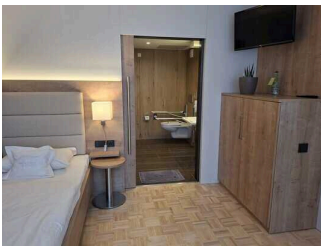
Zimmer 12 EZ (EG)

©Hermann Liebert



Zimmer 12 EZ (EG)

©Hermann Liebert



Zimmer 12 EZ (EG)

©Hermann Liebert

Zimmertyp: Einzelzimmer

Es ist eine Verbindungstür zu einem weiteren Zimmer vorhanden.

Visitenkarten Anschrift und Telefonnummer des Hotels/der Ferienwohnung liegen an der Rezeption sichtbar aus. Visitenkarten mit Anschrift und Telefonnummer des Hotels/der Ferienwohnung liegen im Schlafräum sichtbar aus.

Anmerkungen für den Gast: Zimmer 12 liegt gegenüber von Zimmer 15 und wird bei getrennten Aufbettungen genutzt. Das EZ ist mit dem DZ durch eine Verbindungstür verbunden, der Durchgang zum Bad geht durch das EZ.

Es gibt insgesamt 6 barrierefrei konzipierte Zimmer im Betrieb.

Zimmer 12 DZ (EG)



Zimmer 12 DZ (EG)

©Hermann Liebert



Zimmer 12 DZ (EG)

©Hermann Liebert



Zimmer 12 DZ (EG)

©Hermann Liebert



Zimmer 12 DZ (EG)

©Hermann Liebert



Zimmer 12 DZ (EG)

©Hermann Liebert



Zimmer 12 DZ (EG)

©Hermann Liebert

Zimmertyp: Doppelzimmer

Es ist eine Verbindungstür zu einem weiteren Zimmer vorhanden.

Visitenkarten Anschrift und Telefonnummer des Hotels/der Ferienwohnung liegen an der Rezeption sichtbar aus. Visitenkarten mit Anschrift und Telefonnummer des Hotels/der Ferienwohnung liegen im Schlafräum sichtbar aus.

Anmerkungen für den Gast: Zimmer 12 DZ und Zimmer 12 EZ sind durch eine Verbindungstür verbunden. Es wird auch als Familienzimmer genutzt, es gibt nur ein Badezimmer.

Es gibt insgesamt 6 barrierefrei konzipierte Zimmer im Betrieb.

Bad Zimmer 12 (EG)



Bad Zimmer 12 (EG)

©Hermann Liebert



Bad Zimmer 12 (EG)

©Hermann Liebert



Bad Zimmer 12 (EG)

©Hermann Liebert



Bad Zimmer 12 (EG)

©Hermann Liebert



Bad Zimmer 12 (EG)

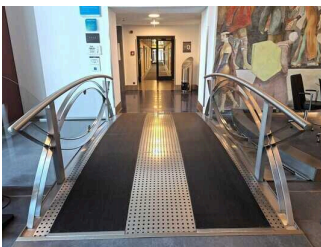
©Hermann Liebert

Es ist ein Alarmauslöser (Schnur, Knopf) vorhanden.

Knopf als Alarmauslöser vorhanden. Schnur als Alarmauslöser vorhanden.

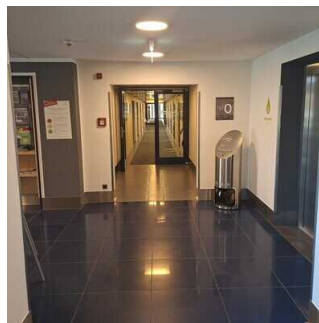
Flur/Weg/Gang innen

Weg zum Glasaufzug, Spieleland, Öffentlichem WC für Menschen mit Behinderung, Zimmer 12, 15 (EG)



Weg zum Glasaufzug, Spieleland, Öffentlichem WC für Menschen mit Behinderung, Zimmer 12, 15 (EG)

©Hermann Liebert



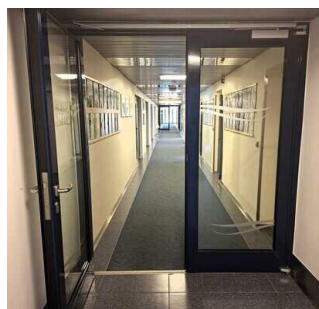
Weg zum Glasaufzug, Spieleland, Öffentlichem WC für Menschen mit Behinderung, Zimmer 12, 15 (EG)

©Hermann Liebert



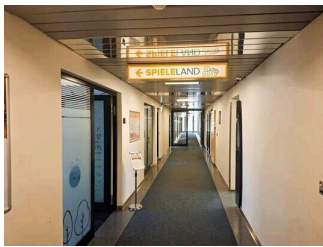
Weg zum Glasaufzug, Spieleland, Öffentlichem WC für Menschen mit Behinderung, Zimmer 12, 15 (EG)

©Hermann Liebert



Weg zum Glasaufzug, Spieleland, Öffentlichem WC für Menschen mit Behinderung, Zimmer 12, 15 (EG)

©Hermann Liebert



Weg zum Glasaufzug,
Spieleland,
Öffentlichem WC
für Menschen mit
Behinderung, Zimmer
12, 15 (EG)

©Hermann Liebert

Länge des Flurs/Weges/Ganges: 20 m

Das Ziel des Weges ist in Sichtweite.

Anmerkungen für den Gast: Der Weg führt über die sogenannte "Brücke".

Weg vom Nebeneingang zu den Zimmern 12 und 15 (EG)



Weg vom
Nebeneingang zu den
Zimmern 12 und 15
(EG)

©Hermann Liebert



Weg vom
Nebeneingang zu den
Zimmern 12 und 15
(EG)

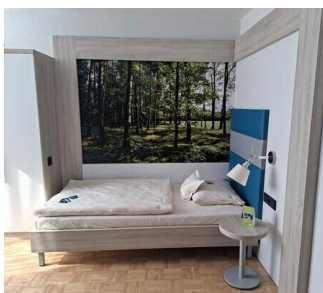
©Hermann Liebert

Länge des Flurs/Weges/Ganges: 10 m

Das Ziel des Weges ist in Sichtweite.

Anmerkungen für den Gast: Der Nebeneingang ist für Menschen mit Gehbehinderungen geeignet und führt direkt zu den beiden Zimmern 12 und 15.

Zimmer 15 (EG)



Zimmer 15 (EG)

©Hermann Liebert



Bad Zimmer 15 (EG)

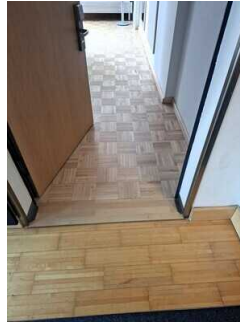
©Hermann Liebert

Zimmer 15 (EG)



Zimmer 15 (EG)

©Hermann Liebert



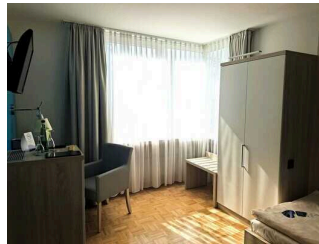
Zimmer 15 (EG)

©Hermann Liebert



Zimmer 15 (EG)

©Hermann Liebert



Zimmer 15 (EG)

©Hermann Liebert



Zimmer 15 (EG)

©Hermann Liebert

Zimmertyp: Einzelzimmer

Visitenkarten Anschrift und Telefonnummer des Hotels/der Ferienwohnung liegen an der Rezeption sichtbar aus. Visitenkarten mit Anschrift und Telefonnummer des Hotels/der Ferienwohnung liegen im Schlafrum sichtbar aus.

Anmerkungen für den Gast: Zimmer 15 liegt gegenüber von Zimmer 12 und wird bei getrennten Aufbettungen genutzt.

Es gibt insgesamt 6 barrierefrei konzipierte Zimmer im Betrieb.

Bad Zimmer 15 (EG)



Bad Zimmer 15 (EG)

©Hermann Liebert



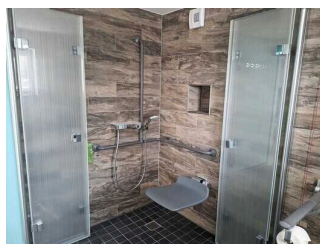
Bad Zimmer 15 (EG)

©Hermann Liebert



Bad Zimmer 15 (EG)

©Hermann Liebert



Bad Zimmer 15 (EG)

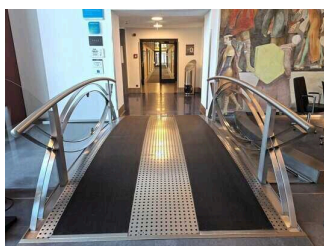
©Hermann Liebert

Es ist ein Alarmauslöser (Schnur, Knopf) vorhanden.

Schnur als Alarmauslöser vorhanden.

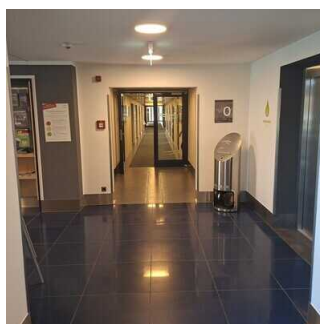
Flur/Weg/Gang innen

Weg zum Glasaufzug, Spieleland, Öffentlichem WC für Menschen mit Behinderung, Zimmer 12, 15 (EG)



Weg zum Glasaufzug,
Spieleland,
Öffentlichem WC
für Menschen mit
Behinderung, Zimmer
12, 15 (EG)

©Hermann Liebert



Weg zum Glasaufzug,
Spieleland,
Öffentlichem WC
für Menschen mit
Behinderung, Zimmer
12, 15 (EG)

©Hermann Liebert



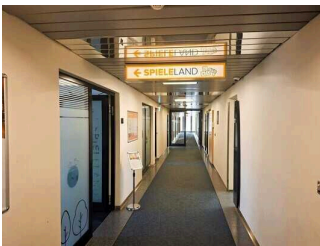
Weg zum Glasaufzug,
Spieleland,
Öffentlichem WC
für Menschen mit
Behinderung, Zimmer
12, 15 (EG)

©Hermann Liebert



Weg zum Glasaufzug,
Spieleland,
Öffentlichem WC
für Menschen mit
Behinderung, Zimmer
12, 15 (EG)

©Hermann Liebert



Weg zum Glasaufzug,
Spieleland,
Öffentlichem WC
für Menschen mit
Behinderung, Zimmer
12, 15 (EG)

©Hermann Liebert

Länge des Flurs/Weges/Ganges: 20 m

Das Ziel des Weges ist in Sichtweite.

Anmerkungen für den Gast: Der Weg führt über die sogenannte "Brücke".

Weg vom Nebeneingang zu den Zimmern 12 und 15 (EG)



Weg vom
Nebeneingang zu den
Zimmern 12 und 15
(EG)

©Hermann Liebert



Weg vom
Nebeneingang zu den
Zimmern 12 und 15
(EG)

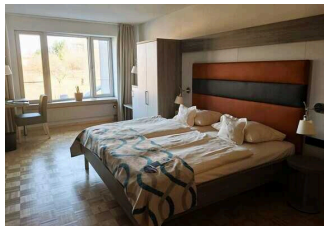
©Hermann Liebert

Länge des Flurs/Weges/Ganges: 10 m

Das Ziel des Weges ist in Sichtweite.

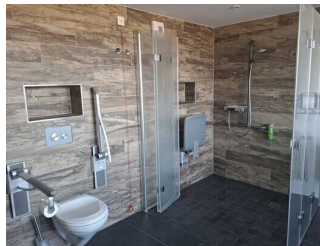
Anmerkungen für den Gast: Der Nebeneingang ist für Menschen mit Gehbehinderungen geeignet und führt direkt zu den beiden Zimmern 12 und 15.

Zimmer 122 / 222 / 322 / 422 – baugleich (1. – 4. OG)



Zimmer 122 / 222 /
322 / 422 – baugleich
(1. – 4. OG)

©Hermann Liebert



Bad Zimmer 122 /
222 / 322 / 422 –
baugleich (1. – 4. OG)

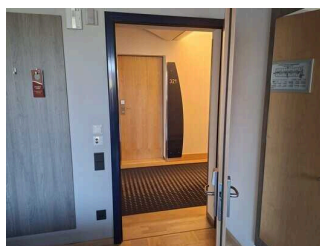
©Hermann Liebert

Zimmer 122, 222, 322, 422 – baugleich



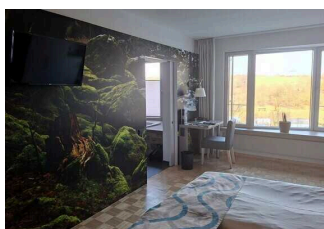
Zimmer 122, 222, 322,
422 – baugleich

©Hermann Liebert



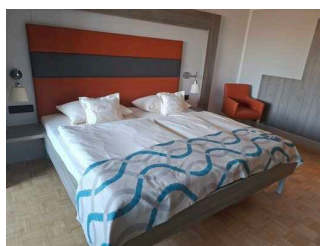
Zimmer 122, 222, 322,
422 – baugleich

©Hermann Liebert



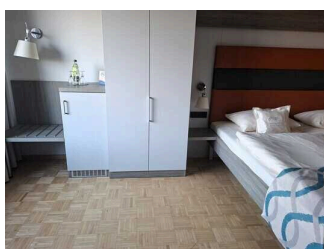
Zimmer 122, 222, 322,
422 – baugleich

©Hermann Liebert



Zimmer 122, 222, 322,
422 – baugleich

©Hermann Liebert



Zimmer 122, 222, 322,
422 – baugleich

©Hermann Liebert



Zimmer 122, 222, 322,
422 – baugleich

©Hermann Liebert



Zimmer 122, 222, 322,
422 – baugleich

©Hermann Liebert

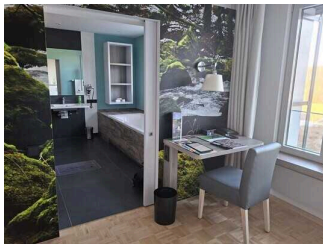
Zimmertyp: Doppelzimmer

Visitenkarten Anschrift und Telefonnummer des Hotels/der Ferienwohnung liegen an der Rezeption sichtbar aus. Visitenkarten mit Anschrift und Telefonnummer des Hotels/der Ferienwohnung liegen im Schlafräum sichtbar aus.

Anmerkungen für den Gast: Eine Klingel mit Ton und Blitzleuchte macht auf einen Besucher an der Tür aufmerksam, eine Tastatur für den TV/Monitor steht zur Nutzung und Kontaktaufnahme mit der Rezeption zur Verfügung. Die Zimmer sind hell und blendfrei gestaltet, ein Farbreger sorgt für Wohlfühllicht im Bad.

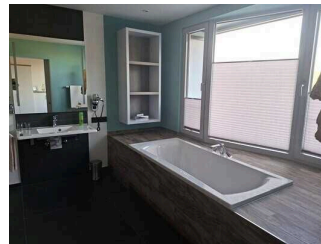
Es gibt insgesamt 6 barrierefrei konzipierte Zimmer im Betrieb.

Bad Zimmer 122, 222, 322, 422 – baugleich



Bad Zimmer 122, 222,
322, 422 – baugleich

©Hermann Liebert



Bad Zimmer 122, 222,
322, 422 – baugleich

©Hermann Liebert



Bad Zimmer 122, 222,
322, 422 – baugleich

©Hermann Liebert



Bad Zimmer 122, 222,
322, 422 – baugleich

©Hermann Liebert

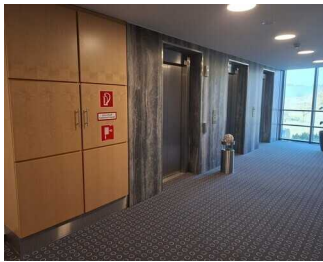
Es ist ein Alarmauslöser (Schnur, Knopf) vorhanden.

Schnur als Alarmauslöser vorhanden. Knopf als Alarmauslöser vorhanden.

Anmerkungen für den Gast: Es steht eine Badewanne mit einer Einstiegshöhe von 62 cm und einer Tiefe von 44 cm zur Verfügung.

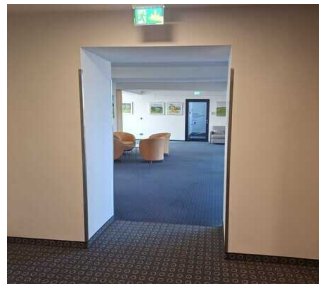
Flur/Weg/Gang innen

Flur vom Aufzug/Treppenhaus zu den Zimmern



Flur vom Aufzug/
Treppenhaus zu den
Zimmern

©Hermann Liebert



Flur vom Aufzug/
Treppenhaus zu den
Zimmern

©Hermann Liebert



Flur vom Aufzug/
Treppenhaus zu den
Zimmern

©Hermann Liebert



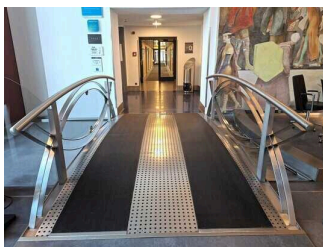
Flur vom Aufzug/
Treppenhaus zu den
Zimmern

©Hermann Liebert

Länge des Flurs/Weges/Ganges: 40 m

Es gibt ein unterbrechungsfreies Wegeleitsystem. Es sind Wegezeichen in sichtbarem Abstand vorhanden.

Weg von der Rezeption zu den Aufzügen



Weg von der
Rezeption zu den
Aufzügen

©Hermann Liebert



Weg von der
Rezeption zu den
Aufzügen

©Hermann Liebert

Länge des Flurs/Weges/Ganges: 10 m

Das Ziel des Weges ist in Sichtweite. Es gibt ein unterbrechungsfreies Wegeleitsystem. Es sind Wegezeichen in sichtbarem Abstand vorhanden.

Anmerkungen für den Gast: Der Weg führt seitlich an der Rezeption vorbei über die sogenannten Brücke (Länge 5 m).

Tür zum Treppenhaus Nord



Tür zum Treppenhaus Nord

©Hermann Liebert

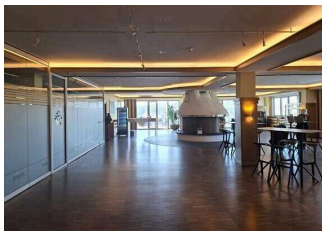


Tür zum Treppenhaus Nord

©Hermann Liebert

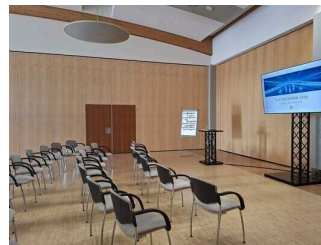
Glastüren sind nicht mit Sicherheitsmarkierungen gekennzeichnet.

Saalkomplex (EG)



Saalkomplex (EG)

©Hermann Liebert



Saalkomplex (EG)

©Hermann Liebert

Kaminzimmer (EG)



Kaminzimmer (EG)

©Hermann Liebert



Kaminzimmer (EG)

©Hermann Liebert

Speisekarte

Die Speisen werden sichtbar präsentiert.

Ja es steht Personal zur Erklärung zur Verfügung. | Nein kein Personal vorhanden. | Nicht anwendbar.

Anmerkungen für den Gast: Das Kaminzimmer wird bei Veranstaltungen oder privaten Buchungen genutzt.

Foyer mit Bankettmöglichkeiten zum Kaminzimmer und Karpfenpfeifersaal (EG)



Foyer mit Bankettmöglichkeiten zum Kaminzimmer und Karpfenpfeifersaal (EG)

©Hermann Liebert



Foyer mit Bankettmöglichkeiten zum Kaminzimmer und Karpfenpfeifersaal (EG)

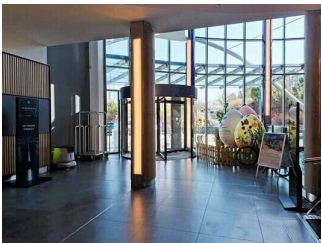
©Hermann Liebert



Foyer mit Bankettmöglichkeiten zum Kaminzimmer und Karpfenpfeifersaal (EG)

©Hermann Liebert

Weg vom Hoteleingang zum Saalkomplex (EG)



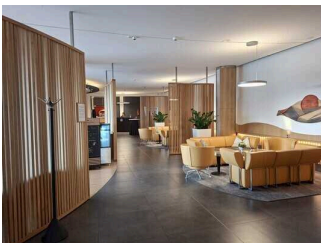
Weg vom Hoteleingang zum Saalkomplex (EG)

©Hermann Liebert



Weg vom Hoteleingang zum Saalkomplex (EG)

©Hermann Liebert



Weg vom Hoteleingang zum Saalkomplex (EG)

©Hermann Liebert

Länge des Flurs/Weges/Ganges: 40 m

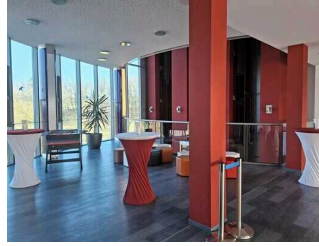
Es gibt ein unterbrechungsfreies Wegeleitsystem.

Tagungsbereich (5. OG)



Tagungsbereich (5. OG)

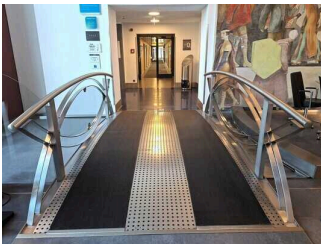
©Hermann Liebert



Tagungsbereich (5. OG)

©Hermann Liebert

Weg von der Rezeption zu den Aufzügen



Weg von der Rezeption zu den Aufzügen

©Hermann Liebert



Weg von der Rezeption zu den Aufzügen

©Hermann Liebert

Länge des Flurs/Weges/Ganges: 10 m

Das Ziel des Weges ist in Sichtweite. Es gibt ein unterbrechungsfreies Wegeleitsystem. Es sind Wegezeichen in sichtbarem Abstand vorhanden.

Anmerkungen für den Gast: Der Weg führt seitlich an der Rezeption vorbei über die sogenannten Brücke (Länge 5 m).

Tür zum Treppenhaus Nord



Tür zum Treppenhaus Nord

©Hermann Liebert



Tür zum Treppenhaus Nord

©Hermann Liebert

Glastüren sind nicht mit Sicherheitsmarkierungen gekennzeichnet.

Restaurant (6. OG)



Restaurant (6. OG)

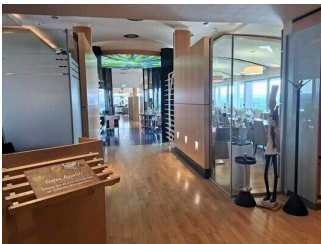
©Hermann Liebert



Restaurant (6. OG)

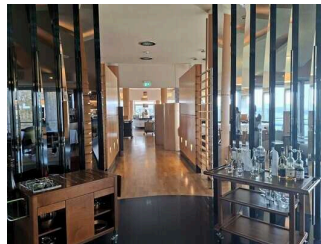
©Hermann Liebert

Restaurant (6. OG)



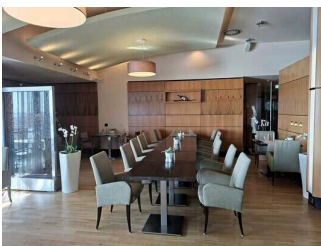
Restaurant (6. OG)

©Hermann Liebert



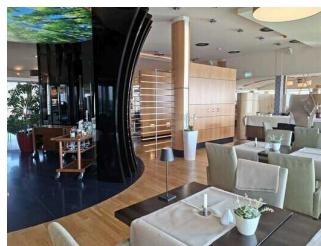
Restaurant (6. OG)

©Hermann Liebert



Restaurant (6. OG)

©Hermann Liebert



Restaurant (6. OG)

©Hermann Liebert



Restaurant (6. OG)

©Hermann Liebert



Restaurant (6. OG)

©Hermann Liebert

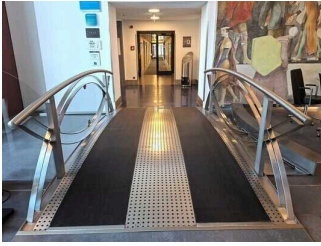
Speisekarte

Die Speisen werden sichtbar präsentiert.

Ja es steht Personal zur Erklärung zur Verfügung. | Nein kein Personal vorhanden. | Nicht anwendbar.

Anmerkungen für den Gast: Es gibt eine Speisekarte, hauptsächlich wird aber als Buffet angeboten.

Weg von der Rezeption zu den Aufzügen



Weg von der
Rezeption zu den
Aufzügen

©Hermann Liebert



Weg von der
Rezeption zu den
Aufzügen

©Hermann Liebert

Länge des Flurs/Weges/Ganges: 10 m

Das Ziel des Weges ist in Sichtweite. Es gibt ein unterbrechungsfreies Wegeleitsystem. Es sind Wegezeichen in sichtbarem Abstand vorhanden.

Anmerkungen für den Gast: Der Weg führt seitlich an der Rezeption vorbei über die sogenannten Brücke (Länge 5 m).

Tür zum Treppenhaus Nord



Tür zum Treppenhaus
Nord

©Hermann Liebert



Tür zum Treppenhaus
Nord

©Hermann Liebert

Glastüren sind nicht mit Sicherheitsmarkierungen gekennzeichnet.

Spa- und Wellnessbereich (UG)

Eingang zum Spa-, Wellness- und Fitnessbereich



Eingang zum Spa-,
Wellness- und
Fitnessbereich

©Hermann Liebert

Name bzw. Logo des Betriebes/der Einrichtung sind von außen klar erkennbar.

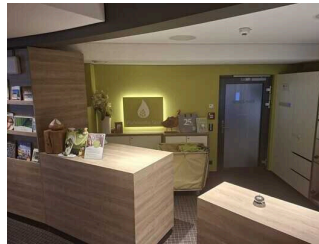
Anmerkungen für den Gast: Der Eingang ist durch den Fahrstuhl zu erreichen und hat daher keine Tür.

Empfang Spa- und Wellnessbereich



Empfang Spa- und Wellnessbereich

©Hermann Liebert

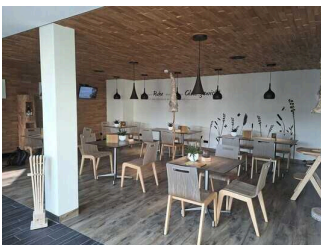


Empfang Spa- und Wellnessbereich

©Hermann Liebert

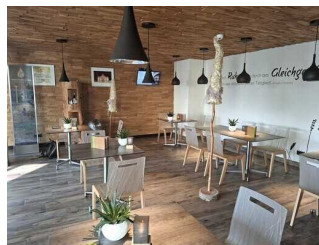
Der Schalter/Tresen/die Kasse ist von der Eingangstür aus direkt sichtbar.

Genusslounge im SPA-Bereich



Genusslounge im SPA-Bereich

©Hermann Liebert



Genusslounge im SPA-Bereich

©Hermann Liebert



Genusslounge im SPA-Bereich

©Hermann Liebert



Genusslounge im SPA-Bereich

©Hermann Liebert



Genusslounge im SPA-Bereich

©Hermann Liebert

Speisekarte

Es ist eine Speisekarte mit Bildern vorhanden.

Ja es steht Personal zur Erklärung zur Verfügung. | Nein kein Personal vorhanden. | Nicht anwendbar.

Badezimmer

Saunaduschen



Saunaduschen

©Hermann Liebert



Saunaduschen

©Hermann Liebert

Es ist kein Alarmauslöser (Schnur, Knopf) vorhanden.

Rasulbad



Rasulbad

©Hermann Liebert

Es ist kein Alarmauslöser (Schnur, Knopf) vorhanden.

Raum

Ruheraum



Ruheraum

©Hermann Liebert

Anmerkungen für den Gast: Im Ruheraumh stehen Liegen mit einer Breite von 60 cm zur Verfügung, diese sind mit 42 cm unterfahrbar. Im Raum stehen Steckdosen zur Verfügung.

Spa Massageraum



Spa Massageraum

©Hermann Liebert

Anmerkungen für den Gast: Die Massageliege ist höhenverstellbar bis auf 60 cm Höhe.

Spa Maniküre



Spa Maniküre

©Hermann Liebert

Anmerkungen für den Gast: Die Tischhöhe beträgt 74 cm und ist unterfahrbar bei 63 cm mit mind. 30 cm.

Spa Pediküre



Spa Pediküre

©Hermann Liebert

Anmerkungen für den Gast: Der Fußpflegestuhl ist höhenverstellbar und anfahrbar.

Schwimmbad/Strand

Saunatauchbecken



Saunatauchbecken

©Hermann Liebert

Anmerkungen für den Gast: Es gibt 2 Stufen nach oben zum Beckenrand und 5 Stufen einer Leiter für den Einstieg. Die Stufen haben eine Höhe von 14 cm. Die Griffe sind 95 cm rechts und 72 cm auf der linken Seite. Alternativ kann sich der Saunabesucher auch unter einem Kaltschwall stehend abkühlen oder das Schwimmbecken nutzen.chts und 72 cm links hoch.

Kinderschwimmbecken



Kinderschwimmbecken

©Hermann Liebert



Kinderschwimmbecken

©Hermann Liebert

Anmerkungen für den Gast: Baderollstuhl kann ausgeliehen werden.

Fußbecken



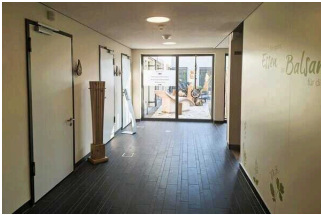
Fußbecken

©Hermann Liebert

Anmerkungen für den Gast: Die Sitzhöhe ist 46 cm. Rollstuhlfahrer können seitlich anfahren.

Flur/Weg/Gang innen

Flur im Spa und Wellnessbereich



Flur im Spa und Wellnessbereich

©Hermann Liebert



Flur im Spa und Wellnessbereich

©Hermann Liebert

Länge des Flurs/Weges/Ganges: 11 m

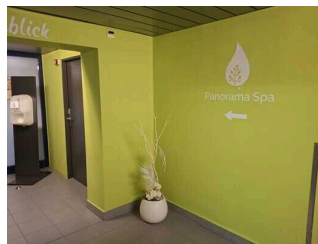
Das Ziel des Weges ist in Sichtweite. Es gibt ein unterbrechungsfreies Wegeleitsystem.

Flur vor den Umkleiden des Spa- und Wellnessbereichs



Flur vor den Umkleiden des Spa- und Wellnessbereichs

©Hermann Liebert



Flur vor den Umkleiden des Spa- und Wellnessbereichs

©Hermann Liebert

Länge des Flurs/Weges/Ganges: 10 m

Es gibt ein unterbrechungsfreies Wegeleitsystem.

Tür

Eingangstür zum Spa- und Wellnessbereich



Eingangstür zum Spa- und Wellnessbereich

©Hermann Liebert

Glastüren sind mit Sicherheitsmarkierungen in Höhe von 40–70 cm und 120–160 cm gekennzeichnet.

Flurtüren im Spa- und Wellnessbereich



Flurtüren im Spa- und Wellnessbereich

©Hermann Liebert

Glastüren sind mit Sicherheitsmarkierungen in Höhe von 40–70 cm und 120–160 cm gekennzeichnet.

Tür zum Saunabereich

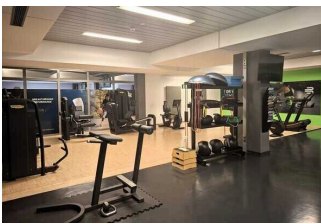


Tür zum Saunabereich

©Hermann Liebert

Glastüren sind mit Sicherheitsmarkierungen in Höhe von 40–70 cm und 120–160 cm gekennzeichnet.

Fitnessbereich (UG)



Fitnessbereich (UG)

©Hermann Liebert



Fitnessbereich (UG)

©Hermann Liebert

Eingang zum Spa-, Wellness- und Fitnessbereich



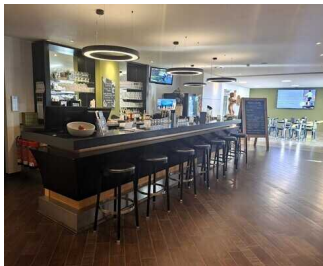
Eingang zum Spa-,
Wellness- und
Fitnessbereich

©Hermann Liebert

Name bzw. Logo des Betriebes/der Einrichtung sind von außen klar erkennbar.

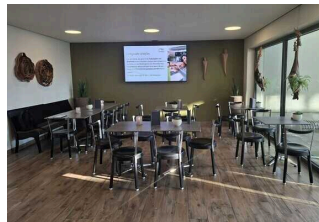
Anmerkungen für den Gast: Der Eingang ist durch den Fahrstuhl zu erreichen und hat daher keine Tür.

Bowlingbar im Fitnessbereich (UG)



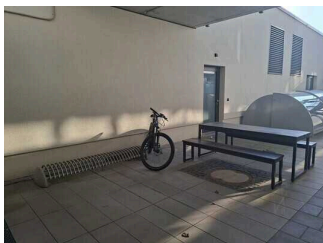
Bowlingbar im
Fitnessbereich (UG)

©Hermann Liebert



Bowlingbar im
Fitnessbereich (UG)

©Hermann Liebert



Bowlingbar im
Fitnessbereich (UG)

©Hermann Liebert

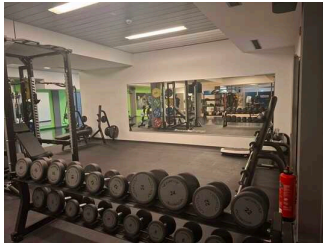
Speisekarte

Die Speisen werden sichtbar präsentiert.

Anmerkungen für den Gast: Der Ausgang zum Fahrradverleih ist ebenerdig und hat eine Breite von 105 cm.

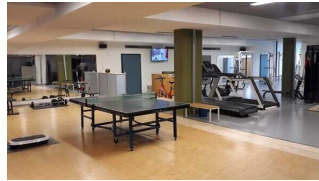
Raum

Fitnessraum (UG)



Fitnessraum (UG)

©Hermann Liebert



Fitnessraum (UG)

©Hermann Liebert

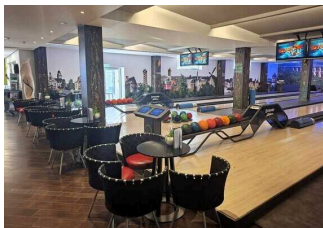


Fitnessraum (UG)

©Hermann Liebert

Anmerkungen für den Gast: Im Fitnessraum sind verschiedene Trainingsgeräte auch für Rollstuhlfahrer nutzbar. Betreuer sind im Raum zu jeder Zeit ansprechbar und helfen. Blinden Gästen werden die Trainingsgeräte und Funktionen genau erklärt.

Bowlingbahn (UG)



Bowlingbahn (UG)

©Hermann Liebert

Anmerkungen für den Gast: Die Anzeigetafeln sind bildhaft und übersichtlich gestaltet. Um die Bowlingbahn verläuft eine 12 cm hohe Stufe, die mit einer anlegbaren Rampe überwunden werden kann. Auf der Bahn ist das Bowlen auch für Rollifahrer möglich. Die Sitzgelegenheiten sind nicht fest montiert und die Tische anfahrbar.

Biergarten



Biergarten

©Hermann Liebert

Biergarten



Biergarten

©Hermann Liebert



Biergarten

©Hermann Liebert



Biergarten

©Hermann Liebert

Speisekarte

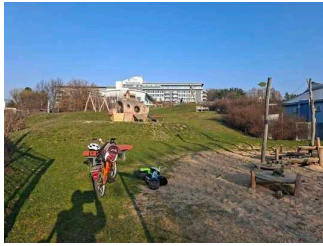
Die Speisen werden sichtbar präsentiert.

Ja es steht Personal zur Erklärung zur Verfügung. | Nein kein Personal vorhanden. | Nicht anwendbar.

Anmerkungen für den Gast: Der Biergarten befindet sich hinter dem Ausgang vom Wellness-, Spa- und Fitnessbereich auf dem Weg zum Strand, dem Bouleplatz und der Hochzeitsarena

Außenbereich (Spielplatz, Bouleplatz Hochzeitsarena, Strand)

Spielplatz an der Seesternpanoramabühne



Spielplatz an der Seesternpanoramabühne

©Hermann Liebert



Spielplatz an der Seesternpanoramabühne

©Hermann Liebert

Es gibt Klangspiele.

Weg vom Hoteleingang zum Strand



Weg vom Hoteleingang zum Strand

©Hermann Liebert

Es gibt ein unterbrechungsfreies Wegeleitsystem. Es sind Wegezeichen in sichtbarem Abstand vorhanden.

Blankomodul

Strand



Strand

©Hermann Liebert



Strand

©Hermann Liebert



Strand

©Hermann Liebert

Der Strand liegt direkt an der Seesternpanoramabühne. Hier befinden sich die Sanitären Einrichtungen, Dusche und WC. Der Strand hat einen betonierten Zugang für Rollstuhlnutzung ins Wasser. (Der Sandbereich ist für Rollstuhlfahrer schwer zu befahren.) Der Strand ist kontrastreich zur Umgebung mittels schwarzen Bruchsteinen abgesetzt. Ein Teppich sorgt für taktilen Bodenbelagswechsel und bequemes Erreichen des Sandes.

Bouleplatz und Hochzeitsarena



Bouleplatz und Hochzeitsarena

©Hermann Liebert



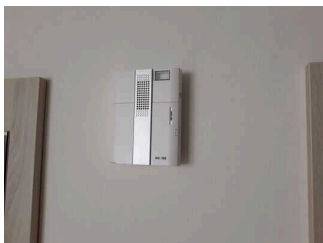
Bouleplatz und Hochzeitsarena

©Hermann Liebert

Dieser Bereich ist vom Hoteleingang in ca. 150 m Entfernung auf der rechten Seite des Hotels zu finden. Es führt ein mind. 3 m breiter Weg mit einer max. Längsneigung von 5 % dort hin. Der Platz ist grob geschottert, jedoch auch sehr gut mit einem Rollstuhl mit schmalen oder kleinen Reifen befahrbar. Der Platz ist ca. 25 x 40 m groß und eben. Da dieser im Freien liegt, ist er gut ausgeleuchtet. Bei Hochzeiten besteht die Möglichkeit hier eine Zelt zu errichten. Durch die Einbettung dieser Fläche zwischen Wald und Hotel sind wenig Umgebungsgeräusche wahrnehmbar.

Alarm / Hilfsmittel

Alarm/Hilfsmittel



Alarm/Hilfsmittel

©Jan Wissgott



Alarm/Hilfsmittel

©Hermann Liebert

Es werden Hilfsmittel angeboten.

Lesehilfen (Lesebrille, Lupen etc.), höhenverstellbares Pflegebett (von externem Dienstleister), Andere Hilfsmittel, Rollstuhl,

Andere angebotene Hilfsmittel: Eine Tastatur mit Direktkontakt zur Rezeption steht zur Verfügung.

Anmerkungen für den Gast: Gäste mit körperlichen Einschränkungen im Sinneswahrnehmungsbereich werden auf Wunsch zur Erlernung des Hauses einmal durch dieses geführt. Ein Mitarbeiter kann die Gebärdensprache.

Bedienelemente / Leitsystem

Mantelbogen visuell taktile Gestaltung



Mantelbogen visuell taktile Gestaltung

©Jan Wissgott



Mantelbogen visuell taktile Gestaltung

©Jan Wissgott



Mantelbogen visuell taktile Gestaltung

©Jan Wissgott



Mantelbogen visuell taktile Gestaltung

©Hermann Liebert



Mantelbogen visuell taktile Gestaltung

©Hermann Liebert



Mantelbogen visuell taktile Gestaltung

©Hermann Liebert



Mantelbogen visuell taktile Gestaltung

©Hermann Liebert



Mantelbogen visuell taktile Gestaltung

©Hermann Liebert



Mantelbogen visuell taktile Gestaltung

©Hermann Liebert



Mantelbogen visuell taktile Gestaltung

©Hermann Liebert



Mantelbogen visuell taktile Gestaltung

©Hermann Liebert



Mantelbogen visuell taktile Gestaltung

©Hermann Liebert



Mantelbogen visuell taktile Gestaltung

©Hermann Liebert



Mantelbogen visuell taktile Gestaltung

©Hermann Liebert



Mantelbogen visuell taktile Gestaltung

©Hermann Liebert