

25  
BIO SEEHOTEL  
ZEULENRODA



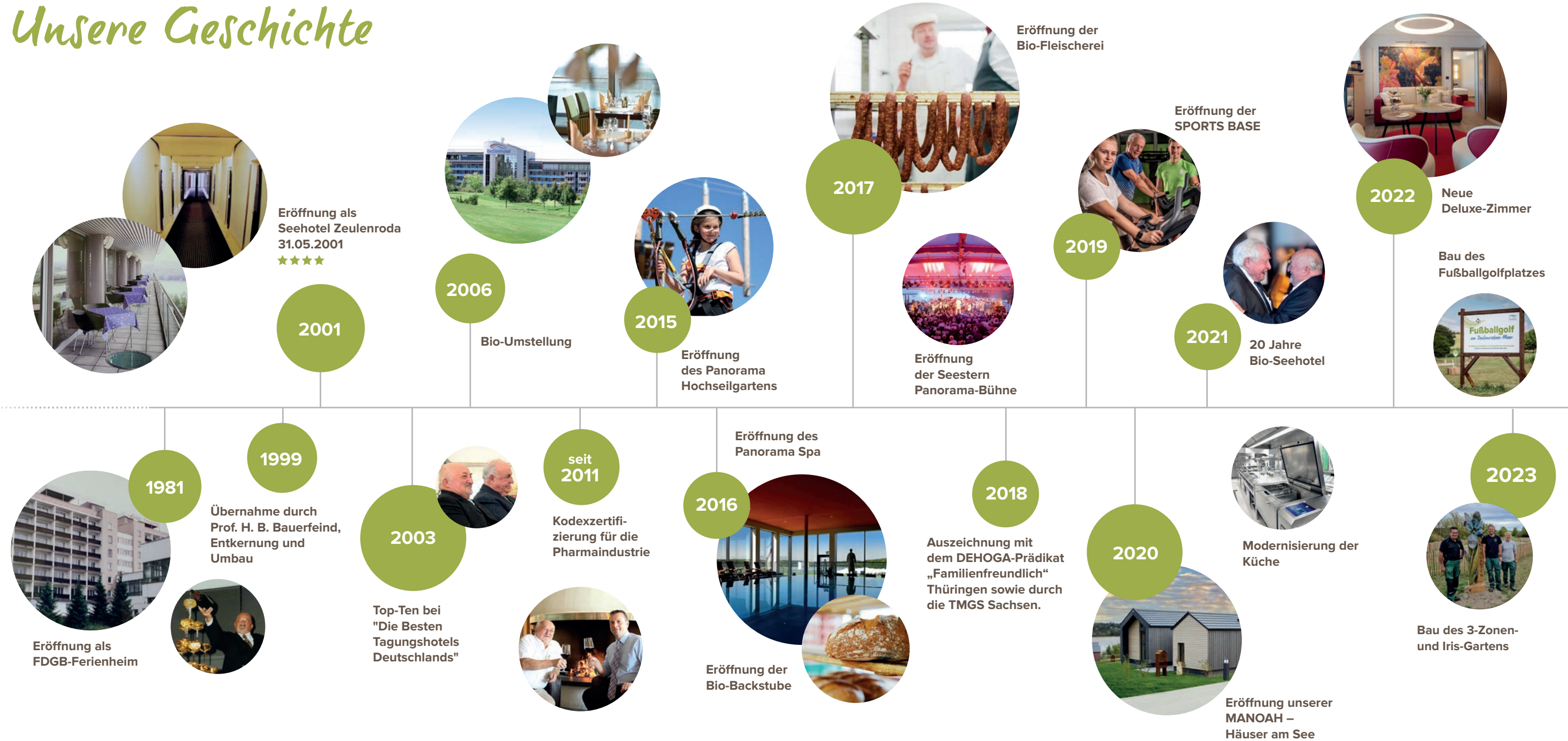
# Bio-Seehotel

ZEULENRODA



- 174 ZIMMER
- 386 BETTEN
- 32 LOCATIONS FÜR TAGUNGEN & EVENTS
- 1.600 M<sup>2</sup> WELLNESSBEREICH
- 40 BALKONE
- 262 SCHRITTE BIS ZUM ZEULENRODAER MEER
- 63 KM WANDERWEGE RUND UM DIE TALSPERREN
- 6.500 PRODUKTE IN BIO-QUALITÄT

# Unsere Geschichte





**Umbau der  
Lobby Bar**

**Aus den MANOAH –  
Häusern am See werden  
die Bio-Seehotel Chalets**



**Erweiterung des Spa-  
Bereichs um exklusive  
Privat-Saunen**



**25 Jahre  
Bio-Seehotel  
31.05.2026**



**Eröffnung des  
Sport Parks**



**Fahrradgarage  
mit Waschplatz**

**Neues Servicegebäude im  
Biergarten und To-Go Ausgabe**



**Erweiterung der  
Murmelbahn „Zeulis  
wilder Garten“**



**Murmelbahn, Bau eines  
neuen Holzspielplatzes,  
Anpflanzung eines Trüffelwaldes**





# *Herzlich willkommen*

## im Bio-Seehotel Zeulenroda

Besondere Momente erleben, Erholung finden oder Tagen im Grünen – weitab von der Hektik des Alltags. Das Bio-Seehotel bietet Ihnen die perfekte Kulisse, um Ihre Wünsche zu erfüllen.

Als 4-Sterne-Superior Hotel und mehrfach ausgezeichnete Tagungslocation ist uns Qualität, verbunden mit einem Wohlfühlfaktor, eine Herzensangelegenheit. Die Kombination aus hervorragender Bio-Kulinarik und dem entspannten Ambiente unseres Panorama Spa macht Ihren Besuch am Zeulenrodaer Meer zu einem einzigartigen Erlebnis. Ob Kurzurlaub, Wellnessaufenthalt, Familienauszeit oder Firmenfeier, unser Team wird Sie verwöhnen.

Wir freuen uns auf Ihren Besuch und wünschen Ihnen einen schönen Aufenthalt.

**Ihr Hoteldirektor Marco Lange  
und das Team des Bio-Seehotels**





Übersichtskarte	4
Zimmer und Suiten	6
Panorama Spa	14
Kulinarik und Genuss	22
Tagen und Feiern	28
Aktivangebote und Ausflugsziele	32
Bio-Seehotel Chalets	40





# Entdecken Sie Ihre Urlaubswelt

## Lageplan auf einem Blick

- |  |  |  |                                |
|--|--|--|--------------------------------|
| 1  | Tagungsetage   | 22   | Weinberg                       |
| 2  | Panorama Restaurant  | 23   | Weinbergliegen                 |
| 3  | Riesenschach   | 24   | Boccia- und Trauplatz          |
| 4  | Lobby Bar mit Terrasse                                     | 25   | Start Murbelbahn 1             |
| 5  | Panorama Spa-Eingang mit Sports Base, Bowling sowie Bar    | 26   | Fotopunkt                      |
| 6  | Kaminzimmer mit Terrasse                                   |  27 | barrierefreie Parkplätze       |
| 7  | befahrbarer Saalkomplex                                    | 28   | Hotelparkplatz                 |
| 8  | Panorama Spa mit Saunen, Infinity-Pool und Wellnessbereich | 29   | Eingang „Zeulis wilder Garten“ |
| 9  | Privat-Saunen  | 30   | Murbelbahn 2 und Trüffelwald   |
| 10   | Spa-Liegewiese   | 31   | 3-Zonen- und Irsgarten         |
| 11   | Pool Bar   | 32   | Sternzeichenweg                |
| 12   | Fahrradgarage mit Waschplatz                               | 33   | E-Ladesäulen                   |
|  13 | Fahrstuhl zum Biergarten (barrierefrei)                    | 34   | Öffentlicher Parkplatz         |
| 14   | Biergarten   | <b>Sport Park mit:</b>   |                                |
| 15   | Spielplatz   | 35   | Fußballgolfplatz               |
| 16   | Slipanlage & Hundestrand                                   | 36   | Bogenschießen                  |
| 17   | Seestern Panorama-Bühne                                    | 37   | Fußballdart                    |
| 18   | Naturbadestelle  | 38   | Panorama Hochseilgarten        |
| 19   | Prof. Hans B. Bauerfeind Gedenkstein                       | 39   | Fußball- und Golfbillard       |
| 20   | Wassersportverleih   | 40   | Beachvolleyballfeld            |
| 21   | Promenadenweg  | 41   | Bolzplatz                      |
|  |  | 42   | Basketballkorb                 |

# Zimmer und Suiten

Wählen Sie nach Ihren Wünschen zwischen unseren verschiedenen Kategorien: Doppelzimmer, Juniorsuiten, barrierefreie Zimmer, Familienzimmer und Deluxe-Suiten.

Auch Hunde sind in ausgewählten Zimmerkategorien herzlich willkommen.



## ÜBERNACHTEN UND WOHLFÜHLEN

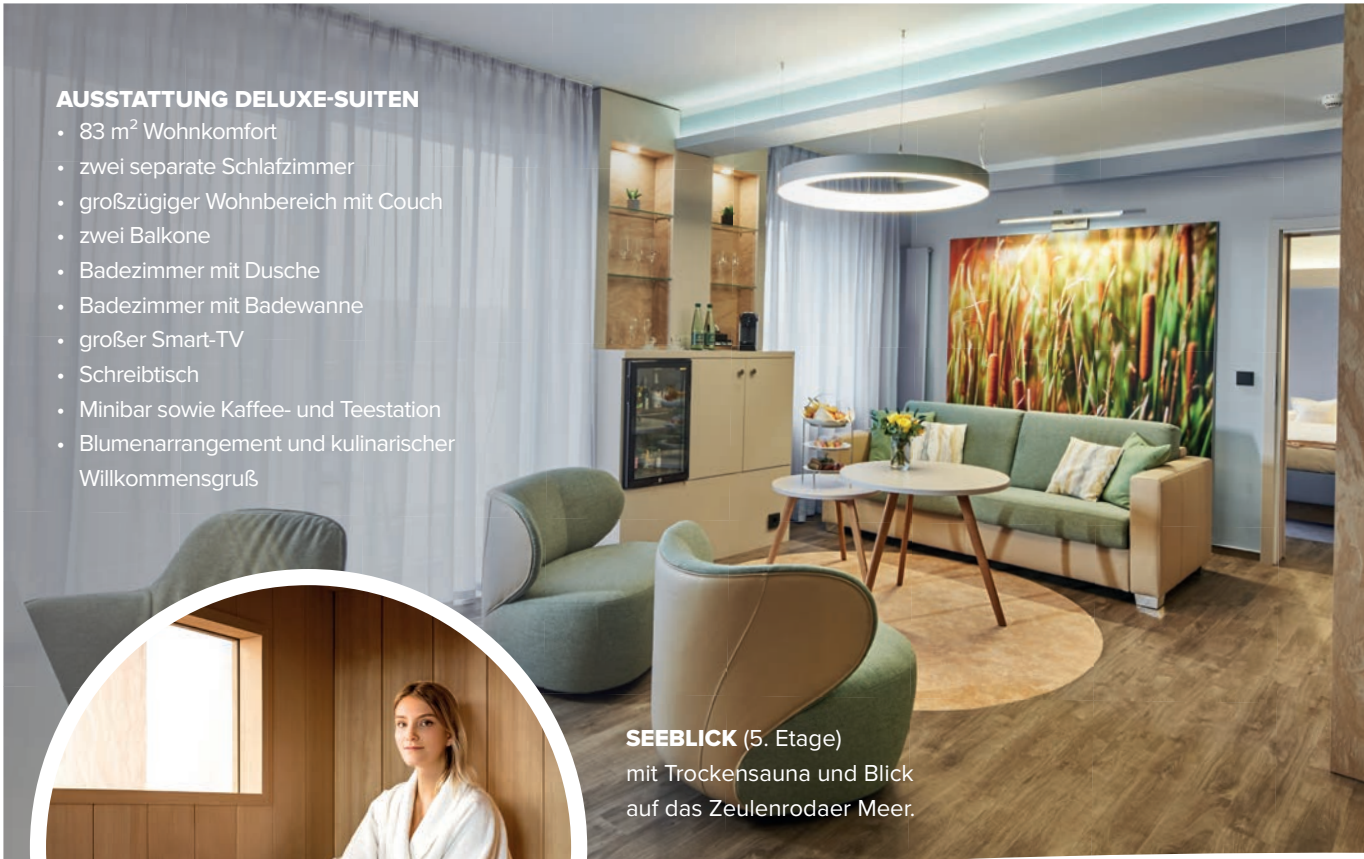
Bei einer Übernachtung in unserem Haus ist das gewisse Extra immer inklusive.

- Bio-Frühstücksbuffet mit Sekt
- Nutzung des Panorama Spa und der Sports Base
- Spa-Tasche mit Handtüchern sowie Bademantel (gegen Kautions an der Spa-Rezeption)


Genießen Sie erholsame Tage in unseren stilvoll eingerichteten Zimmern und Suiten. Warme Farben, natürliche Materialien und der Blick ins Grüne schaffen eine Atmosphäre zum Ankommen und Durchatmen.

### AUSSTATTUNG DELUXE-SUITEN

- 83 m<sup>2</sup> Wohnkomfort
- zwei separate Schlafzimmer
- großzügiger Wohnbereich mit Couch
- zwei Balkone
- Badezimmer mit Dusche
- Badezimmer mit Badewanne
- großer Smart-TV
- Schreibtisch
- Minibar sowie Kaffee- und Teestation
- Blumenarrangement und kulinarischer Willkommensgruß



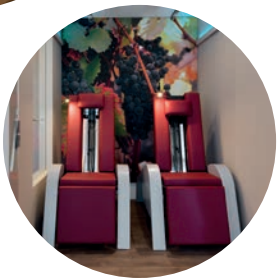
**SEEBLICK** (5. Etage)  
mit Trockensauna und Blick  
auf das Zeulenrodaer Meer.



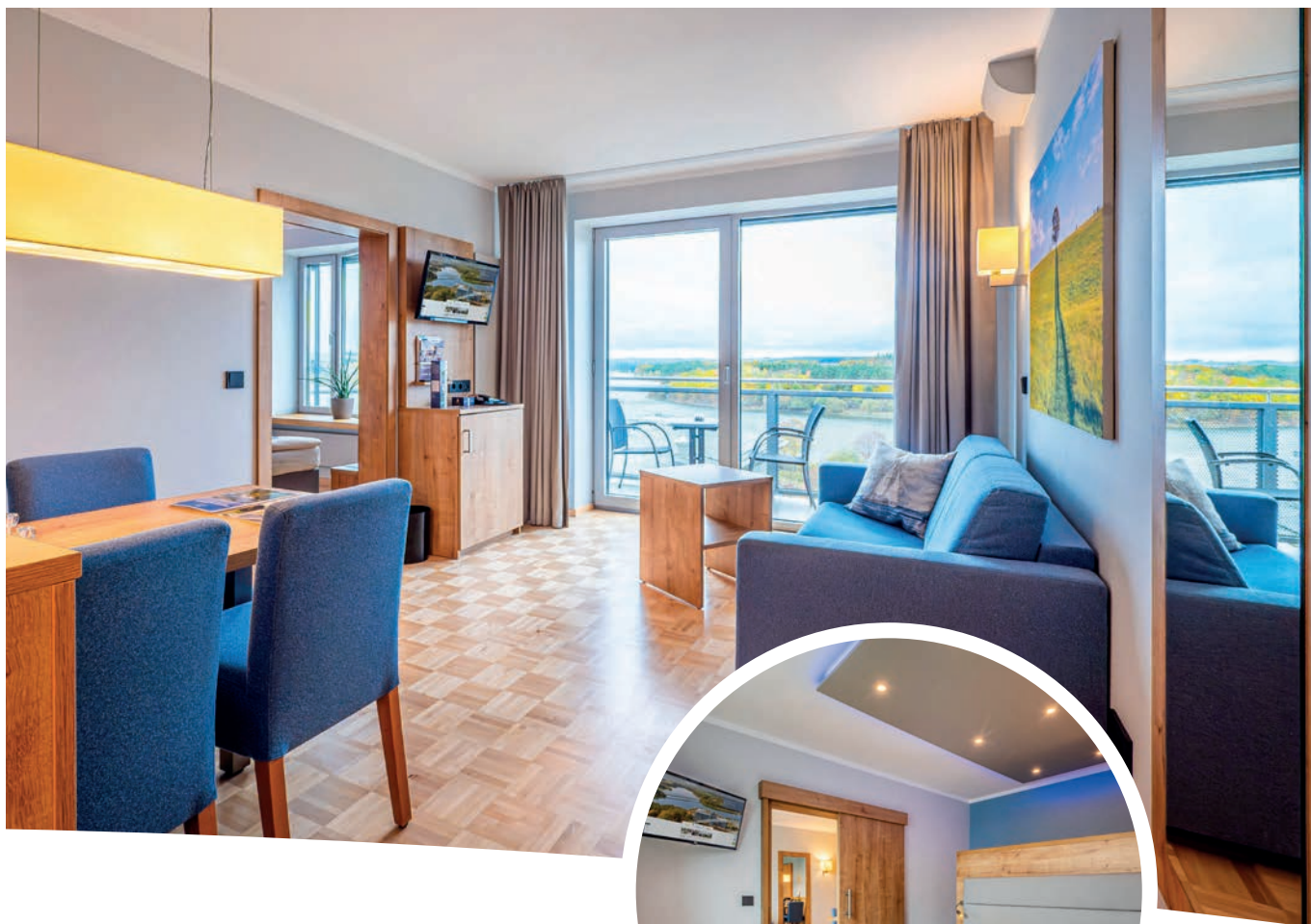
**WEINBERG** (4. Etage)  
mit Infrarotkabine und Blick  
auf das Zeulenrodaer Meer.

## Deluxe-Suiten

Weinberg und Seeblick



Unsere Suiten sind anspruchsvoll, luxuriös, gemütlich und zeitlos modern. Die Verwendung eines individuellen Farbkonzeptes und hochwertige Materialien sorgen für eine ruhige und entspannte Wohlfühlatmosfera mit einem einzigartigen Ausblick.



## Juniorsuite

Land- und Seeseite

Unsere lichtdurchfluteten Juniorsuiten bieten eine großzügige, elegante Wohn- und Schlafoase mit Raum für Erholung für bis zu 4 Personen. Zimmergröße: 35 m<sup>2</sup>; getrennte Wohn- und Schlaf- räume, Couch mit Schlaffunktion, Sitzgruppe und Schreibtisch, Bad mit Dusche, teilweise mit begehbarem Kleiderschrank, teilweise mit Balkon.





## Familienzimmer

Land- und Seeseite

Ihre Kinder haben dank der zwei getrennten Schlafräume ihren eigenen Rückzugsort und sind dennoch in Ihrer Nähe. Zimmergröße: 42 m<sup>2</sup>; mit Platz für bis zu vier Personen\*, Sessel und Schreibtisch, Bad mit Dusche oder Wanne, teilweise mit begehbarem Kleiderschrank, teilweise mit Balkon.

\*oder bis zu 5 Personen mit Couchaufbettung (nur unter 036628 98-107 oder -108 oder per Mail [reservierung@bio-seehotel-zeulenroda.de](mailto:reservierung@bio-seehotel-zeulenroda.de) buchbar)



## Familienfreundlich

zertifiziert und ausgezeichnet

Spielplätze, Marmorbahnen sowie Sport- und Wissensstationen entlang des Promenadenweges sorgen für abwechslungsreiche Urlaubstage. Ob im Sport Park, auf den Bowlingbahnen oder in der Wassersportschule – hier erleben Familien gemeinsame Momente voller Bewegung und Spaß.

Ein Kinderplanschbecken, liebevoll abgestimmte Wellnessangebote für die Kleinsten sowie ein abwechslungsreiches Ferienprogramm runden das Angebot ab. Moderne E-Bikes und Fahrräder stehen direkt vor Ort zum Ausleihen bereit, während unser Spieleland kleinen Gästen zusätzlichen Raum zum Entdecken und Spielen bietet.



## Doppelzimmer

Land- und Seeseite

Genießen Sie Ihren Aufenthalt mit Panoramablick auf das Zeulenrodaer Meer oder die Hügellandschaft des Thüringer Vogtlandes. Buchbar sind auch hier Zimmer mit Balkon. Zimmergröße: 21–24 m<sup>2</sup>; Schlafraum und Bad mit Dusche oder Wanne.



## Barrierefreie Zimmer

Landseite (Doppelzimmer oder Familienzimmer)

Erleben Sie großzügigen Wohnkomfort nach DIN 18040-2. Breite Gänge und ein barrierefreies Bad sorgen für ausreichend Bewegungsfreiheit. Die Familienzimmer verfügen über zwei separate Räumlichkeiten und bieten Platz für bis zu drei Personen (ein Doppelbett und ein Einzelbett). Einige Zimmer sind zusätzlich auf einer Seite des Doppelbettes mit einem höhenverstellbaren Lattenrost ausgestattet.





Entspannen bis zum Horizont

# Panorama Spa





## Schwimmbad & Saunalandschaft

im Panorama Spa

Modern, weitläufig und hochwertig ausgestattet, bietet Ihnen das Panorama Spa auf mehr als 1.600 m<sup>2</sup> wirklichen Wellness-Genuss. Entspannen Sie in der Bio-Zirbensauna oder genießen Sie die wohltuende Wirkung des Birken-Dampfbads sowie des Hemlocktannen-Sanariums. Für eine entsprechende Abkühlung sorgt das Tauchbecken oder unsere Schnee-

kammer, die ganzjährig auf -15 Grad Celsius heruntergekühlt ist. Im Anschluss empfehlen wir Ihnen den Aufenthalt in unserem Saunagarten, dem Ruheraum oder Sie machen es sich auf den bequemen Liegen im Pool-Bereich sowie der Spawiese gemütlich. Ein weiteres Highlight ist unser 20 m langer Infinity-Pool, aus dem Sie einen traumhaften Blick über

das Zeulenrodaer Meer haben. Für den kleinen Hunger zwischendurch können Sie in der Genuss-Lounge Platz nehmen. Dort erwarten Sie Snacks, warme sowie erfrischende Getränke und das Beste, Sie müssen dafür Ihre Spa-Auszeit nicht unterbrechen und können sofort Ihre kulinarische Pause beginnen. Unser Team verwöhnt Sie nach allen Sinnen.







Spa-Menü



## Beautybereich

im Panorama Spa

Entspannen Sie in einem unserer zehn Behandlungsräume und genießen Sie wohltuende Massagen sowie Anwendungen mit ausgewählter Naturkosmetik. Ob Gesichtsbehandlung, Wohlfühlmassage, Peeling, Entspannungsbad oder speziell abgestimmte Anwendungen für werdende Mütter – im Panorama

Spa stehen Erholung und Wohlbefinden im Mittelpunkt. Sanfte Düfte, harmonische Klänge und eine ruhige Atmosphäre schaffen dabei den idealen Rückzugsort für entspannte Wohlfühlmomente und kleine Auszeiten fernab vom Alltag. Mit den hochwertigen Produktlinien von „Kurland“, „Pharmos Natur“ „Casida“ und

„Dalton Marine Cosmetics“ bieten wir individuelle Anwendungen für Frauen, Männer, Paare und Kinder. Reservieren Sie Ihre persönliche Wellness- oder Beautyauszeit direkt vor Ort bei unserem Team oder telefonisch unter der Telefonnummer +49 36628 98-5001.



# Sports Base

Ihr Fitnessbereich im Panorama Spa



# SPORTS BASE

Bio-Seehotel Zeulenroda

## SPORTS BASE

Trainieren Sie auf höchstem Niveau in unserem großzügigen und modern gestalteten Fitnessbereich. Ausgestattet mit hochwertigen Geräten von TechnoGym bietet die Sports Base optimale Bedingungen für ein effektives Ganzkörpertraining.



Unsere qualifizierten Trainer stehen Ihnen jederzeit bei Fragen zur Übungsausführung, Trainingsplanung oder Technikanalyse zur Seite.

## CARDIOBEREICH

Im Cardioreich erwarten Sie Laufbänder, Stepper und Ergometer für ein abwechslungsreiches Ausdauertraining. Die Geräte eignen sich ideal für intensive Cardioeinheiten ebenso wie für ein gezieltes Warm-up oder Cool-down.

## FREIHANTELBEREICH

Der Freihantelbereich bietet beste Voraussetzungen für funktionelles Krafttraining, Powerlifting und klassische Langhantelübungen. Dank zusätzlicher Plattform lassen sich Übungen wie Kniebeugen, Schulterdrücken, Kreuzheben oder Klimmzüge optimal ausführen.

## KINESIS ONE

Das innovative Kinesis One Seilzugsystem von TechnoGym ermöglicht ein besonders vielseitiges und effektives Training. Durch die entwickelte „FullGra-

vity“-Technologie sind über 300 freie und natürliche Bewegungsabläufe in alle Richtungen möglich.

## KURSE

Wählen Sie zwischen Fitness- und Yoga-kursen und ergänzen Sie Ihr persönliches Training ganz nach Ihren Bedürfnissen. Unsere Mitarbeiter beraten Sie gerne zu aktuellen Kursangeboten.



So schmeckt Bio

# Kulinarik und Genuss



A photograph of a restaurant table setting. In the foreground, a white plate holds a grilled steak, a portion of green peas, a dollop of green sauce, and a pile of golden-brown fried potatoes. Behind the plate, a glass of red wine is partially filled. To the right, another glass is visible. In the background, three lit candles in holders provide a warm, ambient glow. The overall scene is set on a white tablecloth.

## **ERLEBEN SIE DIE VIELFALT UNSERER KÜCHE**

Genießen Sie den echten, unverfälschten Geschmack des Vogtlandes. Frische Zutaten, ausgewählte Bio-Produkte und regionale Spezialitäten stehen im Mittelpunkt unserer Küche. Mit viel Liebe zum Detail entstehen abwechslungsreiche Gerichte, die Genuss, Qualität und Natürlichkeit harmonisch verbinden.

Neben ausgewählten Bio-Produkten regionaler Landwirte genießen Sie bei uns auch Spezialitäten aus der hauseigenen Fleischerei und Backstube. Mit viel Liebe zum Handwerk entstehen so frische und authentische Geschmackserlebnisse.



#### PANORAMA RESTAURANT

Genießen Sie unsere exzellente Küche in der 6. Etage mit einer Front-Cooking-Station und fantastischem Ausblick über das Zeulenrodaer Meer und die Umgebung. Wir verwöhnen Sie mit regionalen, nationalen und internationalen Gerichten in zertifizierter Bio-Qualität.

#### BIERGARTEN AM SEE

Mit Blick auf das Zeulenrodaer Meer lädt unser Biergarten zu genussvollen Stunden in entspannter Atmosphäre ein. Regionale Spezialitäten, hausgemachte Bio-Köstlichkeiten und erfrischende Getränke sorgen für eine genussvolle Auszeit. Dank Fahrstuhl ist der Biergarten auch barrierefrei erreichbar. Der angrenzende Spielplatz macht ihn zudem zu einem beliebten Ausflugsziel für Familien.

#### LOBBY BAR MIT TERRASSE

Lassen Sie sich während des Nachmittags in unserer gemütlichen Lobby Bar mit Kaffeespezialitäten, Kuchen oder ausgefallenen Tortenkreationen verwöhnen. Im abendlichen Ambiente

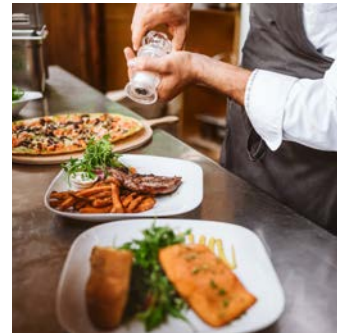
wechselt das Angebot mit erlesenen Weinen und hochwertigen Cocktails zu einem Treffpunkt der Sinne und entführt Sie zu einem gelungenen Ausklang des Tages.

#### POOL BAR AUF DER SPAWIESE

An warmen Sommertagen lädt unsere Pool Bar auf der Spawiese zu kleinen Snacks, erfrischenden Getränken und entspannten Genussmomenten ein.

#### KAMINZIMMER & GLÄSERNE KÜCHE

Entspannt und gemütlich sitzt es sich in unserem Kaminzimmer – der ideale Ort für exklusive Veranstaltungen, Empfänge und Familienfeiern. Im Mittelpunkt des Raumes steht der rundum einsehbare 360-Grad-Kamin, der eine besondere Wohlfühlatmosphäre schafft. Die gläserne Showküche bietet zudem den perfekten Rahmen für gemeinsame Kochkurse und kulinarische Events.





## *Bio-Backstube*

Vom frisch gebackenen Brot bis zu köstlichen Torten

Feinste Backwaren frisch aus dem Ofen und direkt auf Ihren Frühstücksteller. Diese Besonderheit bieten wir Ihnen 365 Tage im Jahr. Direkte Herstellung im Haus ohne lange Transportwege sowie eine Auswahl, welche besser nicht sein könnte. Ein vielfältiges Angebot von Brötchen, Brot, Feingebäck, traditionellen

Besonderheiten bis zu individuell gestalteten Torten lassen keine Wünsche offen.

Auch unser preisgekröntes Brot können Sie für zu Hause mitnehmen. Bestellen Sie Ihre Lieblingsbackwaren einfach bis 20 Uhr am Vorabend Ihrer Abreise an der Rezeption.



## Bio-Fleischerei

Fleisch- und Wurstwaren  
aus eigener Produktion

Wie bei Ihrem Lieblingsfleischer präsentieren wir Ihnen eine erlesene Auswahl an Wurst- und Fleischwaren sowie Braten für unsere Buffets.

Dabei legen wir besonderen Wert auf regionale Herkunft und eine möglichst vollständige Verwertung. Im Mittelpunkt stehen für uns das Tierwohl sowie die enge Zusammenarbeit mit regionalen Partnern.

Für unterwegs oder als kulinarisches Mitbringsel finden Sie in unserem „Wurst & Mehr“-Automaten ausgewählte Spezialitäten aus der hauseigenen Bio-Fleischerei. Der Automat befindet sich gegenüber des Resturanteingangs in der 6. Etage.



An aerial night photograph of a large lake with city lights in the background. The sky is a deep blue, and the water reflects the lights. In the foreground, there are dark trees and a parking lot with a few cars. Three thick, grey, wavy lines sweep across the lower half of the image, framing the text.

# *Tagen und Feiern*

mit Weitblick



## **OB EIN GROßER KONGRESS,**

Kundentreffen in gemütlicher Runde oder kleines Event – mit moderner Technik und flexibel gestaltbaren Räumen schaffen wir die ideale Basis für Ihre erfolgreiche Veranstaltung. Für einen reibungslosen Ablauf sorgt unser hauseigenes Veranstaltungsteam.

Bereichern Sie Ihren Tagungsablauf mit kreativen und abwechslungsreichen Rahmenprogrammen. Vom Klettern im Panorama Hochseilgarten über Aktivitäten rund um das Zeulenrodaer Wasserparadies bis hin zum gemeinsamen Teamkochen – wir bieten vielfältige Möglichkeiten, die Motivation, Teamgeist und Freude fördern und gleichzeitig für eine inspirierende und abwechslungsreiche Tagung sorgen.

Gerne stellen wir Ihr individuelles Rahmenprogramm zusammen. Sie erreichen uns unter der Telefonnummer +49 36628 98-200.



## Tagungsetage

Veranstalten Sie Ihre Tagung oder Ihr Event in unseren Tagungsräumen in der fünften Etage. Im offenen Tagungsfoyer können Sie und Ihre Gäste in der Pause entspannen. Genießen Sie in den Kaffeepausen Produkte aus der hauseigenen Bio-Backstube und Bio-Fleischerei.

- neun lichtdurchflutete Tagungsräume für bis zu 310 Personen
- Balkone mit Land- oder Seeblick
- 500 m<sup>2</sup> Gesamtfläche
- Präsentations- und Kommunikationstechnik
- kompetente Ansprechpartner
- eigener Veranstaltungstechniker



## Saalkomplex

Moderne Technik sowie variabel anpassbare Raumgrößen auf unterschiedlichste Kapazitäten und Funktionalitäten sind die Basis für Ihre erfolgreiche Veranstaltung – egal, ob Fuhrparkpräsentation im befahrbaren Saal, Konferenz, Kick-off Event, Tagung, Kongress oder Weihnachtsfeier. Unser Team betreut und unterstützt Sie jederzeit – sei es mit kulinarischen, organisatorischen oder technischen Wünschen.

- 648 m<sup>2</sup> befahrbare Gesamtfläche
- Kapazität für bis zu 500 Personen
- flexible Raumaufteilung durch bewegliche Trennwände
- 5 m Deckenhöhe
- Bühnen- & Veranstaltungstechnik
- kompetente Ansprechpartner
- eigener Veranstaltungstechniker
- Kaminzimmer



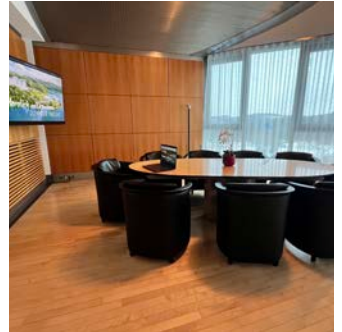
## Außenbereich

Auf unserem großzügigen Außengelände stehen Ihnen zahlreiche Freiflächen für Hochzeiten, Firmenveranstaltungen, Incentives, diverse Rahmenprogramme und vieles mehr zur Verfügung.

Vielseitige Flächen für Events u. a.

- Sport Park
- Biergarten
- Naturbadestelle
- Bootsverleih
- Grillplateau
- Trauplatz
- Terrasse „Gute Stube mit Meerblick“ an den Bio-Seehotel Chalets



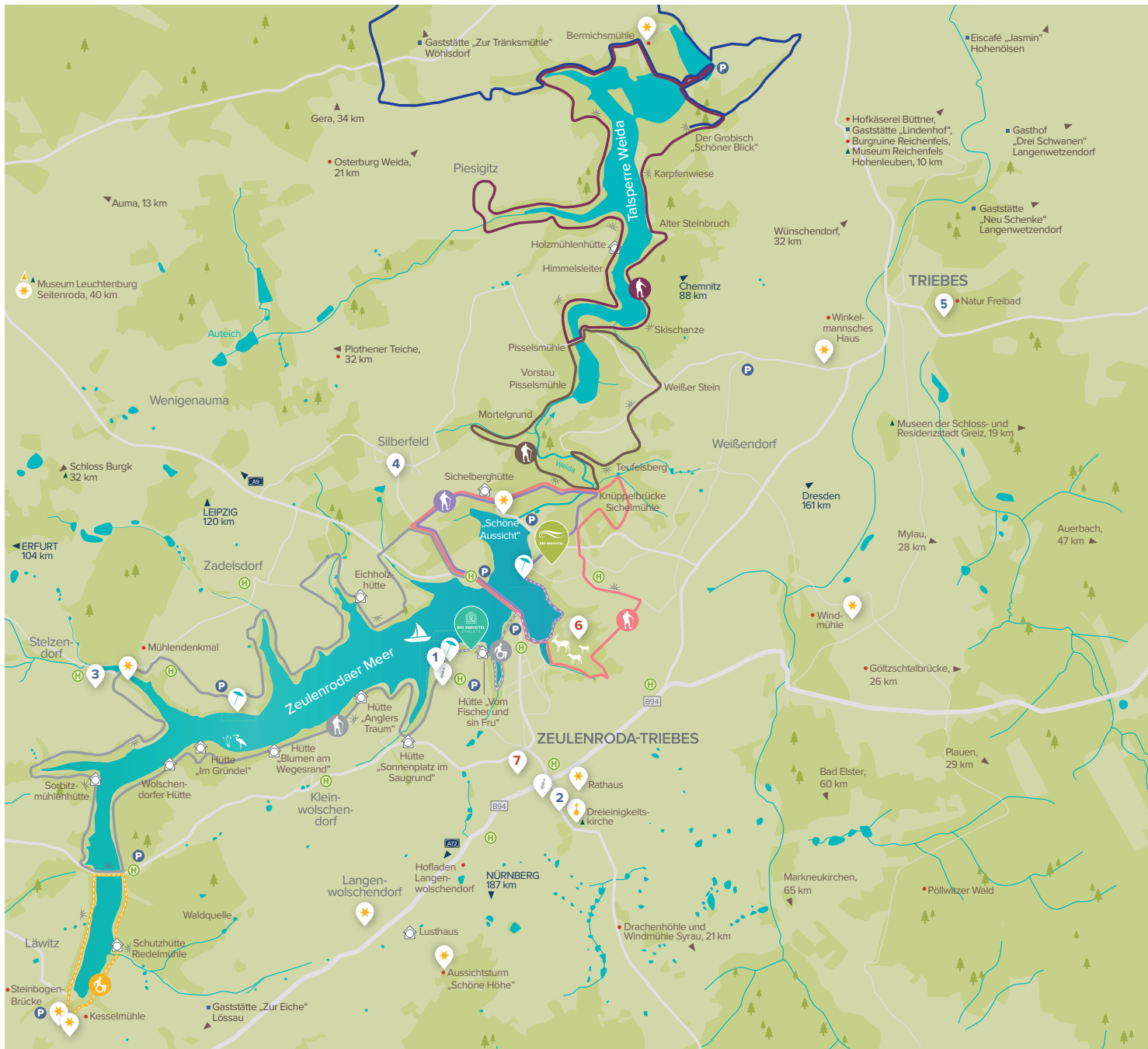




# Natur Pur

Aktivangebote und Ausflugsziele







- Rundweg **Zeulenrodaer Meer** 19 km
- Rundweg **Bio-Seehotel** 8,8 km
- Rundweg **Staudamblick** 6,3 km
- Rundweg **Pisselsmühle** 9 km
- Rundweg **Riedelmühle** 3,5 km
- Rundweg **Weidatalsperre** 14 km
- Rundweg **Zum Grobisch** 14,4 km
- ♿ — **Promenadenweg** barrierefrei 3 km

#### DIREKT AM BIO-SEEHOTEL (AUSWAHL)

- Panorama Restaurant
- Sport Park, Murbelbahn
- E-Scooter & Fahrradverleih
- Städt. Seestern Panorama-Bühne
- Barrierefreier Promenadenweg
- Panorama Spa
- Biergarten
- Sports Base & Bowling
- Bootsverleih u. v. m.

#### ESSEN UND TRINKEN (AUSWAHL)

- |                         |                            |
|-------------------------|----------------------------|
| 1 Strandhaus da Rosario | 3 Patisserie Bergmann      |
| 2 Innenstadt:           | 4 Milchhäusle              |
| Asia Restaurant         | 5 Triebes:                 |
| V&T Sushibar            | Gaststätte „Bei Lindners“  |
| Ratskeller              | Gasthof & Bowling          |
| Pizzeria Toscana        | „Das Haus im Haus“         |
| Zellreder Restaurant    | Eiskaffee Catania u. v. m. |
| Irodion Palace uvm.     |                            |

#### AUSFLUGSZIELE (AUSWAHL)

- 6 Tiergehege Zeulenroda mit Waldcafé Nüsschen
- 7 Städtisches Museum

- Gastronomie ▲ Kultur ● Ausflüge

#### BUSFAHRPLAN

Der Busfahrplan liegt an unserer Rezeption aus. Eine Haltestelle befindet sich direkt auf dem Hotelgelände.



## Aktivangebote rund um das Hotel

Wasser, Wald und Wiesen

### SPORT PARK

Aktiv sein, Spaß haben und gemeinsam Zeit genießen – in unserem Sport Park erwartet Sie ein abwechslungsreicher Outdoorbereich für die ganze Familie. Oberhalb des Parkplatzes bieten zahlreiche Attraktionen Spiel und Spaß für Familien inmitten der Natur. Freuen Sie sich auf unseren Panorama Hochseilgarten mit vier Parcours in unterschied-

lichen Schwierigkeitsgraden und Kletterspaß in bis zu 14 Metern Höhe. Außerdem laden Bogenschießen, Fußballart, Fußballgolf sowie Fußball- und Golfbillard zu sportlichen Herausforderungen ein. Auf unserem weitläufigen Außen- gelände stehen Ihnen zusätzlich ein Beachvolleyballfeld, ein Bolzplatz sowie ein Basketballkorb zur Verfügung.

## WASSERSPORT UND NATURBADESTELLE AM HOTEL

Gemeinsam mit der „Wassersportschule Thüringen“ bieten wir in den Sommermonaten zahlreiche Wassersportmöglichkeiten direkt am Zeulenrodaer Meer an. Zur Auswahl stehen unter anderem 1er-, 2er- und 3er-Kajaks, Tretboote, Stand-Up-Paddles sowie Segelboote.

Nur wenige Schritte vom Hotel entfernt lädt die Naturbadestelle zum entspannten Badevergnügen ein. Das Zeulenrodaer Meer begeistert mit guter Wasserqualität und zählt zu den beliebtesten Badegewässern der Region.

## FAHRRAD- UND E-SCOOTERVERLEIH

Starten Sie direkt vom Bio-Seehotel aus zu Erkundungstouren durch die Wälder des Thüringer Vogtlandes oder rund um die Tal-sperre. Ihnen stehen Fahrräder in verschiedenen Größen für Kinder und Erwachsene sowie moderne E-Bikes und E-Scooter zur Verfügung.

## MURMELBAHNEN UND ZEULIS WILDER GARTEN

Spiel, Bewegung und Entdeckungen für große und kleine Gäste: Unsere liebevoll gestalteten Murmelbahnen und „Zeulis wilder Garten“ laden zum Erkunden, Spielen und Verweilen ein.





### WANDERN

Entdecken Sie das Zeulenrodaer Meer auf vielen abwechslungsreichen, teils barrierefreien Wanderwegen. Karten und Ausflugstipps erhalten Sie jederzeit an unserer Rezeption.

### OUTDOORSPIELE & KINDERFAHRZEUGE

Im Panorama Spa können Gäste jeden Alters verschiedene Outdoorspiele ausleihen – darunter Boule-Sets, Poolnudeln oder Aquabretter. Für Familien stehen außerdem Kinderfahrzeuge und praktische Begleiter wie Laufräder, Kinderbuggys, Schlitten und Bollerwagen bereit.

### ANGELN & TAUCHEN

Angler erhalten Tageskarten direkt an unserer Rezeption, weitere Angelkarten im Tourismuszentrum Zeulenroda. Bitte beachten Sie, dass das Angeln nur mit gültigem Fischereischein gestattet ist.

Auch Taucher kommen am Zeulenrodaer Meer auf ihre Kosten: Sieben ausgewiesene Tauchstellen bieten ideale Bedingungen für Unterwassererkundungen.



### VOGTLAND-APP

Mit der Vogtland-App erhalten Sie zahlreiche Informationen rund um die Region – inklusive interaktiver Tourenkarte und Ausflugstipps.



Android



Apple





# Bio-Seehotel Chalets

Ferienhäuser am Zeulenrodaer Meer

# 5



**BIO SEEHOTEL**  
CHALETs





### **Wohnen im Einklang mit der Natur**

Eingebettet in die Natur des Thüringer Vogtlandes verbinden die Bio-Seehotel Chalets Ruhe, Nachhaltigkeit und modernen Wohnkomfort. Die aus Mondholz errichteten Häuser überzeugen durch ihre natürliche Bauweise: stabil, langlebig,

feuerbeständig und vollkommen frei von Chemie. Auf bis zu 80 m<sup>2</sup> bieten die Chalets Platz für zwei bis sechs Personen, darunter auch rollstuhlgerechte Unterkünfte. Auch vierbeinige Begleiter sind ebenfalls herzlich willkommen.

### Entspannung mit natürlichem Charme

Jedes Chalet ist einem „Baum des Jahres“ gewidmet, der direkt vor dem Haus wächst und jedem Rückzugsort seinen ganz eigenen Charakter verleiht. Warme Naturmaterialien, gemütliche Zirbenholzbetten, offene Wohnbereiche mit Küche und großzügige Terrassen mit eigenem Grill schaffen eine Atmosphäre zum Ankommen und Durchatmen.

### Genuss beginnt vor der Tür

Schon am Morgen duftet es nach frischem Brot und knusprigen Brötchen aus der hauseigenen Bio-Backstube. Über den Brot- und Brötchenservice wird Ihre Bestellung direkt ins Empfangsgebäude geliefert. Für eine besonders entspannte Anreise können Sie bereits vor Urlaubsbeginn einen gefüllten Kühlschrank buchen. Verschiedene Genuss-Pakete wie „Herzhaft & Regional“, „Mediterraner Genuss“, „Süße Versuchung“ oder „Wild auf Thüringen“ erwarten Sie bei Ihrer Ankunft frisch vorbereitet im Chalet. Ergänzt wird das Angebot durch Grillpakete aus der hauseigenen Bio-Fleischerei sowie kleine Extras wie Prosecco oder hausgemachte Pralinen. Wenn Sie zusätzlich die Angebote des Bio-Seehotels nutzen möchten, bringt Sie der kostenfreie Shuttle-Service bequem und flexibel zwischen Chalets und Hotel hin und her.





## BIO SEEHOTEL CHALETS

### Ein Rückzugsort mit vielen Möglichkeiten

Die Chalets bieten Ruhe und Privatsphäre und gleichzeitig die Nähe zum Bio-Seehotel. Chalet-Gäste profitieren von vergünstigten Angeboten wie dem Day-Spa oder dem Hotelfrühstück und können außerdem am Ferienprogramm für Kinder teilnehmen.

So verbinden die Bio-Seehotel Chalets naturnahes Wohnen mit den vielfältigen Möglichkeiten eines modernen Wellness-hotels. Individuell, entspannt und ganz nah an der Natur.

### Bio-Seehotel Chalets

Bleichenweg 30c

07937 Zeulenroda-Triebes

Telefon: +49 36628 98-333

E-Mail: [reservierung@bio-seehotel-chalets.de](mailto:reservierung@bio-seehotel-chalets.de)



[www.bio-seehotel-chalets.de](http://www.bio-seehotel-chalets.de)

## IMPRESSUM

**Herausgeber:** Bio-Seehotel Zeulenroda GmbH & Co. KG

Bauerfeindallee 1 | 07937 Zeulenroda-Triebes

Telefon: +49 36628 98-0

E-Mail: [info@bio-seehotel-zeulenroda.de](mailto:info@bio-seehotel-zeulenroda.de)

[www.bio-seehotel-zeulenroda.de](http://www.bio-seehotel-zeulenroda.de)

**Satz:** Bio-Seehotel Zeulenroda

**Druck:** Königsdruck Printmedien und digitale Dienste GmbH – Berlin

**Bilder:** Bio-Seehotel Zeulenroda, Kenny Pool, Peter Eichler, Dirk Rückschloss, Marcus Daßler, Tino Peisker, Sebastian Theilig, Dirk Salomon, AdobeStock

© 2026 Bio-Seehotel Zeulenroda

Nachdruck, auch auszugsweise, nur nach vorheriger Genehmigung

Für Druckfehler und Irrtümer keine Haftung

Gedruckt auf FSC® zertifiziertem Papier

Gültig für 2026

## DIGITALE GÄSTEMAPPE

Mit unserer digitalen Gästemappe haben Sie alles Wichtige rund um Ihren Urlaub im Bio-Seehotel immer dabei.



# 25

BIO SEEHOTEL  
ZEULENRODA

# 5

BIO SEEHOTEL  
CHALETS

## Gutscheine

Verschenken Sie Gutscheine für Übernachtungen im Bio-Seehotel oder in den Chalets, für Spa-Anwendungen, Arrangements und vieles mehr.



Diese gibt es an der Hotelrezeption,  
[www.bio-seehotel-zeulenroda.de](http://www.bio-seehotel-zeulenroda.de)  
oder +49 36628 98-0.

Thüringen  
-entdecken.de

VOGT  
LAND  
Sinfonie der Natur